



南極 / 帽帶企鵝

210陳芊羽

# 基本介紹

生活習性 身體構造 相關節日

# 基本介紹

- 企鵝目 企鵝科
- 目前全世界現存18種
- 主要分布在南半球
- 捕食磷蝦、鳳尾魚、魷魚
- 天敵有海獅、海豹及人類
- 1月21日「企鵝關注日」
- 4月25日「世界企鵝日」



現存的18種企鵝

# 身體構造

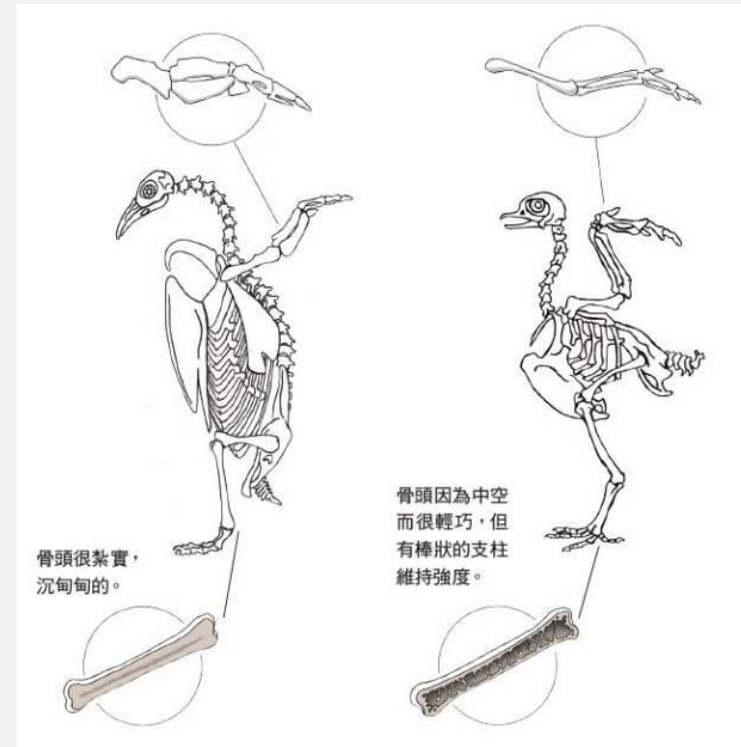
- 全身羽毛密佈
- 皮下脂肪厚
- 身體圓胖呈流線型
- 翅膀演化成鰭狀肢
- 板狀的骨頭實心且固定
- 趾間有蹼



巴布亞企鵝游泳



南極企鵝滑行



企鵝骨架與其他鳥類比較

# 常見企鵝

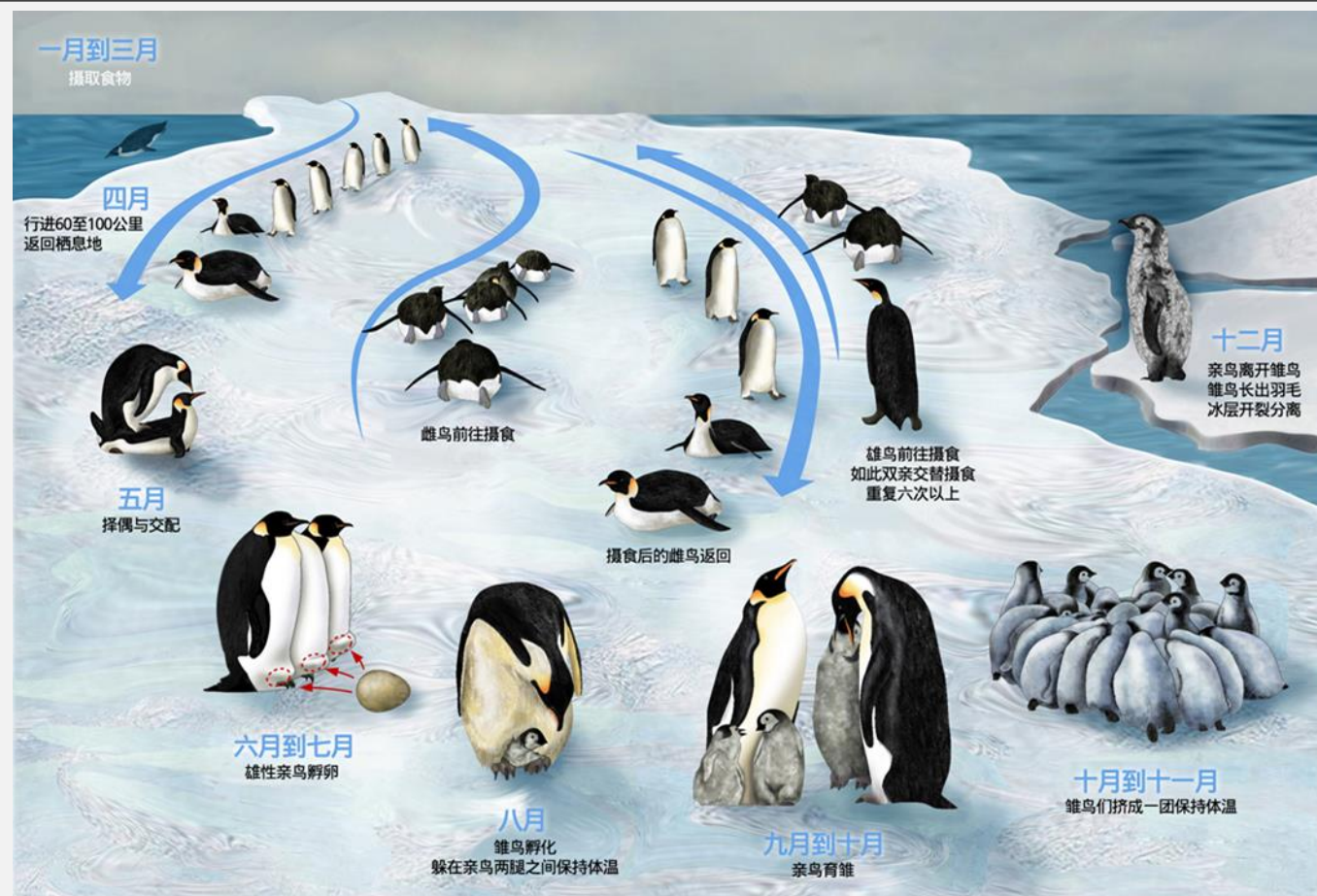
皇帝企鵝 國王企鵝 巴布亞企鵝 阿德利企鵝  
南極企鵝 長冠企鵝 小藍企鵝 加拉巴哥環企鵝

# 皇帝企鵝

- 體型最大，成年身高可達**120公分**
- 被發現時原第一大的企鵝叫國王，因此稱皇帝企鵝
- 唯一一種在南極洲的冬季繁殖
- 每年換不同伴侶
- 完全生活在極地
- 潛水最深的記錄達**565米**



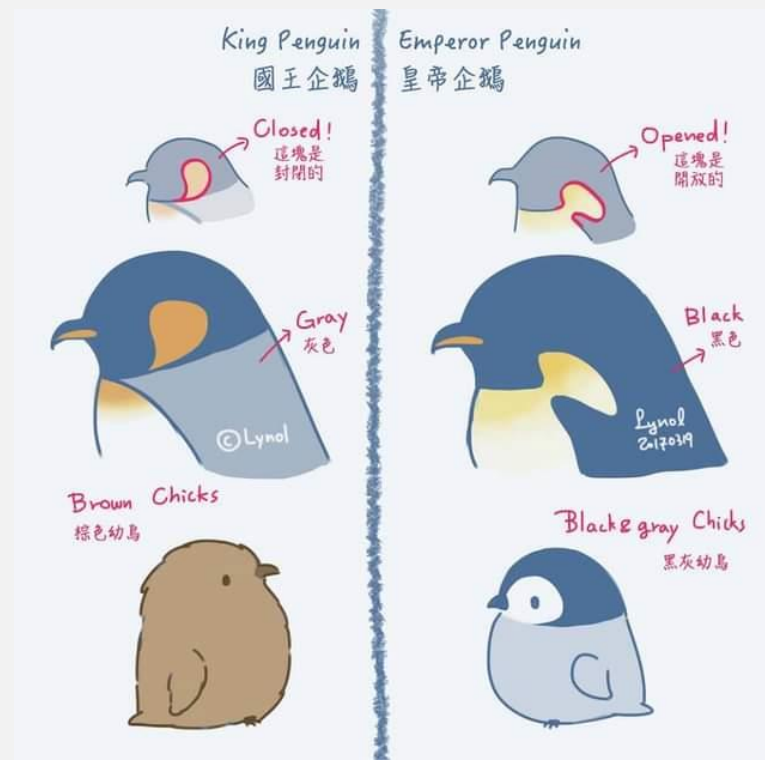
# 生命週期



帝企鵝的生命週期

# 國王企鵝

- 體型第二大（原第一），成年身高可達90公分
- 分布於南美、南非、紐西蘭以南海域
- 長壽可以活20到30歲
- 換羽季從4、5月開始



王企鵝跟帝企鵝的比較



## 巴布亞企鵝

- 又稱金圖企鵝、紳士企鵝
- 體型第三大
- 游泳速度最快，時速可達**36**公里
- 頭部有白色帶狀類似頭巾的花紋
- 分布在南緯**60**度
- 可以活**15**到**20**年



# 阿德利企鵝

- 完全生活在極地
- 白色眼圈、尾巴較長
- 爭石築巢
- 繁殖期為10月，12月開始孵蛋



# 南極企鵝

- 又稱帽帶企鵝
- 分布在南極洲附近海域
- 用石頭築巢



# 長冠企鵝

- 又稱馬卡羅尼企鵝、通心麵企鵝
- 數量最多
- 陡峭的山地地面上做窩
- 繁育季節不定



## 小藍企鵝

- 又稱神仙企鵝
- 體型最小
- 成年身高43公分
- 分布於紐西蘭、澳大利亞
- 頭部和背部呈藍色
- 腳部朝天為白色，腳底呈黑色
- 最多20歲



# 加拉巴哥環企鵝

- 體型第三小
- 唯一一種分布於熱帶
- 唯一涉足至北半球



# 關於企鵝的迷思

企鵝會飛？企鵝的腳不會結凍？企鵝腿很短？

# 企鵝會飛？

- [Flying Penguins - BBC](#)



阿德利企鵝飛行



# 企鵝的腳不會冷？

- 逆流熱交換



# 企鵝腿很短？



皇帝企鵝外觀



企鵝骨架

感謝聆聽

(´•̎•̎)´