

生物實驗-青蛙解剖

指導老師：何懿洲

作者：10101 向延蓁 04洪珮芸 12劉珈安 10208姚昕君 10513潘蓁樺

青蛙的基本介紹-反射行為

• 翻正反射

動物體處於異常體位時所產生的恢復正常體位的反射。當使青蛙腹部朝上，牠會迅速翻身，使腹部朝下。用於檢驗麻醉程度，若翻正反射消失則證明麻醉成功。

• 角膜反射

觸碰蛙眼，會有類似人類的反射現象-眨眼。

• 姿勢平衡

當水平旋轉時、或是垂直移動時，頭部會隨之上下或左右反方向移動。

解剖實驗

• 步驟一-腦脊液穿刺法

(一)：穿刺針從蛙頭骨的末端找到枕骨大孔

(二)：向前刺以破壞蛙的腦部

(三)：在向後刺來破壞脊髓。

• 步驟二-按照順序觀察各器官

剪開皮膚

觀察皮膚表面微血管；

避開大血管，剪至胸骨，向兩側剪開，小心避免剪到

肺臟。 如圖(一)



圖(一) 青蛙胸腔解剖

觀察腸繫膜、胰臟、膽囊、胃 如圖(二)



圖二

觀察脾臟、脂肪 如圖(三)



觀察脾臟、脂肪 如圖(四)



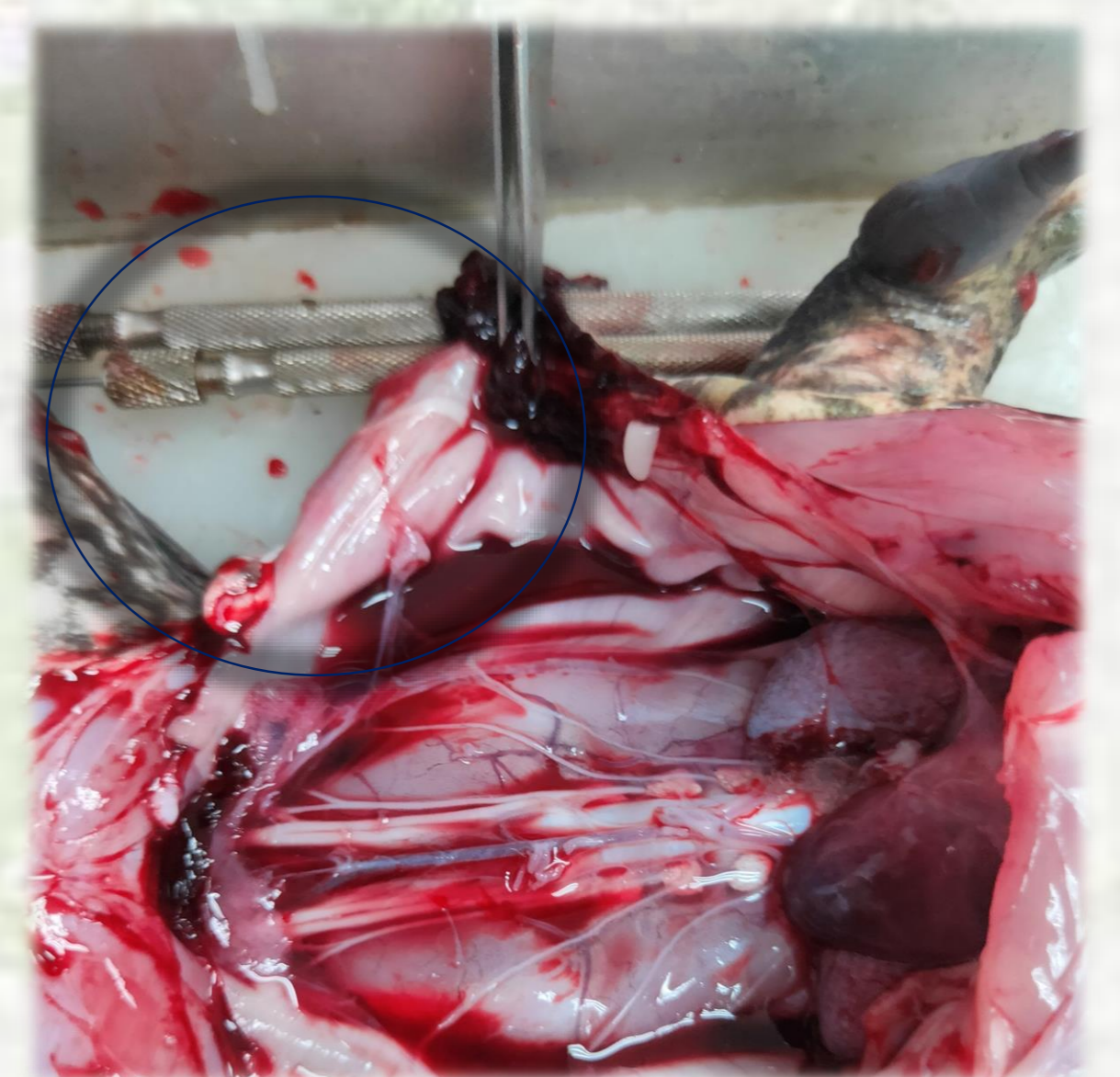
肌肉觀察

電解質的失衡可以使肌肉抽筋，因此我們直接在青蛙大腿肌肉抹鹽，於神經開端塗抹鹽巴，可以觀察到整隻腿抽筋。

如圖(五、六)



圖(五)



圖(六)