



角落發表： 不一樣的升學之路

30908 張繪萍



自我介紹

- ✓ 三類人
- ✓ 學測全科報考
- ✓ 繁星%數: 5%
- ✓ 個性: 自信、樂觀、胡說八道



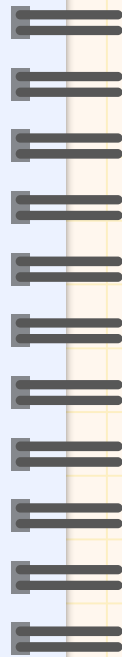
生活名言



我就是真理



日三省乎己，吾沒有錯



慘痛的一巴掌



學測成績

總分:43(國英自數A)

基乎國立大學繁星全部不能選!!!!

(基本要求:數學均標)

個申中上學校一階全部過不了

雖然總分要求不高，但非常吃重規定單科五標



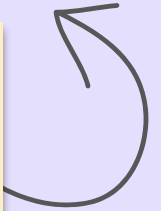
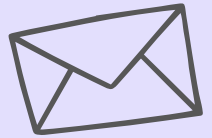
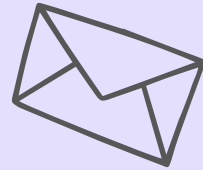
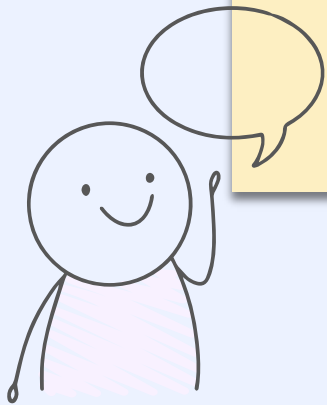
均標或是後標就是天堂地獄一瞬間...

學測成績

科目	國文	英文	數學A	數學B	社會	自然	英聽
各科級分	13	10	6	9	11	14	B
級分百分比	13	44	75	56	45	1	B
檢定標準	頂標	均標	後標	均標	前標	頂標	B

事實證明：

%數高沒有用，
學測還是要考好



心態

面對挫折，自我調適的心路歷程



升學管道

01

繁星

02

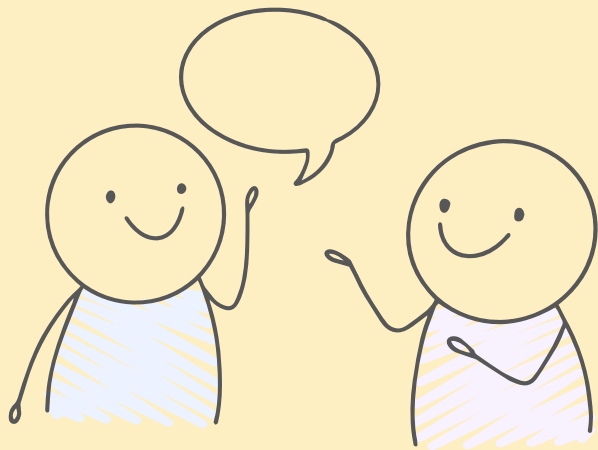
個人申請

03

分發入學(分科)

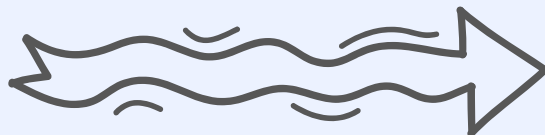
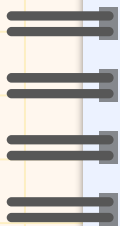
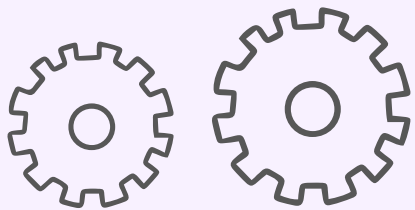
04

獨立招生

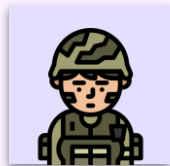


04

獨立招生



兩條路



軍校

國防醫學院



警校

中央警察大學

選擇原因

為甚麼會想走這條路?



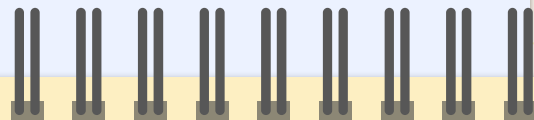
比較

	軍校	警校
選系	依照科系去申請	上了之後才選系
規定	一般生： 1.男性：身高160至195公分，身體質量指數(BMI)17至31。 2.女性：身高155至185公分，身體質量指數(BMI)17至26。 最佳矯正視力達0.6以上，且兩眼配鏡總度數各在六屈光度(600度)以內。	中華民國國民，年齡在25歲以下，品貌端正、體格健全、身家清白，無不良紀錄及嗜好。 男性須達165公分，女性須達160公分； 原住民男性須達163公分，女性須達158公分。
參採科目	護理:國英自 醫學、公衛、牙醫:國英自數A	甲組:國英自數A 乙組:國英社數B



注意事項

- ✓ 男女招收嚴重落差
- ✓ 需要自己注意報名(面試)時辰與規定
- ✓ 考慮好自己是否能接受與一般大學相比更嚴苛的規定



注意事項

- ✓ 下定決心不後悔
- ✓ 積極每天找資訊，不懂就發問
- ✓ 體檢需自費，注意規定時限也要預留作業時間(7天)



謝謝大家

30908張繪萍

