

# 臺灣各縣市多類癌症分布眾數概況及討論

10104 高苧恩  
10716 盧佳齊

# 研究目的

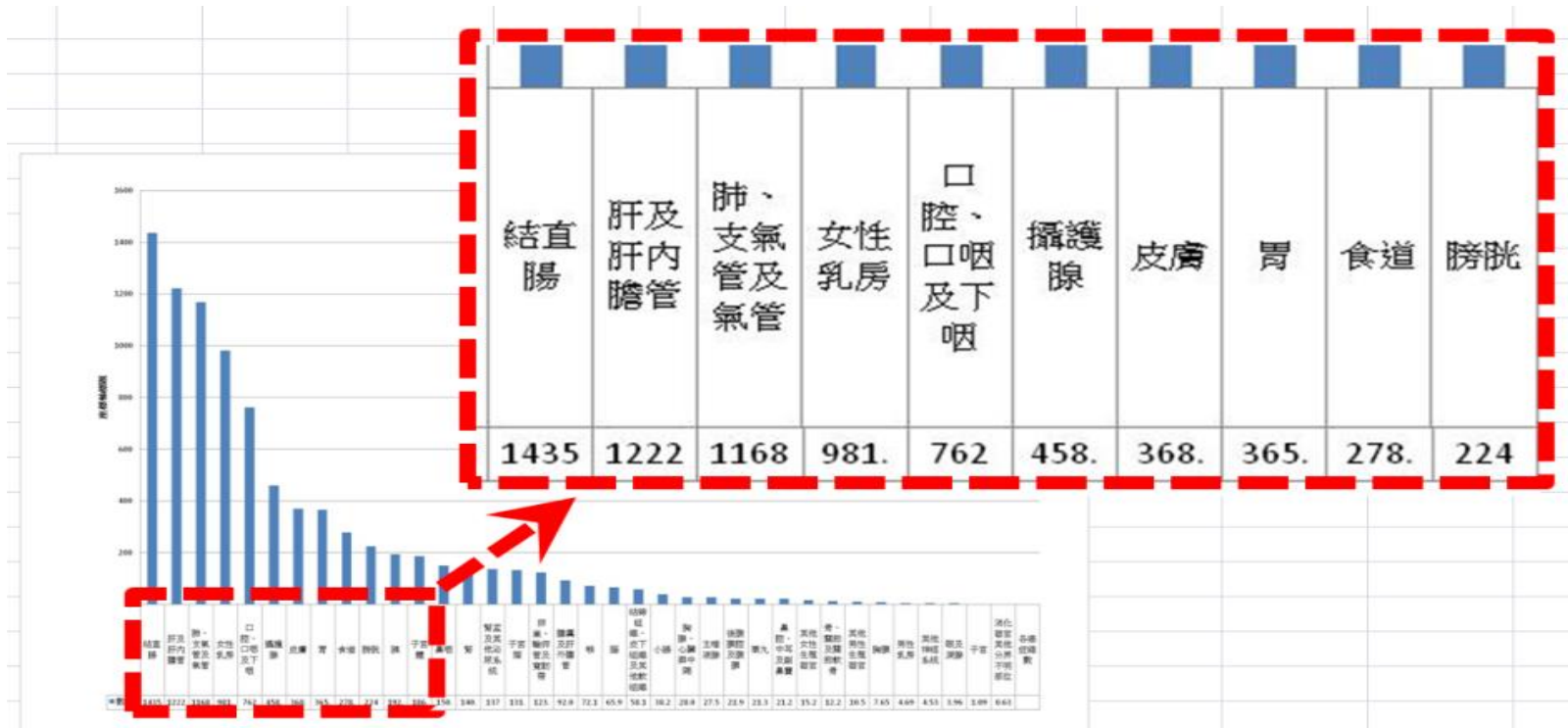
(一)了解台灣各地癌症比例的高低

(二)期待發現各地是否有不同的癌症高峰群

(三)了解各種癌症種類在台灣地區的佔比情形

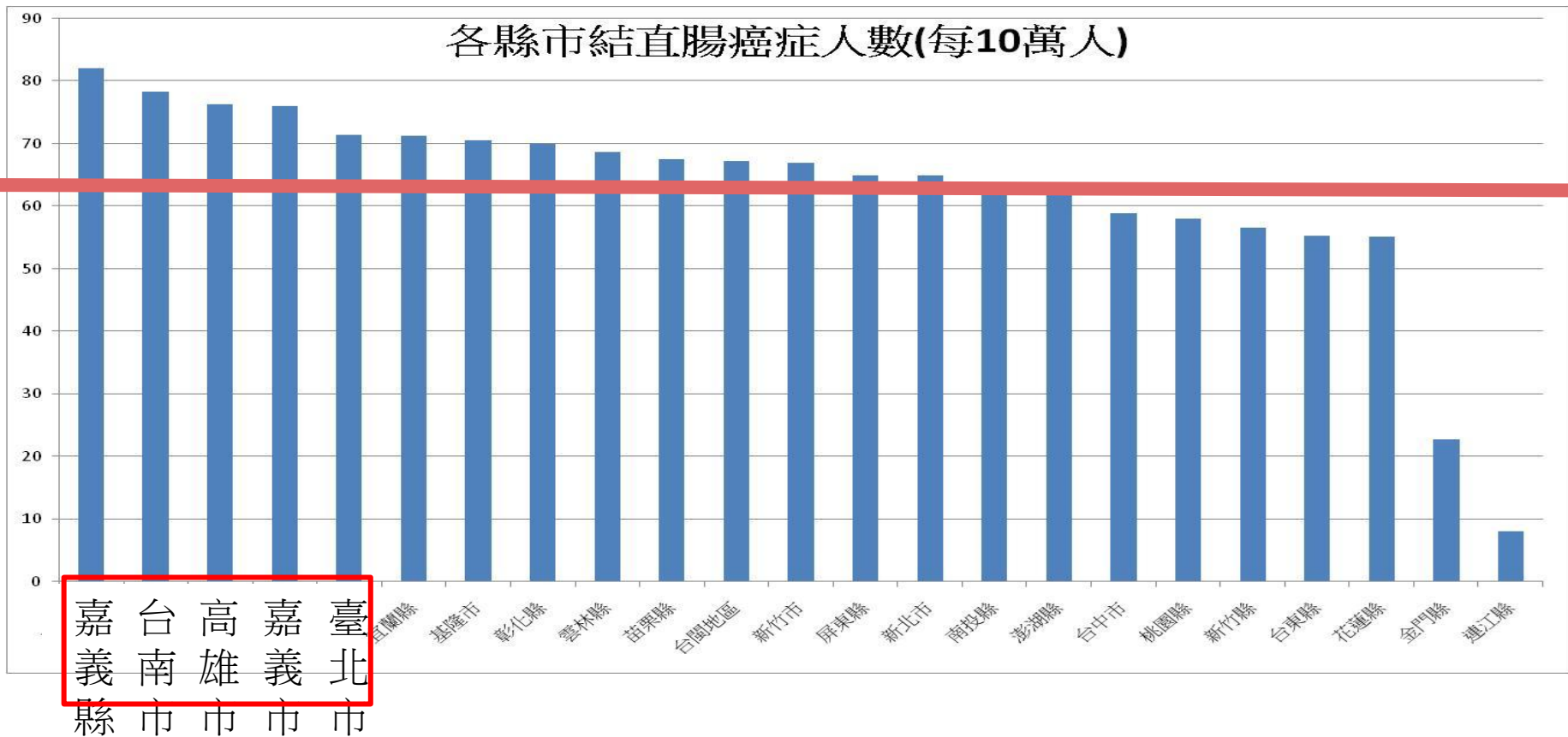
(四)台灣地區前五高癌症比例縣市討論

# 全縣市各癌症總數差異



# 第一名：結直腸

各縣市結直腸癌症人數(每10萬人)



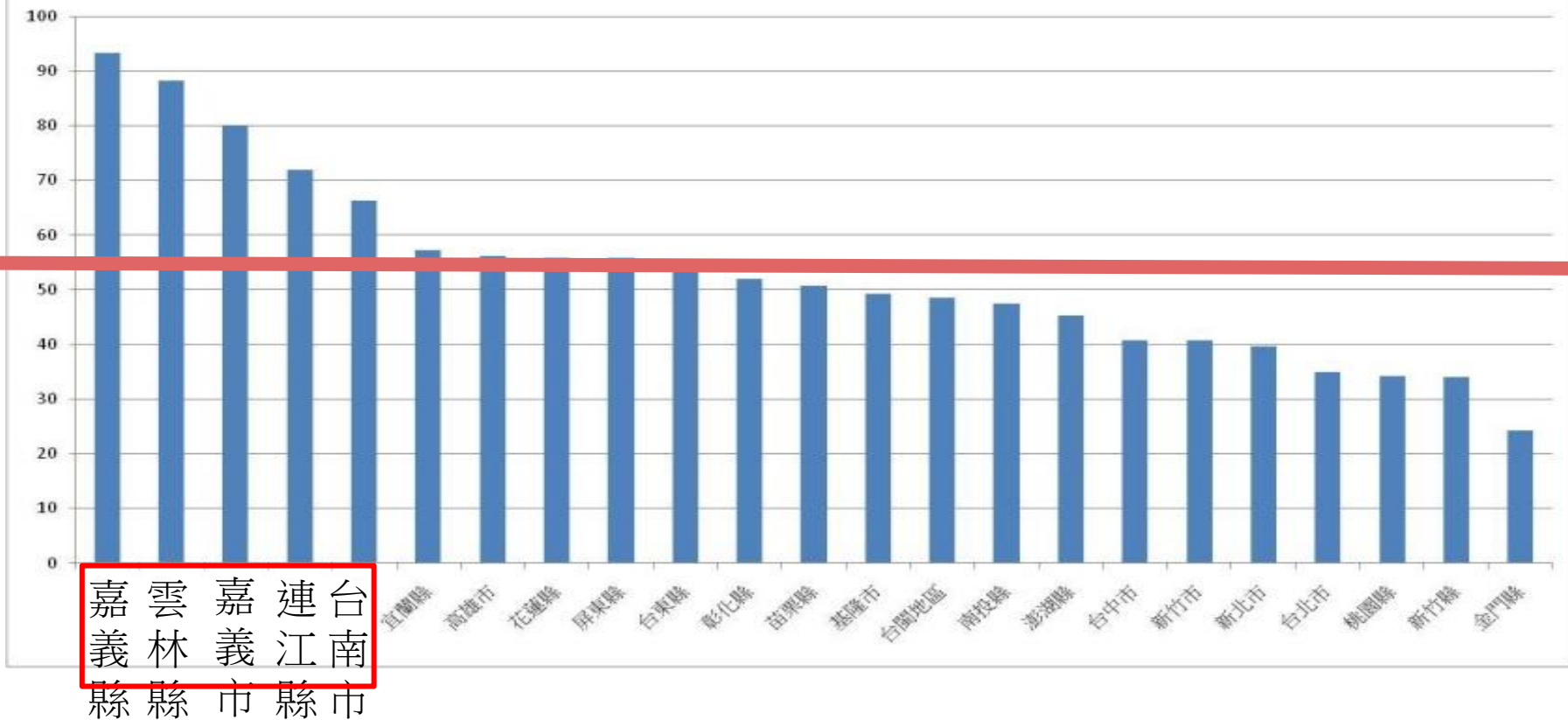
# 第一名：結直腸

- 結直腸癌可能是因為現代人**外食族**愈來愈多，而且**黑心食物**充斥，包含許多黑心油、黑心奶粉、過期食品換標等等。
- 亦可能跟台灣國人**外食文化、夜市文化、美食文化**相關，建議國人能夠**均衡飲食**以避免**結直腸癌**的發生可能。

嘉  
義  
縣  
台  
南  
市  
高  
雄  
市  
嘉  
義  
市  
臺  
北  
市

# 第二名：肝及肝內膽管

各縣市肝及肝內膽管癌症人數(每10萬人)



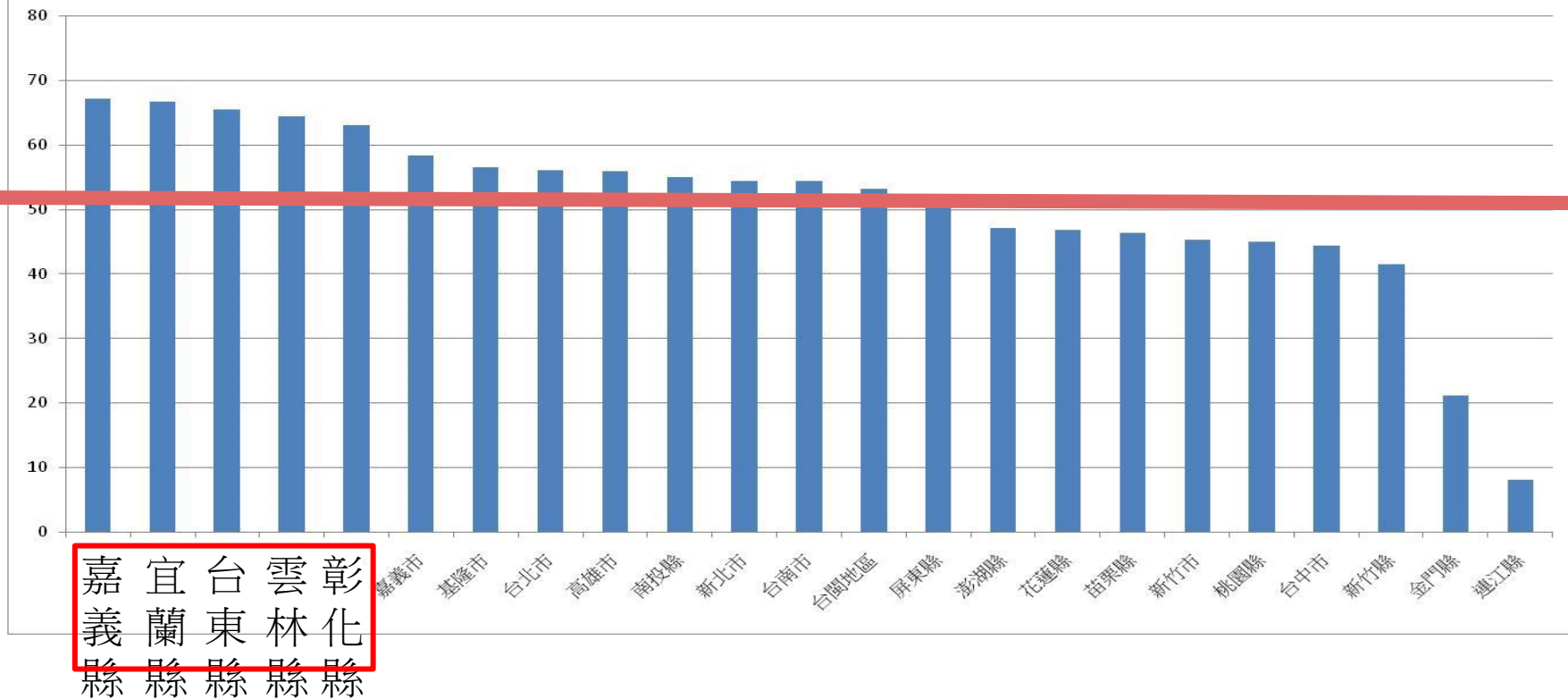
## 第二名：肝及肝內膽管

- 肝癌患者有百分之九十罹患過**肝炎**。同時，也提到肝炎跟酗酒、肥胖以及藥物有關。所以酗酒、肥胖和藥物也會導致肝癌。
- 肝的部分可能跟生活作息、酒以及假藥，**壓迫到晚上的睡眠時間**有關

嘉義縣 雲林縣 嘉義市 台南市  
嘉義縣 雲林縣 嘉義市 台南市

# 第三名：肺、支氣管及氣管

各縣市肺、支氣管及氣管癌症人數(每10萬人)





## 第三名：肺、支氣管及氣管

嘉宜台雲彰  
義蘭東林化  
縣縣縣縣縣

- 臺北市的罹癌比例並沒有認知中的高，反而是**宜蘭縣位居第二名**。大台北地區很發達，每天的交通流量也都比宜蘭大，但卻不是主要罹癌的地方，由此可推知，**汽機車所排放的廢氣並不是最主要的因素**。
- 宜蘭當地水泥廠的**廢氣排放超標**之事，當地的四害水污染**長期以來**的切實情況。這些工

## 第三名：肺、支氣管及氣管

- 依台北市立聯合醫院的資訊網提供

男性抽菸：女性抽菸：無吸菸者

**10** : **5** : **1**

- 不吸菸後，仍須**15年**的時間才會接近不吸菸者的得癌率
- 得癌者其中有**25%**是因**長期吸二手菸**所致，

# 第三名：肺、支氣管及氣管

罹患肺癌因素：

## (1) 空氣汙染

a. 工廠廢氣：氧化碘、鎳、鉻化物

b. 汽機車排放廢氣：苯、多環芳

年齡層在60歲至79歲，推斷為當時為工業發展時期，較多人從事挖礦相關工作

## (2) 吸菸

(3) 數類礦苗的放射線

華人女性較西方國家女性罹患比例較高的因素

(5) 烹飪食物過程的油煙

# 第四名：女性乳房

各縣市女性乳房癌症人數(每10萬人)



臺北市  
嘉義市  
基隆市  
新北市  
高雄市

## 第四名：女性乳房

- 我們可以發現到女性乳房癌症在**北北基地區**顯著的比其他地區高出許多。
- 女性乳癌大多發生在**40歲到50歲**，研究指出乳癌是因為飲食偏向**高脂肪**、酗酒，或是家族遺傳、女性荷爾蒙等因素導致發生，以台北地區來看，**40~50歲**的女性由於工作事業繁忙而有些壓力，造成了飲食習慣的不良。

# 第五名：口腔、口咽及下咽

各縣市口腔、口咽及下咽癌症人數(每10萬人)



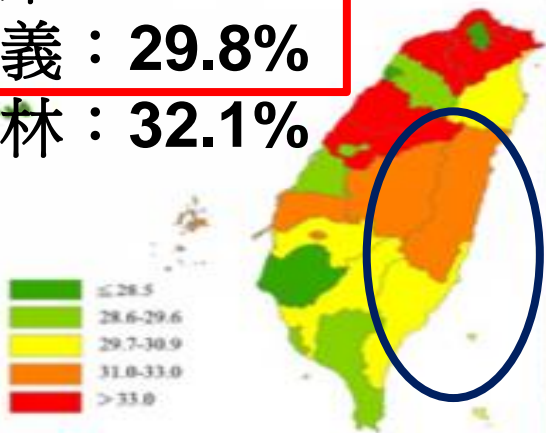
## 第五名：口腔、口咽及下咽

- 在衛生福利部國民健康署檳榔防治的專題中，我們看到以下這段文字「國際癌症研究總署在**1987**年研究結果，認定『嚼含菸草的檳榔』或『同時吸菸與嚼檳榔』對人類有致癌性。」這段文字告訴我們嚼食檳榔與吸菸對於人體的得癌率會提高。

# 第五名：口腔、口咽及下咽

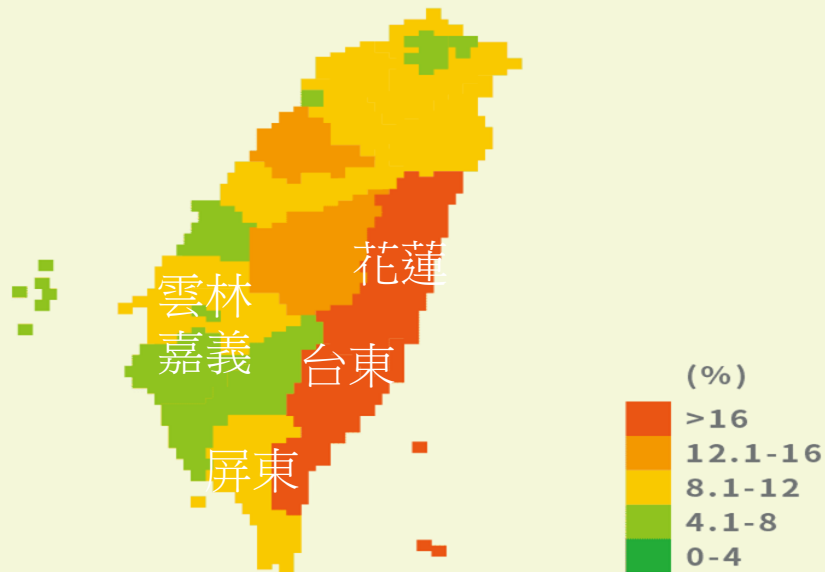
附圖 9 2012-2014 年(三年平均)18 歲以上男性之目前吸菸率分佈

花蓮：31.9%  
 台東：30.7%  
 嘉義：29.8%  
 雲林：32.1%



排序	縣市	男性目前吸菸率 (%)
1	金門縣	26.1
2	新竹市	26.4
3	屏東縣	27.5
4	屏東市	27.6
5	臺北市	28.3
6	新竹縣	28.6
7	屏東市	29.3
8	屏東縣	29.3
9	彰化縣	29.4
10	屏東市	29.4
11	宜蘭縣	29.7
12	嘉義縣	29.7
13	屏東縣	29.8
14	連江縣	30.2
15	台東縣	30.7
16	嘉義市	31.1
17	花蓮縣	31.9
18	雲林縣	32.1
19	南投縣	32.1
20	澎湖縣	32.8
21	基隆市	33.2
22	桃園市	34.2
23	基隆市	34.2
24	桃園市	34.2
25	桃園市	34.2
26	桃園市	34.2
27	桃園市	34.2
28	桃園市	34.2
29	桃園市	34.2
30	桃園市	34.2

縣市別成人男性嚼檳榔率分佈



資料來源：國民健康署「國人吸菸行為電話調查」。  
 目前吸菸者定義：從以前到現在吸菸累計超過 100 支，且最近 30 天內曾經使用菸品者。

衛生福利部 國民健康署 縣市別成人男性嚼檳榔率分佈 (105年)

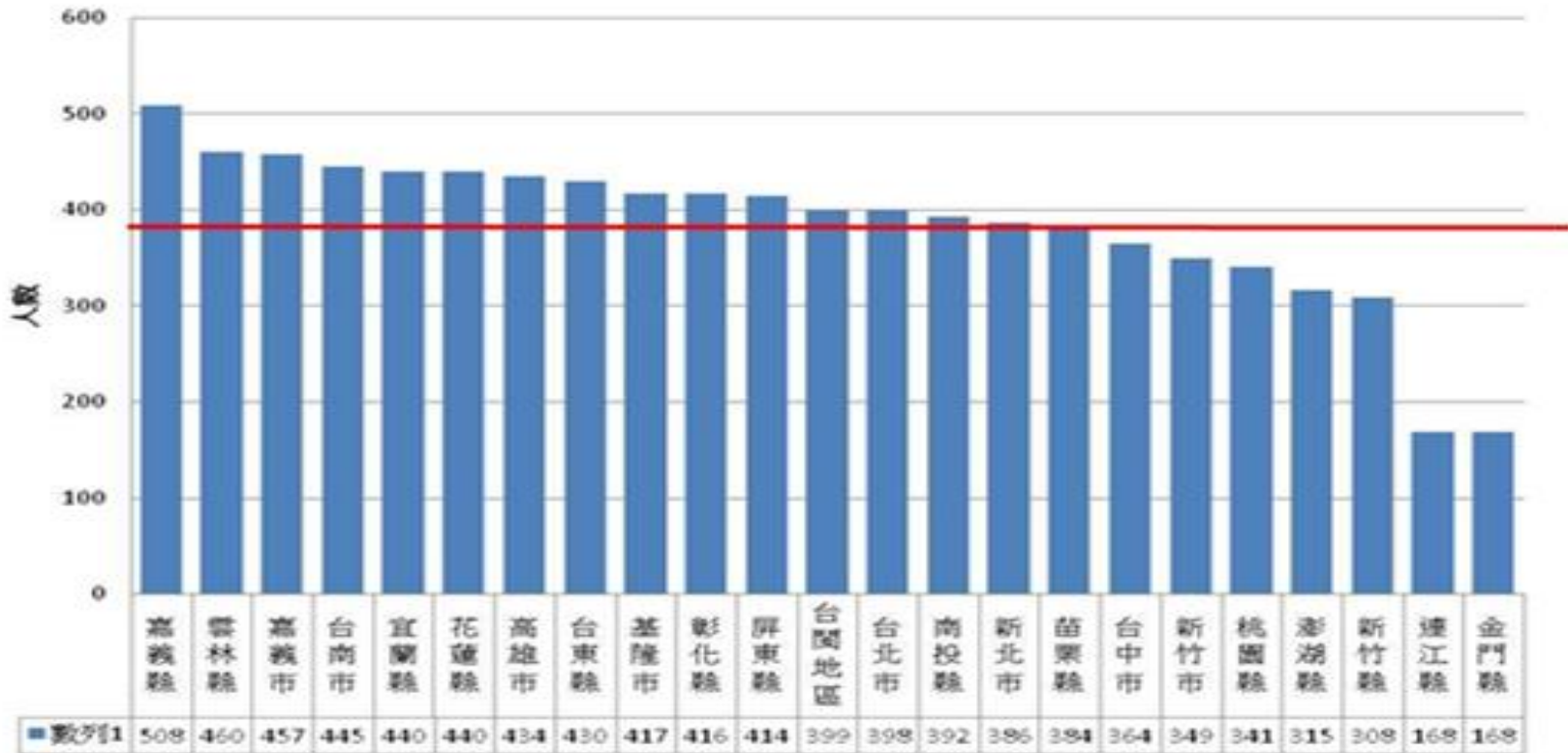


## 第五名：口腔、口咽及下咽

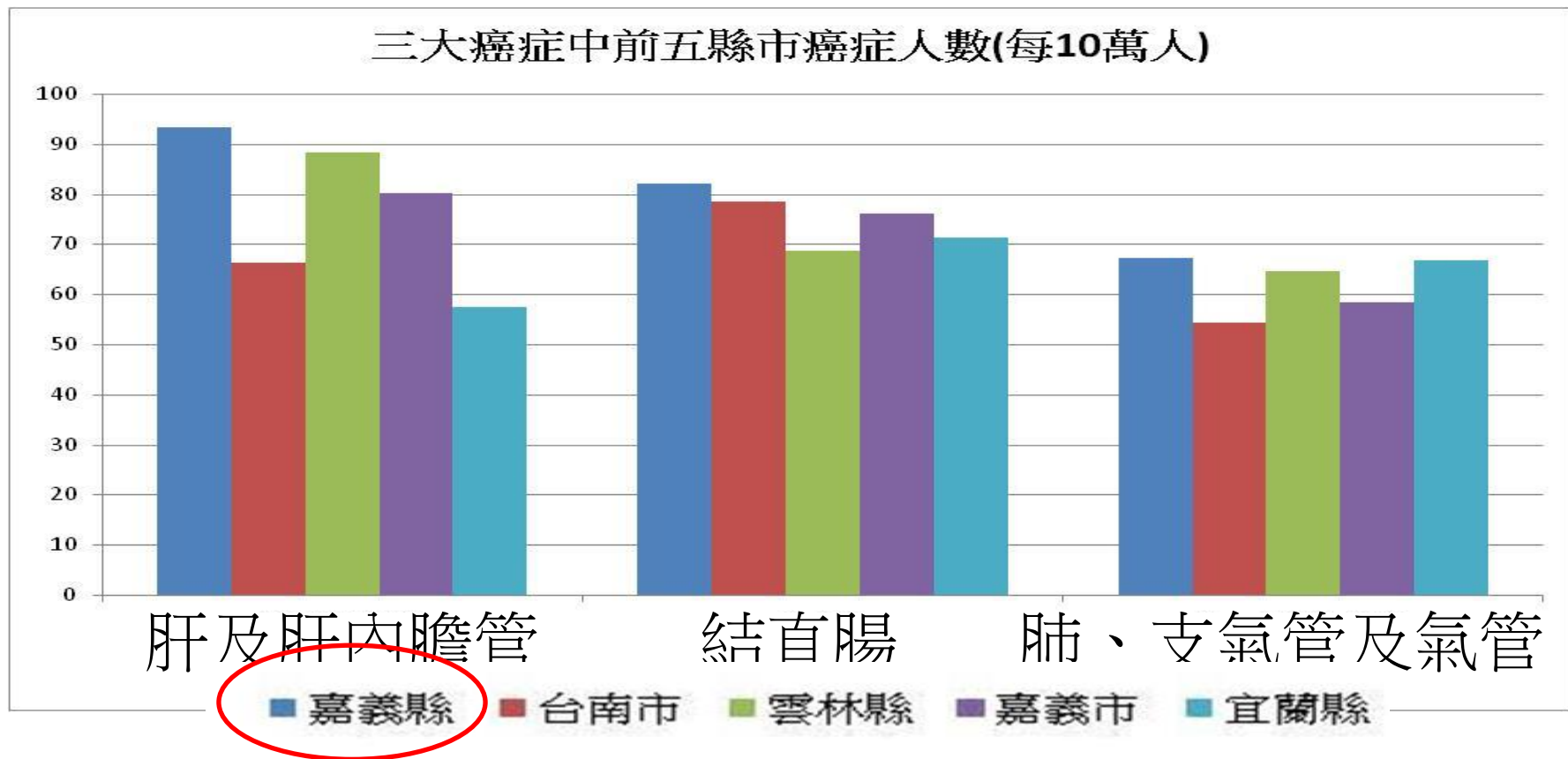
- 我們可以看到花東地區的吸菸比例相較其他地區屬於中上，又加上是檳榔的產地、擁有嚼檳榔的風俗習慣。同時吸菸和嚼檳榔的情況下，當地的口腔癌比例自然會比較高。

# 各縣市多癌症總數差異

2014各縣市全部癌症總數(每十萬人)



# 三大癌症中前五縣市癌症人數



# 關於嘉義縣

- 嘉義縣>雲林縣>嘉義市>台南市>宜蘭縣。
- 嘉義縣幾乎在各項目中位居第一，我們推測罹癌比例以及當地生活習慣和環境有一定的關聯性。
- 我們無法得知確切原因，應請相關單進行深度調查。

# 結論

經過實際資料分析後，我們發現各縣市的癌症消長情形，與現實生活中的認知有差。例如宜蘭的肺癌、台北的乳癌罹患情形等

其實不管住在哪個縣市，就算知道當地罹癌情形，指預防此癌症是不行的，要全面預防任何有可能發生的癌症。

# 參考資料來源

台北市立聯合醫院癌防治研究發展中心癌症資料網

<http://website.tpech.gov.tw/cancer/%E7%99%8C%E7%97%87%E9%A0%90%E9%98%B2%E8%88%87%E7%AF%A9%E6%AA%A2/%E8%82%BA%E7%99%8C%E7%B0%A1%E4%BB%8B.html>

癌症基金會

<http://www.cancer-fund.org/tc/cancer.html>

肺癌醫療暨衛教網頁

<http://www2.cch.org.tw/lungcancer/>

# 參考資料來源

用數據看台灣平台

<https://www.taiwanstat.com/statistics/>

政府資料開放平台

<https://data.gov.tw/dataset/6399>

國民健康署國人吸菸行為電話調查

<https://www.hpa.gov.tw/Pages/List.aspx?nodeid=112>

宜蘭冬山、蘇澳是空污重災區，你知道嗎？

<https://www.twreporter.org/a/airpollution-ilan-cement>

謝謝大家的聆聽！