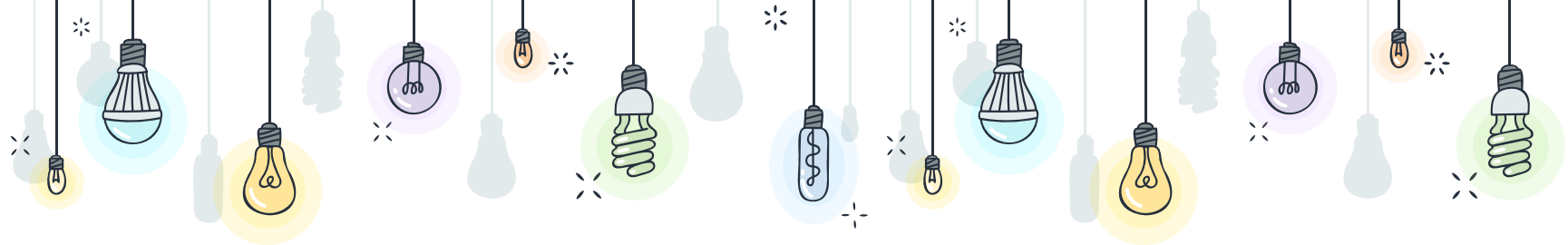




# 日本的販賣機

21013黃昱瑄



# 目錄



1. 販賣機的歷史
2. 日本自動的販賣機
3. 特殊販賣機介紹
4. 為何日本路上自動販賣機這麼多?
5. 日本自動販賣機的基本使用方式
6. 自動販賣機必買產品
7. 為何台灣不發展販賣機文化?
8. 心得
9. 參考資料

# 販賣機的歷史

歷史上第一部自動販賣機是由一名公元一年的希臘工程和數學學家所發明的。這部自動販賣機透過接受硬幣付款，向顧客們提供聖水。當投入硬幣後，硬幣便會掉落到一個天秤上，天秤會因為硬幣的重量而上升，打開水閥，流出聖水。其後，硬幣會慢慢滑落，使天秤恢復原來的位置，關上水閥，停止聖水的供應。



# 日本自動的販賣機

走在日本的街頭，放眼望去幾乎到處都是自動販賣機，可以說日本是自販機大國。日本所設置的自動販賣機為293萬7,800台，普及率可說是位居世界之首。以日本總人口約為1億2,600萬人來計算，平均日本國民每43人使用1台自動販賣機。其一整年的銷售金額高達4兆7,360億日幣，市場規模相當於日本代表性電信公司一年的營業額。



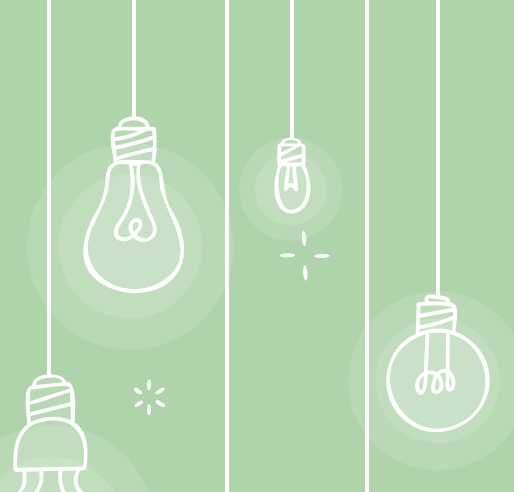
# 湯頭自動販賣機

在家突然想吃火鍋，  
但超市已經關門的狀況，  
走個兩步就可以買到湯頭。



# 米自動販賣機

位於銀座街頭的自動販賣機，  
販賣各地的特產與白米。





# 菸的自販機

- ✦ 日本人抽菸只能到特定的吸菸區。專門販賣菸的販賣機，便利了許多，不過要購買菸需要進行年齡確認，所以在販賣機購買菸時，必須要申請一張「允許卡」。



# 為何日本路上自動 販賣機這麼多？



✿ 1) 日本治安良好  
自動販賣機就算擺  
在室外，被破壞的  
機率非常低。

3) 日本民眾是自  
動販賣機業務員

只要發現有地方沒有  
自動販賣機，就可以  
打電話去販賣機公司  
通報。如果順利設置  
了自動販賣機，通報  
的民眾可以得到上萬  
日元獎勵津貼。

2) 日本上班族很忙碌加班也多  
許多日本上班族甚至沒有進便利商店的  
時間。這時候隨處可買飲料也不用擔心  
排隊結賬的自動販賣機就派上用場了。

4) 完整的管理系統

日本有許多專業的自動販賣機管理公司，從  
清 掃外觀、補充飲料、設置專用垃圾桶，  
都是需要有系統來管理讓自動販賣機隨時漂  
漂亮亮，讓人看到就想投錢買罐飲料。

5) 曾經有到處都是100円硬幣就能買飲料的時代  
在90年代，只要一個百圓銅板就能在自動販賣機買到飲  
料，當時在日本造成一股大流行。

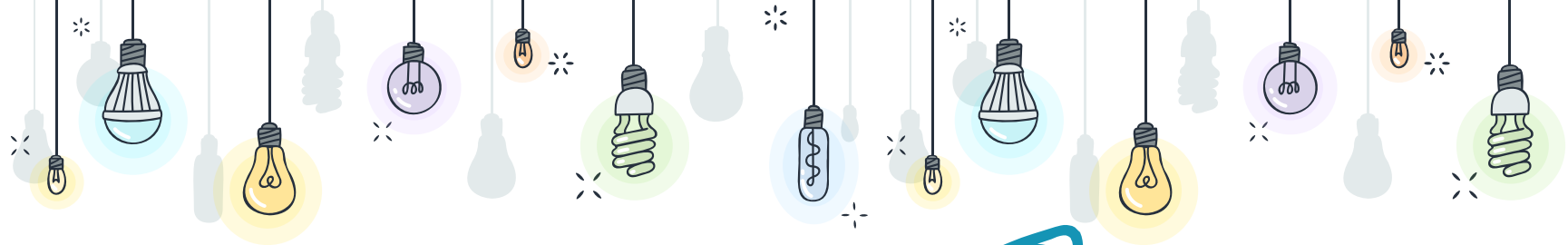




# 日本自動販賣機的基本使用方式

日本的自動販賣機主要是提供冷飲，但在冬天時許多販賣機會提供熱騰騰的飲料，紅色寫著「あたたかい」的是熱飲，藍色寫著「つめたい」的是冷飲。





自動販賣機必買產品！

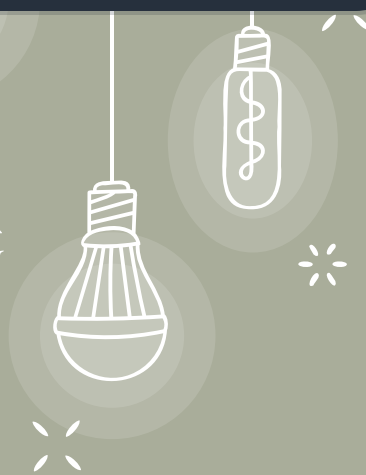
## + (熱飲) 玉米湯

很像西餐廳的附贈的玉米湯。  
雖然容量是190ml比一般飲料小罐一些，但小小一罐裡面竟然有十顆以上的玉米粒！



## 花卉販賣機

不用像以往帶著花束奔波，等到最後要送給對方時花也枯萎了。或者下班臨時多出了一個約會也非常適合去買束花。



# 新鮮水果

超商看的見水果在販賣機一樣看的到，最重要的是連皮都削好、切好了！只要投幣就能即買即食，這是日本販賣機最厲害的地方。也不用害怕不新鮮，因為**水果被切片後，就會立刻浸泡在維他命C內**，因此可形成保護膜，加上抽真空包裝，不容易腐壞。



# 為何台灣不發展販賣機文化?

此問題一出，立刻引發熱烈迴響，  
許多人一致認為「便利商店太多了」是主因

「便利商店和機車密度高到不需要吧！」

「24 小時商店太多」

「一條街小七、全家好幾間，要販賣機幹嘛？」

「便利商店密度高，不利販賣機文化吧」

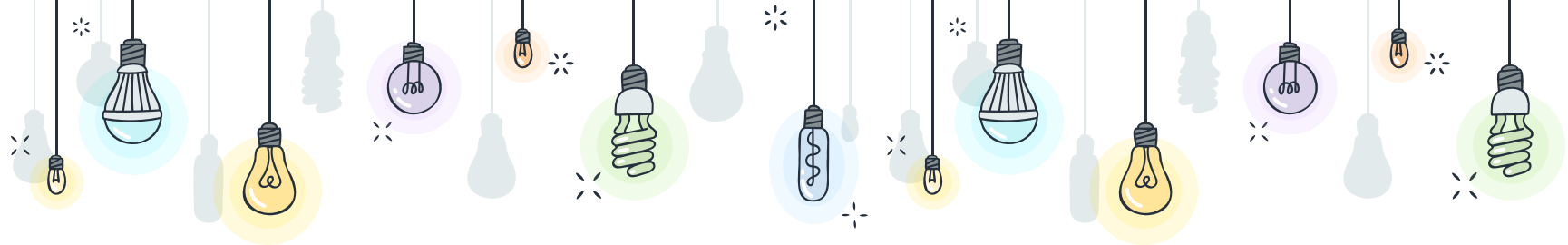




# 心得

我覺得台灣可以向日本學習，把大部分的人工點餐換成像日本的販賣機點餐，或是 mos burger 那種自助點餐機，然後把基本商品通通使用飲料販賣機的形式來賣，並改善台灣的便利商店過多的問題，可以節省不少人力，且又非常方便衛生！





# 參考資料

## 自動販賣機歷史

<https://www.vanyufuji.com/zh/%E8%87%AA%E5%8B%95%E8%B2%A9%E8%B3%A3%E6%A9%9F%E6%AD%B7%E5%8F%B2/>

為何日本有那麼多自動販賣機？只有日本人才知道的5個秘密

<https://www.tsunagu-japan.com/zh-hant/5-real-reasons-why-vending-machines-are-popular-in-japan/>

謝謝觀賞

