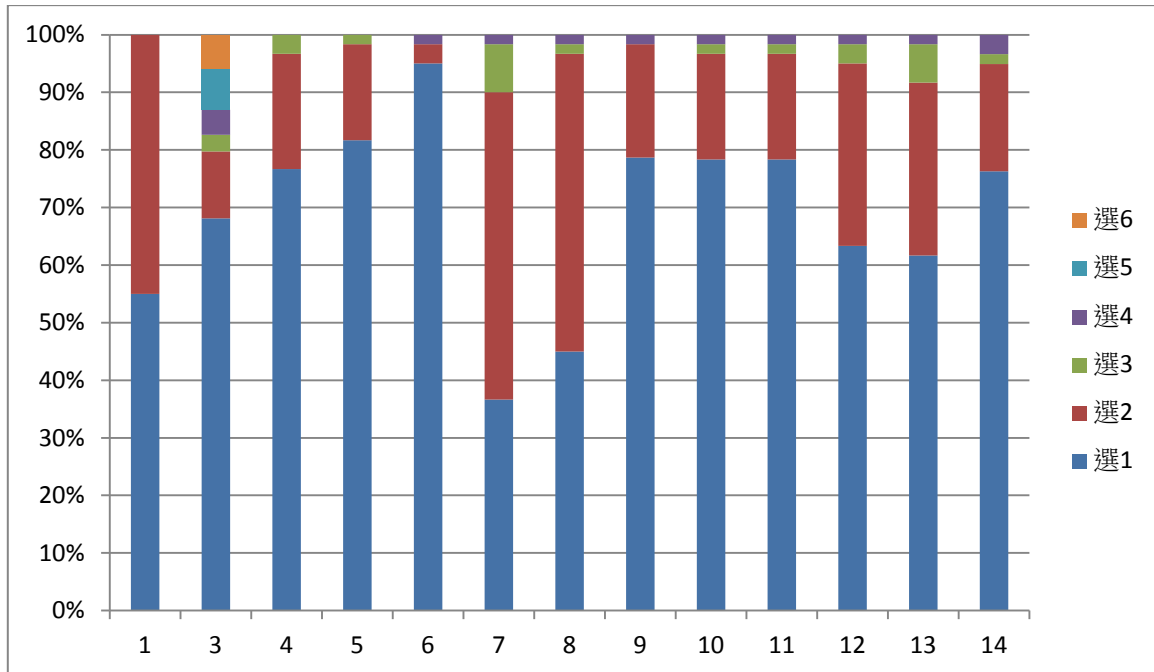


# 臺北市立成淵高級中學 107 學年度

## 多元選修課程學生問卷統計



共 30 班，每班隨機抽樣 2 人做為統計對象

- 高一班級佔 45%、高二班級佔 55%。
- 選擇這門課程主要原因有 60% 以上的學生是對課程有興趣，只有少部分學生是因為沒有選到自己第一優先的自願。
- 超過 80% 以上的學生從不缺席該課程，同時超過 70% 的學生能夠在多元選修時間準時上下課。
- 關於老師的出席時間，超過 90% 以上是準時上下課。
- 有 85% 以上的學生同意自己在上該門課程時很努力。
- 超過 95% 以上的同學願意將課程推薦給其他同學。
- 學生對於授課的內容同意 100% 的教師能清晰表達上課內容，更有超過 70% 的教師非常鼓勵學生發問或表達意見，也能適當回答學生問題。
- 超過 95% 的學生對於教師的教學方式不同也有提高對本課程的興趣。
- 學生 100% 同意對於教師所提供的內容與教材感到難易適中。
- 超過 95% 以上的學生對於上課整體滿意度表示同意。

## 【參考資料】

### 臺北市立成淵高級中學 107 學年度選修課程問卷調查表

說明：為了讓選修課程教學品質更符合需求，請同學協助填寫下列資料，謝謝您！

- \_\_\_ 1. 您是：①高一學生；②高二學生；③高三學生。
- \_\_\_ 2. 您所選修的課程名稱是 \_\_\_\_\_。
- \_\_\_ 3. 您修這門課的主要原因是：  
①對課程有興趣；②授課老師口碑好；③學長姐推薦；④老師給分寬鬆；  
⑤課程輕鬆；⑥其它(請說明)\_\_\_\_\_。
- \_\_\_ 4. 這門課您的出席狀況：①從不缺課 ②缺課 1-2 次 ③缺課 3-4 次 ④缺課 5-6 次  
⑤缺課 7 次以上。
- \_\_\_ 5. 這門課您的出席時間：①準時 ②偶而遲到或早退 ③經常遲到或早退  
④總是遲到或早退。
- \_\_\_ 6. 這門課老師的出席時間：①準時 ②偶而遲到或早退 ③經常遲到或早退  
④總是遲到或早退。
- \_\_\_ 7. 您覺得您上這門課很努力：①非常同意 ②同意 ③不同意 ④非常不同意。
- \_\_\_ 8. 您是否願意推薦這門課給其他同學：①非常願意 ②願意 ③不願意 ④非常不願意。

請就以下問題勾選

您認為您的授課老師

- \_\_\_ 9. 能清晰表達上課內容：①非常同意 ②同意 ③不同意 ④非常不同意。
- \_\_\_ 10. 能鼓勵學生發問或表達意見：①非常同意 ②同意 ③不同意 ④非常不同意。
- \_\_\_ 11. 能適當回答學生問題：①非常同意 ②同意 ③不同意 ④非常不同意。
- \_\_\_ 12. 教學方式能提高您對本課程的興趣：①非常同意 ②同意 ③不同意 ④非常不同意。
- \_\_\_ 13. 所提供的內容與教材難易適中①非常同意 ②同意 ③不同意 ④非常不同意。
- \_\_\_ 14. 上課的整體表現上感到滿意：①非常同意 ②同意 ③不同意 ④非常不同意。
- \_\_\_ 15. 給老師或學校的意見：\_\_\_\_\_