



溫馴、無毒的蛇 -

# 球蟒

Ball Python · Royal Python

---

209黃子馨

CONTENTS

**CONTENTS**

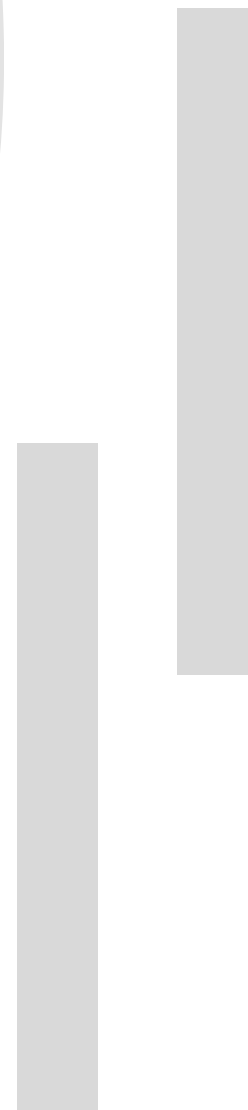
CONTENTS



- ☆ 認識球蟒
- ☆ 飼養注意事項
- ☆ 品系

**01**

**認識球蟒**





## 依科學分類 球蟒為.....

界： 動物界

門： 脊索動物門

綱： 爬行綱

目： 有鱗目

亞目： 蛇亞目

科： 蟒科

數： 蟒屬

種： 球蟒

學名為Python regius



## 特徵

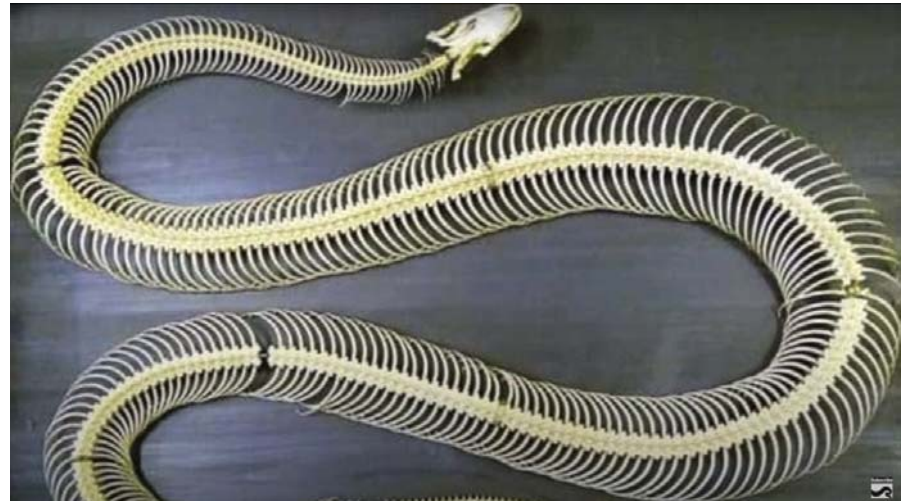
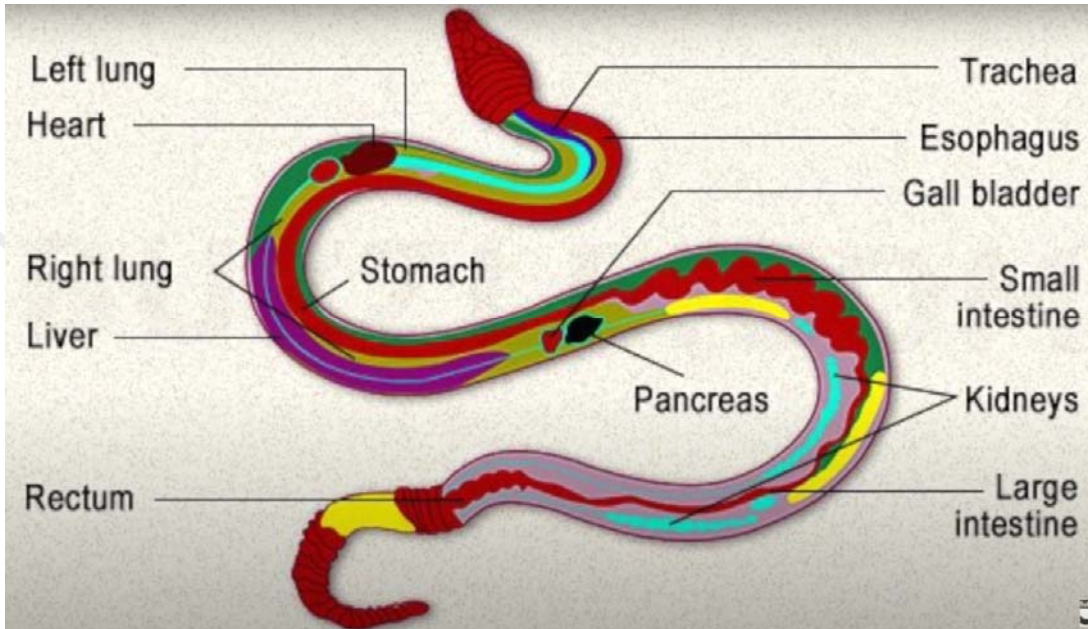
- ◆表鱗平滑，頭很小，身體粗大，雌
- ◆腹部主要是奶油色
- ◆分布：非洲中西部
- ◆棲地：出沒於草原，穴居，野生具夏眠
- ◆繁殖：一次產3-11顆卵，孵育期約2個
- ◆壽命：人工飼養可活至少20年
- ◆飲食：野生-小型哺乳類；人工飼養-小
- ◆感到緊張或害怕的時候會把自己的身體





# 身體構造

蛇有唇窩，是屬於一種熱感應裝置，有助於蛇夜間找食物





# 分辨公母

## ★外觀觀察

尾巴細長是公的，  
體型也較壯碩結實

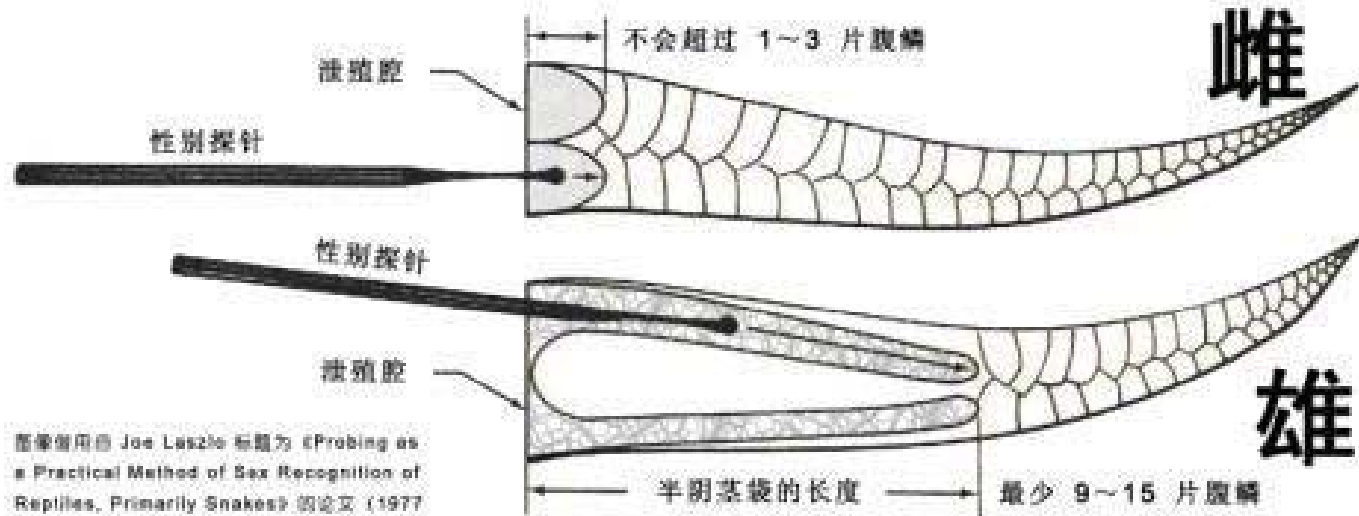
## ★擠壓蛇的肛門，

## ★使用探針

買專用的銀針，捅一下，  
右的是母的。

但是最好不要做，因為這

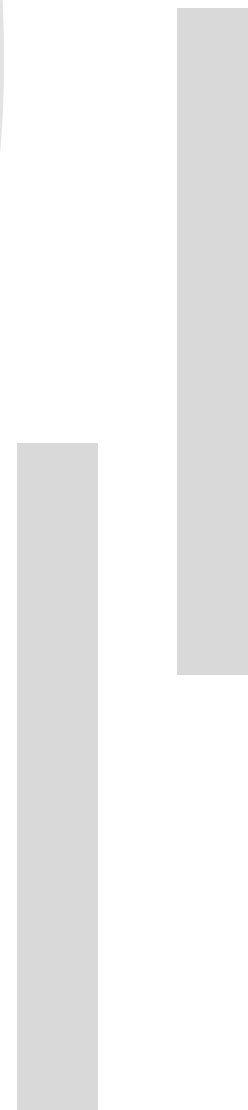
蛇類



图像借用自 Joe Leszle 标题为《Probing as a Practical Method of Sex Recognition of Reptiles, Primarily Snakes》的论文（1977 年载美国伊利诺伊州第二次动物学采集、繁殖与管理年度研讨会）

**02**

**飼養注意事項**







# 脫皮





## 飼養設備

1. 飼養箱
2. 底材(詳情下張)
3. 加熱設備
4. 遮蔽物
5. 水盆





# 底材選擇



白楊木屑



樹皮屑



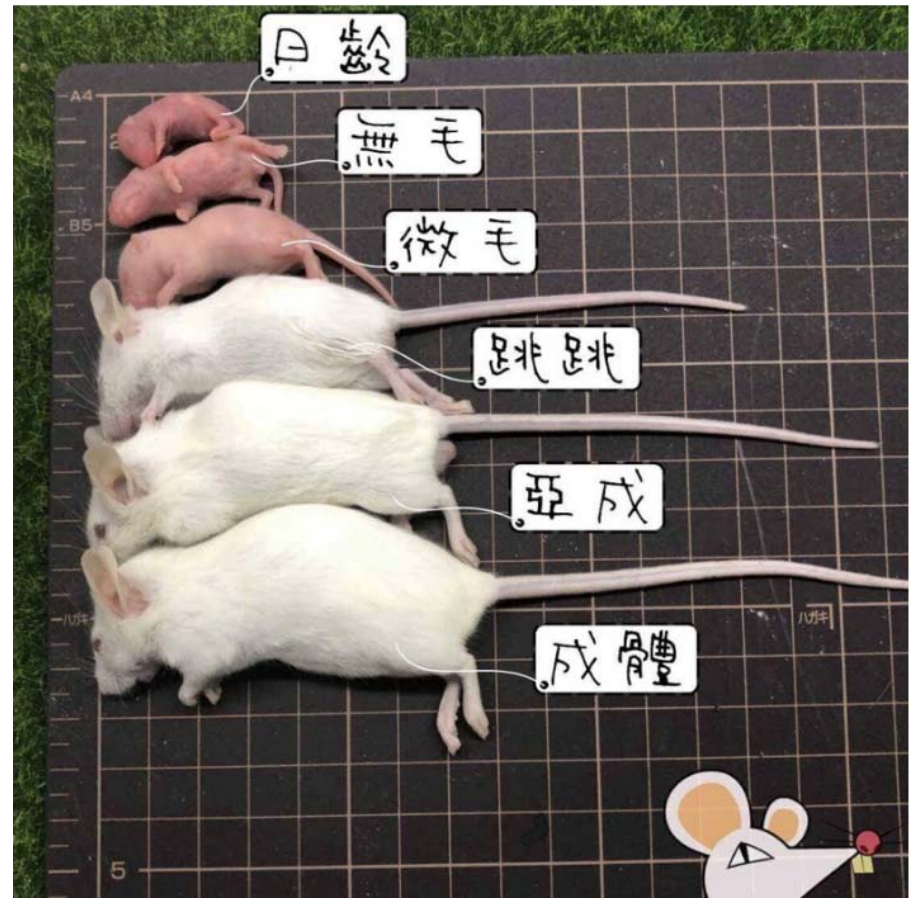
紙巾



# 餵食



活鼠

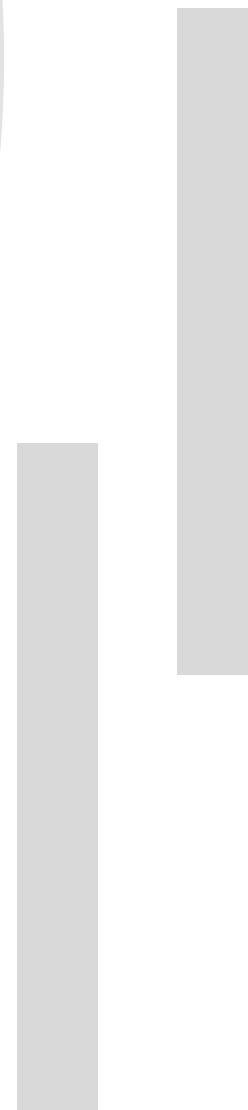


冷凍小白鼠

[球蟒進食白老鼠吃老鼠 - YouTube](#)

**03**

**品系**





# 基因

三大類基因：顯性基因、等顯性基因、隱性基因

顯性

等顯性遺傳 - 奶油(Butter)變異為例

奶油x原色( $Aa*AA$ )=1/2 奶油+1/2原色  
奶油x奶油( $Aa*Aa$ )=1/2奶油+1/4原色+1/4超級奶油  
超級奶油x奶油( $aa*Aa$ )=1/2超級奶油+1/2奶油  
超級奶油x原色( $aa*AA$ )=奶油

普通顯性遺傳 - 細紋(Pinstripe)變異為例

細紋x細紋( $Aa*Aa$ )=3/4細紋+1/4原色  
細紋x原色( $Aa*AA$ ) =1/2細紋+1/2原色

隱性

隱性基因 - 以白化(Albino)為例

白化x原色( $aa*AA$ )=原色(隱白化)  
白化x原色(隱白化)( $aa*Aa$ )=1/2原色(隱白化)+1/2白化  
白化x白化=白化( $aa*aa$ )

\*homo同型合子  
\*超級(aa)  
\*het異型合子



## 等顯性遺傳(以肉桂、奶油介紹)

- \*Pastel Jungle
- \*Woma Tiger
- \*Yellow Belly
- \*Mojave
- \*Red Axanthic
- \*Platinum
- \*Butter
- \*Cinnamon
- \*Fire
- \*Calico
- \*Spotnose

### 奶油Butter



### 超級奶油Super Butter



### 肉桂Cinnamon



### 超級肉桂Super Cinnamon





淡彩Pastel



蜘蛛Spider



大黃蜂Bumble Bee







超級淡彩Super Pastel Jungle



蜘蛛Spider



殺人蜂Killer Bee





奶油Butter



蜘蛛Spider



奶油蜂Butter Bee





細直線pinstripe



蜘蛛Spider

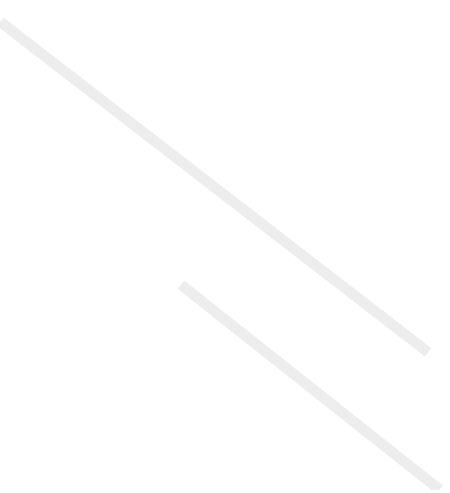


紡紗者spinner





球蟒專用基因計算機:





## 隱性遺傳

派球piebald



白化球albino

