

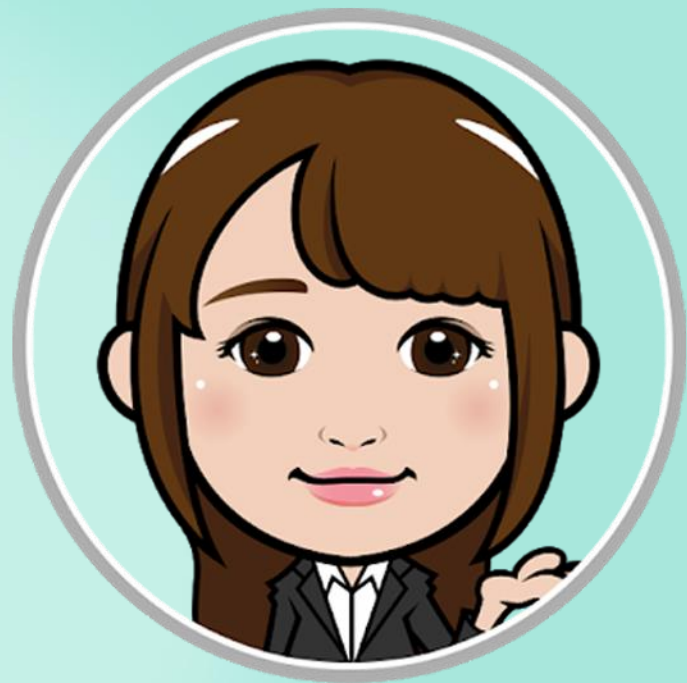


# 似顏繪 的世界



似顏繪是日文  
“ 似顏繪メーカー ”  
的中文直譯。

透過繪畫的方式，將  
真人的相貌和心情結  
合起來，在紙上畫出  
真人的頭像。



四步驟完成似顏繪



似顏繪最早起源於  
16世紀的義大利，  
最初以其誇張而詼  
諧的創作手法為人  
們所接受。







經過數百年的發展，  
似顏繪的中心已由原  
來的歐洲轉至日本，  
韓國等地。如結合浮  
世繪的作品[三代目大  
谷鬼次的奴江戸兵衛]



寫樂式洗臉



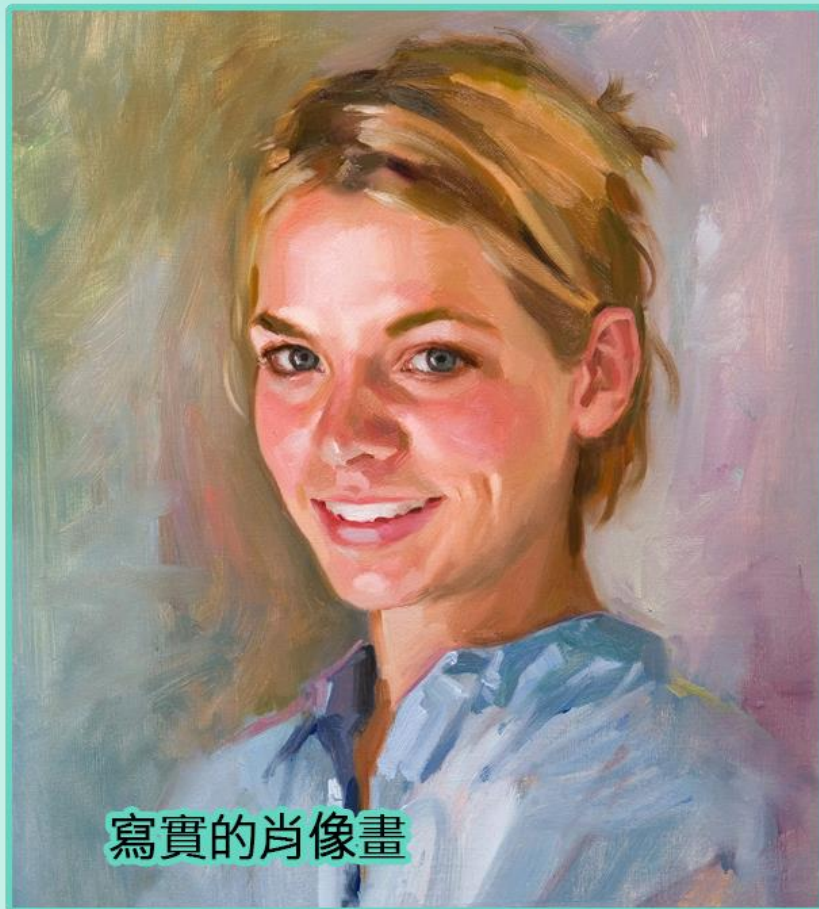


肖像畫大致上可分為  
二類：

1. 依真實人物描繪  
出其逼真之形貌
2. 表現想像中的人  
物。



素描示範 人物

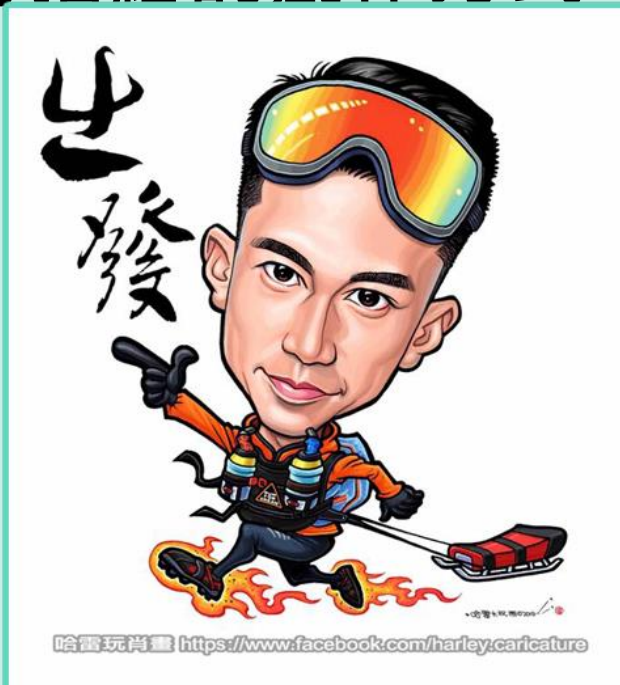


寫實的肖像畫



似顏繪則是一種對人物面貌容顏做深入觀察，而且再行描繪的創作方式。

是肖像畫的一種。



柚子的肖像畫





把握住人物的特徵、  
氣質和性格，再以扭  
曲、誇張、變形的手  
法，使人物的形象更  
加精鍊化、典型化，  
由形似進而神似，達  
到形象最真實的精髓。



10分鐘似顏繪



可以依照你想表現的意義  
加上各種東西，如徐若瑄加上翅膀



似顏繪可以運用在製作個性的名片，卡通請帖，個性上衣，馬克杯，手機掛飾，寫真集等等，層出不窮。隨著科技化時代的到來，還出現了各種似顏繪APP。







這也使的肖像畫不再高不可攀，過去可能要花很多萬的肖像畫，因為似顏繪的創作材料並不需要太多成本，如麥克筆就是很基本的素材。





雖然不再寫實或花費龐大時間，卻能加上客製化的元素，也可以可愛，或個性，也更抓得住個人精神。常運用在諷刺漫畫，諷刺插圖。





用APP畫似顏繪：

用手機或平板先到 Andrid 或 Apple 的應用程式下載 [ 浮世繪風似顏繪メーカー ]



安卓系統



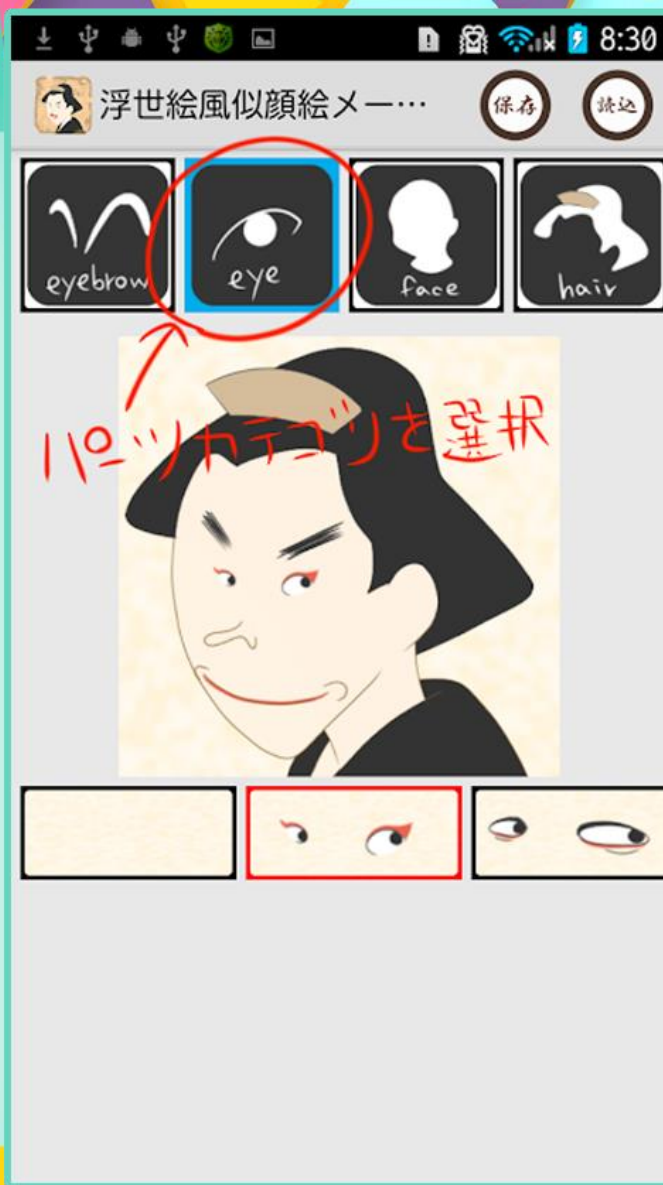
蘋果系統





## 用APP畫似顏繪：

用開啟時會有個預設的似顏繪由上方可切換不同調整項下方則可選擇細項。包含背景、眉毛、眼睛、臉型...等。





## 用APP畫似顏繪：

完成後就可以按下  
「Save」保存或是  
點擊「tweets」透  
過其它的方式進行  
分享





## 嘗試創作：

1. 請準備 A 4 紙和任何一支筆。
2. 兩人一組。
3. 經過溝通了解，對方想表達的自己的個性、擅長的事，或是喜歡的事物，足以代表這個人。





## 嘗試創作：

4. 用鉛筆先打個底，畫個圓圈、方形或三角形。
5. 框出頭的位置和可能的臉部輪廓，頭部要盡量大而誇張。
6. 用幾何圖形劃出身體的位置和比例，但是身體會比較小。



## 嘗試創作：

7. 大膽的畫出你覺得的對方的模樣。
8. 還不順的時候先用鉛筆打好稿，再用麥克筆、原子筆或彩色筆  
筆筆 各式各樣媒材。



香港似顏繪介紹

