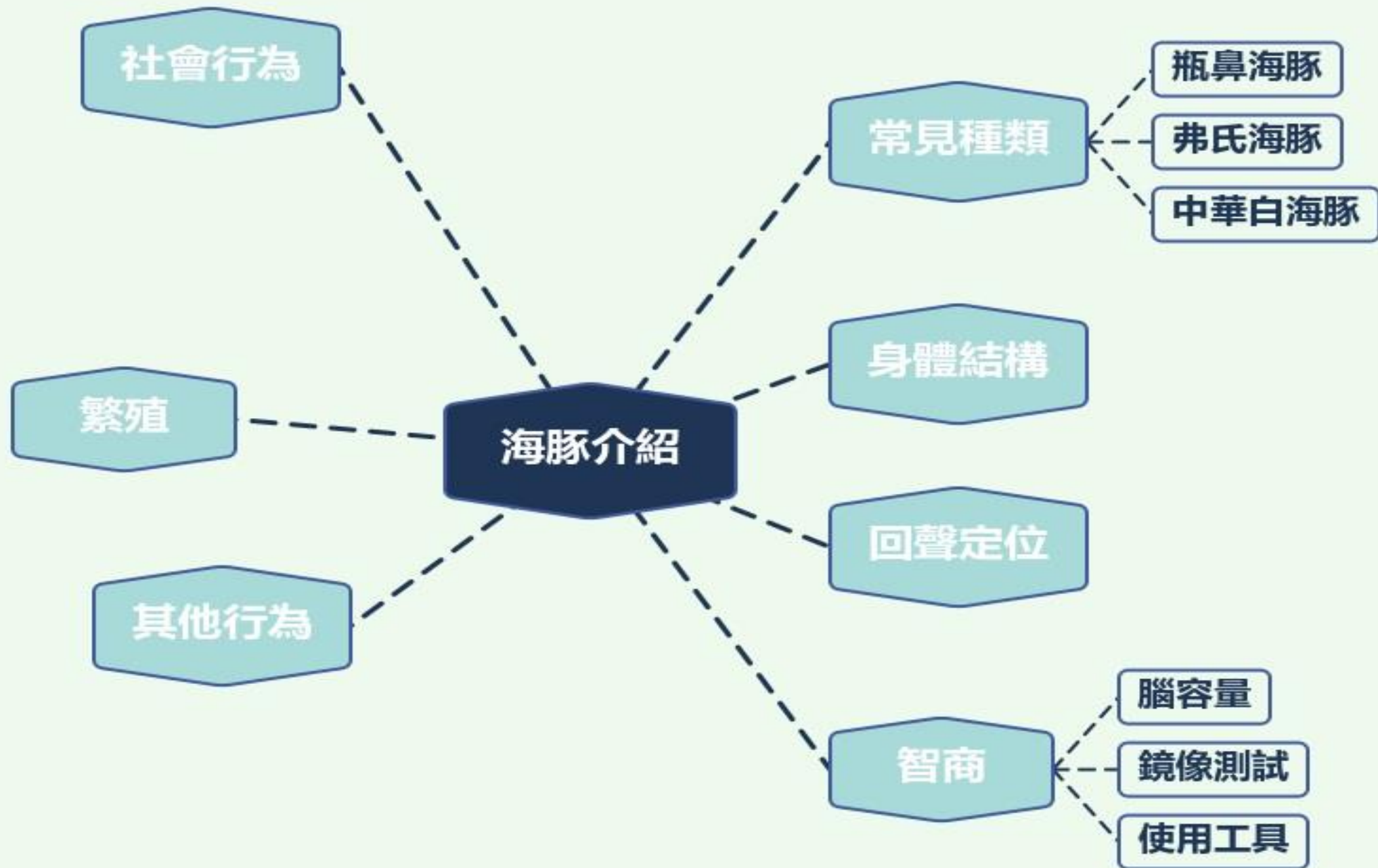


A dolphin is captured mid-leap, its body arched as it moves from the water. The dolphin's skin is a dark, sleek grey, and its tail is visible, creating a splash of white water. The background is a vast expanse of deep blue ocean with gentle ripples. The overall scene is serene and dynamic.

# 海豚世界

講者:林詠峻



# 瓶鼻海豚



別名:寬吻海豚

特徵:背側明顯深灰，鐮刀狀背鰭，腹部灰白色

生態習性:成群多為30隻，泳速快，分為外海型與沿岸型，水面活動活躍，食性以中小型魚類為主

棲地分布:分布於亞熱帶到溫帶海域，近岸河口至遠洋都可見

生存情形:世界數量豐富，IUCN等級列為:無危

# 弗氏海豚

別名:短吻海豚

特徵:體型短胖，小型三角形背鰭，明顯過眼黑帶。體色因性別與年齡而定

生態習性:偏好溫水海域，主要以海洋中層海洋動物為食，成群出沒，多由100-1000隻個體不等。

棲地分布:全世界各大洲皆有弗氏海豚蹤跡，多出現在深水域海洋或離岸較遠區域，以利捕食。

生存情形:雖常遇捕撈，但世界數量豐富，IUCN等級列為:無危





# 中華白海豚

別名:粉紅海豚

特徵:從灰黑色到灰白最終至粉紅，隨年齡增長變成粉紅色

生態習性:通常在河口覓食。  
以單隻或成對出現，有時亦會  
有成群10-20隻，沒有很明顯  
社會結構，屬於海豚中較為特  
例群

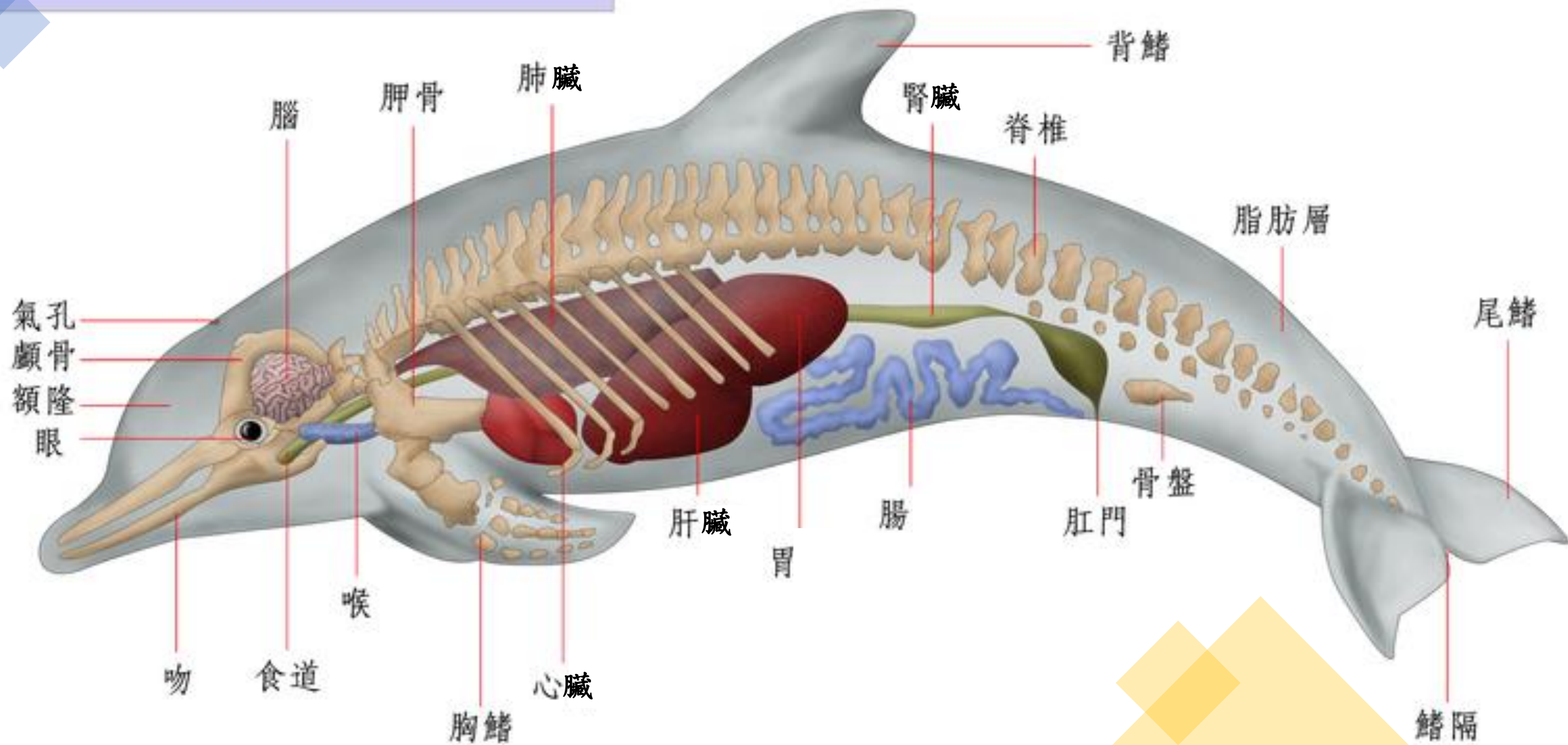
棲地分布:多棲息於淺水區，  
作息與漲潮和日照幾乎吻合，  
清晨最為活躍，漲潮時覓食

生存情形:海豚中較為稀少品  
種，IUCN列為VU(易危)級



# 海豚身體結構

(Delphinidae)



# 發聲與回聲定位

發聲:海豚可利用呼吸孔下方鼻氣囊發出廣音頻的聲音。主要分三類:口哨聲、脈衝聲、滴答聲。

回聲定位:原理與蝙蝠相同，一部份進行發聲，一部份進行接收迴音

口哨

<https://www.youtube.com/watch?v=LjhbfiL5U9U&t=11s>

脈衝

<https://www.youtube.com/watch?v=RgJ1nT55miA&t=4s>

滴答

<https://www.youtube.com/watch?v=JE06MKtNP3g&t=17s>

示意圖



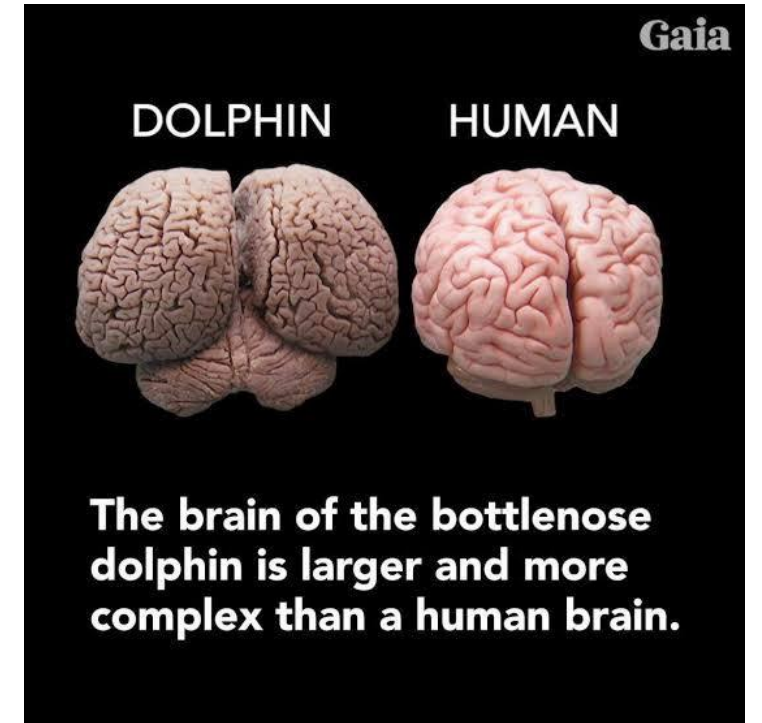
# 智力

---

1腦容量

2鏡像測試

3使用工具





# 社會行為

- 1.防禦敵人
- 2.互救
- 3.溝通



# 繁殖

- 交配目的:取悅對方>繁殖後代
- 雌海豚弓身並大幅擺動尾部以利生產
- 新生寶寶立刻游出水面





# 其他行為

睡眠:

- 大腦分2半球
- 無固定睡眠時間

跳躍:


- 純屬好玩
- 擺脫體表寄生生物
- 確認魚群位置

娛樂:

- 戲弄海中生物
- 製造以及控制水中氣泡







# 紀錄片-血色海灣 (The cove)

---

地點:日本大町地

背景:鉅額收益

過程:透過海豚自身回聲定位，將其大量捕殺

拍攝困境:海灣嚴密審查機制，難以接近

當地人立場:保持傳統，承接祖先智慧

我們能怎麼做:阻斷市場



# 心得

這次是我第一次講超過30分鐘的報告，而且製作過程也是最辛苦的，不斷地請教學長審核，並且自己又不斷刪減才得出這份簡報。

製作過程中，一直面臨到當前題材不足或是不知道怎找的問題，除了向教學長詢問外，還有前往國外網站收尋更廣泛的資料，而這也間接讓我學到不少生物方面單字及知識。一份好的報告勢必要能吸引聽者注意力，所以我準備了影片讓聽者能深入其中會那麼呆板且想睡的聽著。

而在報告當下我有自覺自己語速過快或者太過緊張的問題，當下可能沒辦法及時調整回去，後續討論後才擬定了調整方針，也幫助我之後可以更順利的報告也不會讓聽者不理解。此外，在社師不再情況下我又更加緊張，也很開心自己能克服那難關並順利結束。

