



主題： 防災教育  
 防災教育宣導  
 時間： 107年2月21日起  
 地點： 成淵高中



國中部導師會報防災宣導



國中部導師會報防災宣導



高中部導師會報防災宣導



高中部導師會報防災宣導



學務主任防災宣導



校長防災宣導





主題： 防災教育  
 防災教育宣導  
 時間： 107年2月21日起  
 地點： 成淵高中



高中部防災小老師教育訓練



國中部防災小老師教育訓練



重大路口資訊宣導措施



重大路口資訊宣導措施



重大路口資訊宣導措施



重大路口設置校園防災疏散圖



主題： 防災教育  
 防災教育宣導  
 時間： 106年8月30日起  
 地點： 成淵高中



防震災演練相關媒體宣導



1991 報平安專線相關媒體宣導



設置防災疏散指標



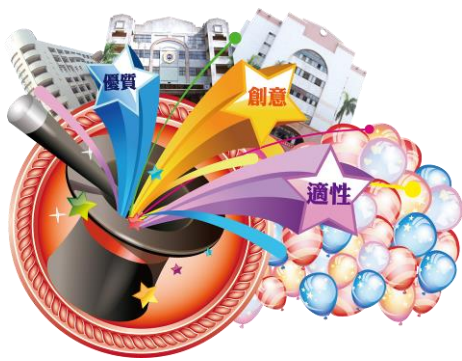
設置學生安全通學路線圖與校園疏散路線平面圖(健康中心旁)



設置學生安全通學路線圖與校園疏散路線平面圖(總務處旁)



於班級設置校園疏散路線平面圖



主題： 防災教育  
 防災教育宣導

時間： 106年2月27日國中部朝會

地點： 成淵廣場



國中部同學防震災演練



國中部導師一同進行防震災演練



國中部同學疏散至指定地點



疏散至大操場，由導師點名



國中部生教組長於朝會防災宣導



防震災避難示範



主題： 防災教育  
防災教育宣導

時間： 106年2月22日高中部朝會

地點： 成淵廣場



高中部同學防震災演練



高中部同學疏散至指定地點



高中部同學疏散至成淵廣場



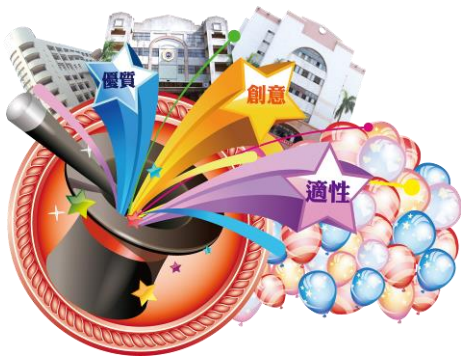
高中部同學疏散至成淵廣場



高中部同學疏散至烤肉區



高中部同學疏散至烤肉區



主題： 防災教育  
防災教育宣導

時間： 106年2月22日高中部朝會

地點： 成淵廣場



高中部同學疏散至大操場



高中部同學疏散至大操場



生輔組長針對本次防災演練檢討



主任教官針對本次防災演練總檢討



同學隨身攜帶家庭防災卡



大操場集合情形