



主題： 身高及體重測量(高中部)

時間： 108年3月25日-4月25日

地點： 健康中心前走廊



身高體重檢查前說明流程



說明身高體重檢查注意事項



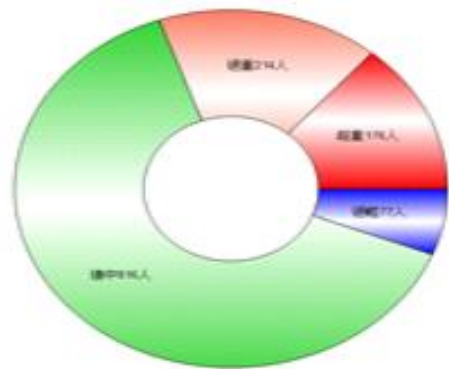
身高體重檢查實況



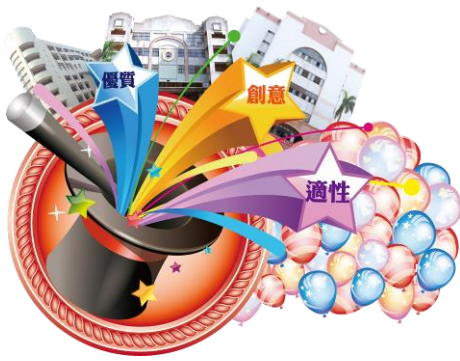
身高體重檢查實況



衛生教育宣導



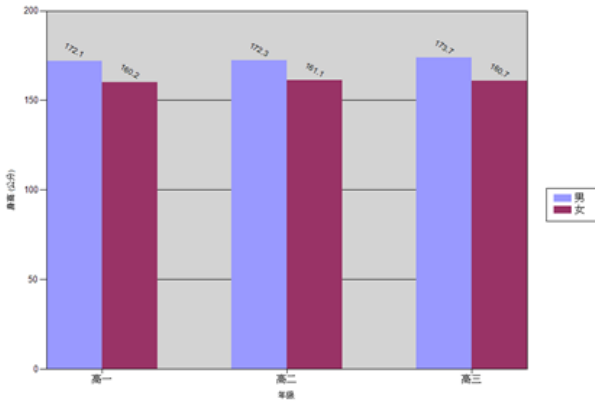
全校高中部體位



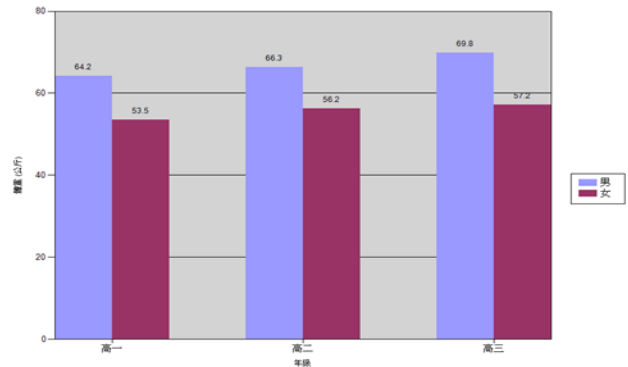
主題：身高及體重測量(高中部)

時間：108年3月25日-4月25日

地點：健康中心前走廊



平均身高統計圖



平均體重統計圖

身高體重檢查人數			體位判讀														
年級	人數	合計			體位過輕			體位適中			體位過重			體位肥胖			
		計	男	女	計	男	女	計	男	女	計	男	女	計	男	女	
高一	人數	433	240	193	17	9	8	305	162	143	66	37	29	45	32	13	
	比率	100.0%	55.4%	44.6%	3.9%	3.8%	4.1%	70.4%	67.5%	74.1%	15.2%	15.4%	15.0%	10.4%	13.3%	6.7%	
高二	人數	430	248	182	21	14	7	269	150	119	78	47	31	62	37	25	
	比率	100.0%	57.7%	42.3%	4.9%	5.6%	3.8%	62.6%	60.5%	65.4%	18.1%	19.0%	17.0%	14.4%	14.9%	13.7%	
高三	人數	420	219	201	39	24	15	242	114	128	70	40	30	69	41	28	
	比率	100.0%	52.1%	47.9%	9.3%	11.0%	7.5%	57.6%	52.1%	63.7%	16.7%	18.3%	14.9%	16.4%	18.7%	13.9%	
全校	人數	1283	707	576	77	47	30	816	426	390	214	124	90	176	110	66	
	比率	100.0%	55.1%	44.9%	6.0%	6.6%	5.2%	63.6%	60.3%	67.7%	16.7%	17.5%	15.6%	13.7%	15.6%	11.5%	

體位統計表

成效與檢討

成效：1.參與身高及體重測量共 1283 人。

2.體位測量結果顯示，過輕人數共 77 人(6%)，適中人數共 816 人(63.6%)，過重人數共 214 人(16.7%)，肥胖人共 176 人(13.7%)。

3.利用檢查等待時間宣導衛生教育及健康促進相關議題。