



主題： 103 學年度  
捷運站參訪(105 班)  
時間： 104 年 3 月 3 日 (二)  
地點： 民權西路捷運站蘆洲線



同學捷運站集合即行前說明



捷運路線說明



捷運搭乘禮節說明



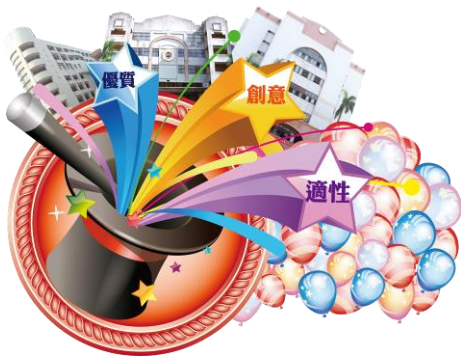
電梯搭乘注意事項說明



滅火設施說明及操作練習



電扶梯搭乘禮節及注意事項說明



主題： 103 學年度  
捷運站參訪(105 班)  
時間： 104 年 3 月 3 日 (二)  
地點： 民權西路捷運站蘆洲線



廁所緊急呼叫設施說明



捷運搭乘禮節及注意事項說明



捷運站逃生路線實際演練



參訪結束問題解答與問卷填寫

## 執行成效

授課講師透過簡報、圖片與實際車禍影片，跟同學說明身為行人或是在騎乘自行車時，所應遵守及注意的路權、交通號誌、交通安全規定，並透過實際車禍影片的案例宣導，加深同學在行走或騎車的注意事項；另透過搶答方式，加強同學學習印象，使同學能深刻體認只要在馬路上，不論是行走或騎車，都應遵守一切交通規則及號誌，時時注意自身安全，才是回家唯一的路。