



主題： 103 學年度
捷運站參訪(106 班)
時間： 104 年 3 月 3 日 (二)
地點： 民權西路捷運站蘆洲線



同學捷運站集合及行前說明



滅火設施使用說明



電梯搭乘及注意事項說明



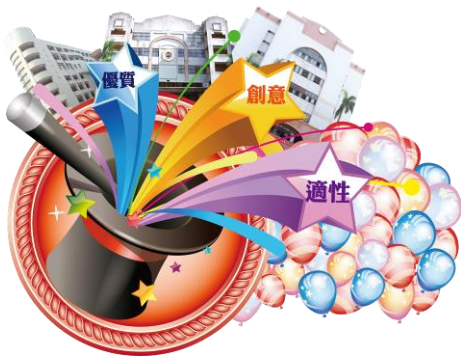
電扶梯搭乘及注意事項說明



捷運搭乘禮節及注意事項說明



緊急設施使用說明



主題： 103 學年度
捷運站參訪(106 班)
時間： 104 年 3 月 3 日 (二)
地點： 民權西路捷運站蘆洲線



緊急逃生口說明及實際演練



廁所緊急求救設施說明



AED 使用說明



參訪結束與站務人員快樂合影

執行成效

授課講師透過簡報、圖片與實際車禍影片，跟同學說明身為行人或是在騎乘自行車時，所應遵守及注意的路權、交通號誌、交通安全規定，並透過實際車禍影片的案例宣導，加深同學在行走或騎車的注意事項；另透過搶答方式，加強同學學習印象，使同學能深刻體認只要在馬路上，不論是行走或騎車，都應遵守一切交通規則及號誌，時時注意自身安全，才是回家唯一的路。