

主題：春暉社-參觀忠孝新生站
UBIKE 服務中心
時間：104 年 4 月 17 日
地點：忠孝新生站 UBIKE 服務中心



出發前人員點名



教官出發前安全任務提示



同學搭乘捷運 1



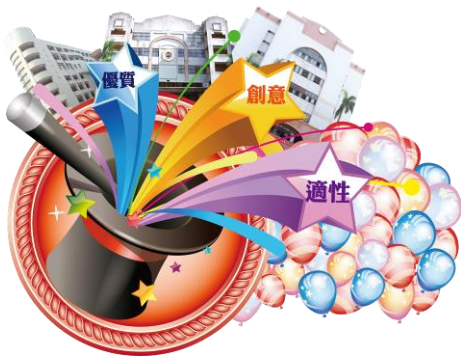
同學搭乘捷運 2



同學搭乘電扶梯



視障同學體驗搭乘電扶梯



主題： 春暉社-參觀忠孝新生站
UBIKE 服務中心
時間： 104 年 4 月 17 日
地點： 忠孝新生站 UBIKE 服務中心



忠孝新生站 UBIKE 服務中心



UBIKE 服務中心合影



教官解釋 UBIKE 服務中心運作流程 1



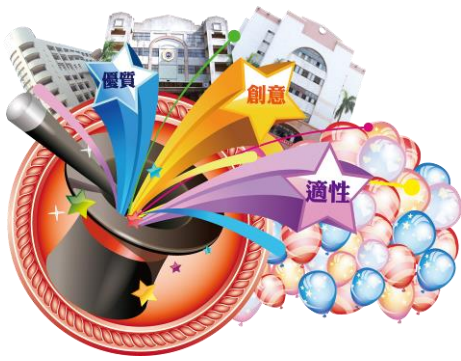
視障學生聆聽 UBIKE 服務中心運作



投影片教學



教官解釋 UBIKE 服務中心運作流程 2



主題： 春暉社-參觀忠孝新生站
UBIKE 服務中心
時間： 104 年 4 月 17 日
地點： 忠孝新生站 UBIKE 服務中心



投影片教學 2



UBIKE 服務中心外自動服務站

交易紀錄 悠遊卡: 190

租車站點	還車站點	車號	使用時間	支付費用
信義廣場(台北101) 2013/02/19 09:10:31	捷運六張犁站 2013/02/19 09:29:34	2535	0.3小時	\$0
辛亥新生路口 2013/02/18 23:58:13	辛亥新生路口 2013/02/19 00:55:14	2195	1小時	\$10
捷運六張犁站 2013/02/18 19:17:03	松德站 2013/02/18 19:57:43	2238	0.7小時	\$10
臺大資訊大樓 2013/02/18 12:43:15	臺大資訊大樓 2013/02/18 14:06:11	1080	1.4小時	\$20
信義廣場(台北101) 2013/02/13 21:45:39	捷運國父紀念館站 2013/02/13 21:52:00	2184	0.1小時	\$0
捷運六張犁站 2013/02/07 18:15:46	信義廣場(台北101) 2013/02/07 18:35:43	1407	0.3小時	\$0

投影片教學 3



Q & A 時間 1



Q & A 時間 2



Q & A 時間 3



主題：春暉社-參觀忠孝新生站
UBIKE 服務中心

時間：104 年 4 月 17 日

地點：忠孝新生站 UBIKE 服務中心



互動時間 1



互動時間 2



結束合照 1



結束合照 1

成效與檢討(建議)

成效：

- 一. 社團參訪除可讓學生對 U B I K E 體驗服務站之運作流程有更多認識外，更可藉影片教學了解更多知識。
- 二. 本次運用親身體驗方式進行宣導，除了讓高中社團有參與社區活動的機會，也讓參與同學提升知識與常識，提升宣導效力！
- 三. 本系列活動共有 23 位學生參與，參與率 100%。

檢討(建議)：

- 一. 同學集合速度較慢，致使延長活動時間，已針對缺失進行改善，希望下次活動能更完美。