



主題： 103 學年度
捷運站參訪(110 班)
時間： 104 年 1 月 26 日 (一)
地點： 民權西路捷運站蘆洲線



同學捷運站集合



參訪行前說明



捷運禮節說明



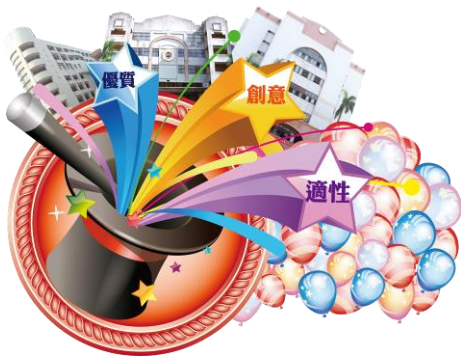
緊急停車按鈕說明



電扶梯搭乘禮節說明



滅火設施說明



主題： 103 學年度
捷運站參訪(110 班)

時間： 104 年 1 月 26 日 (一)

地點： 民權西路捷運站蘆洲線



電梯搭乘注意事項說明



逃生路線說明



問題解答



問卷填寫

執行成效

- 一、成效：
- (一)知道緊急按鈕和滅火設施的擺放位置
 - (二)明白該如何遵守乘車禮節
- 二、檢討：
- 排隊隊形稍亂，但同學踴躍發問，值得稱許