

主題： 友善校園-校園安心走廊

時間： 105 學年度

地點： 大同區



民權西路捷運站結盟 7-11 店家



與店家締結合作關係情況



商店張貼本校愛心服務站情況



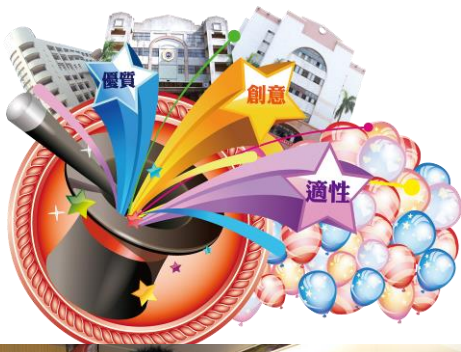
馬偕醫院中山北路上，鄰近市場及大馬路



雙連街、民生西路交叉口商店概況



雙連捷運站旁商店概況



主題： 友善校園-校園安心走廊

時間： 105 學年度

地點： 大同區



感謝鄰近商家共同營造社區安全



民權里里長辦公室設點概況



林里長大力支持校園安心走廊



本校設置安心走廊據點概況

成效與檢討(建議)

成效：

- 一. 建立社區緊急危難系統，強化學校與社區的合作關係，保障本校學生上、下學之交通安全，並組成聯繫網絡，掌握學生校內、外動態。
- 二. 本校設有國中部，其學生均為學區入學居多，經分析學生居住區域後，提升對於較遠學區之住家設點，另增加中山北路一帶的合作店家，形成擴散網絡的概念。
- 三. 本學期結合商家多以超商為主，部分商家解約後共計 13 間店家，均為學生較常出入地點，本學期向中山北路、建成公園及寧夏夜市延伸，擴大本校安心校園網絡區域。
- 四. 本安全地圖已於 105 年 8 月 31 日前簽屬完成，於新生訓練、開學典禮公告周知。

檢討(建議)：

- 一. 便利商店的方便性及配合度較高，且商店為 24 小時營運，是選擇合作的好對象，唯獨便利商店有總公司所控管，多數店家無法張貼本校愛心商店貼圖。