



主題： 身高及體重測量(國中部)

時間： 108年2月18日-3月21日

地點： 健康中心前走廊



身高體重檢查前說明



身高體重檢查中觀看衛教影片



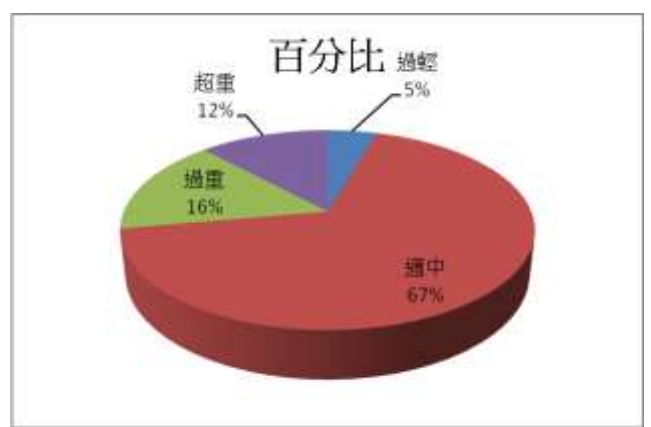
身高體重檢查正確姿勢示範



陸續排隊做身高體重檢查



國中部七年級體位統計圖



國中部八年級體位統計圖



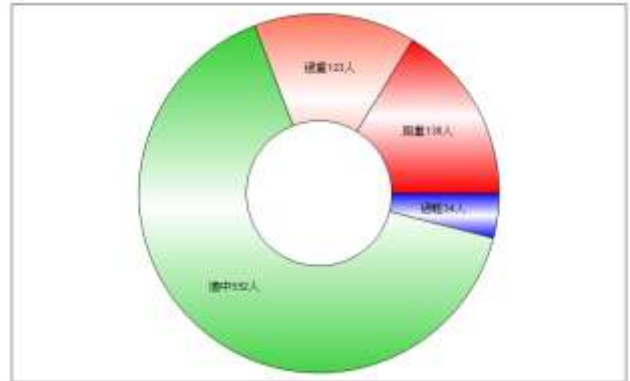
主題： 身高及體重測量(國中部)

時間： 108年2月18日-3月21日

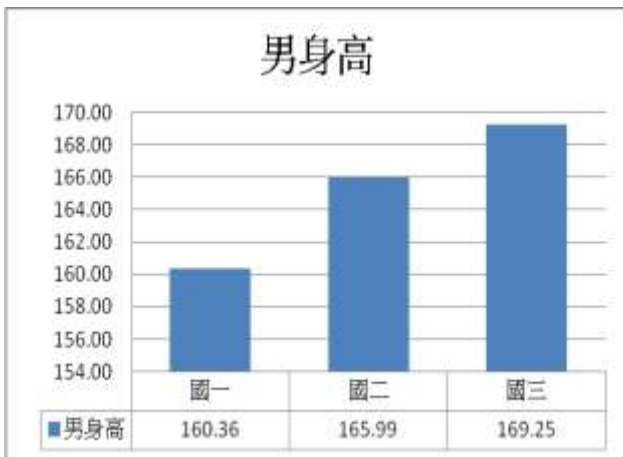
地點： 健康中心前走廊



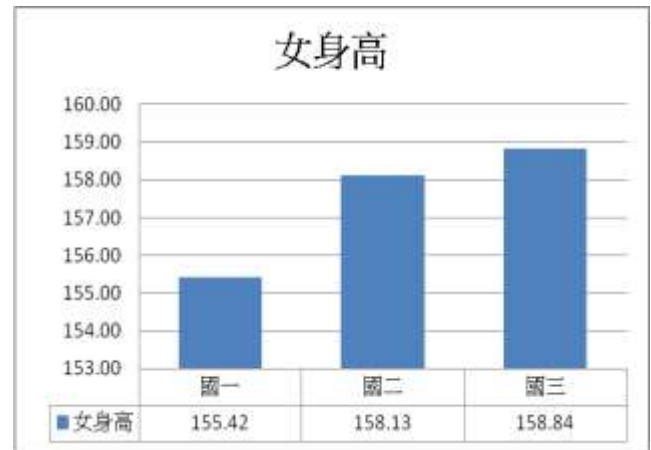
國中部九年級體位統計圖



國中部全年級體位統計圖



國中部男生身高統計圖



國中部女生身高統計圖

成效與檢討

成效：1. 參與身高及體重測量之學生共 847 人（受檢率 100%）。

2. 體位測量結果顯示，過輕人數共 34 人（4.0%），適中人數共 552 人（65.2%），過重人數共 123 人（14.5%），超重人數共 138 人（16.3%）。

檢討：1. 原訂 3/13 日檢查完畢，因日本學生交流檢查順延至 3/21 日。

2. 707 某生因特殊狀況保有學籍，無法測量，701 某生長期缺課，無法測量。