



主題： 身高及體重測量(國中部)

時間： 106年9月1日-10月5日

地點： 健康中心前走廊



身高體重檢查前說明流程



說明身高體重檢查注意事項



衛生教育宣導



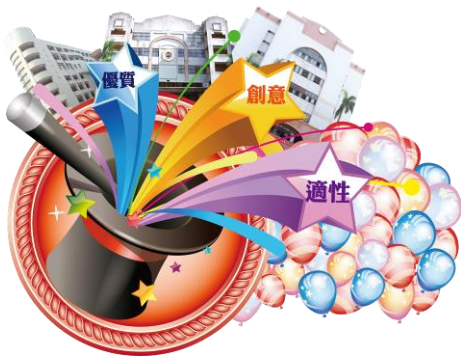
身高體重檢查實況



身高體重檢查實況



CPR 及 AED 宣導



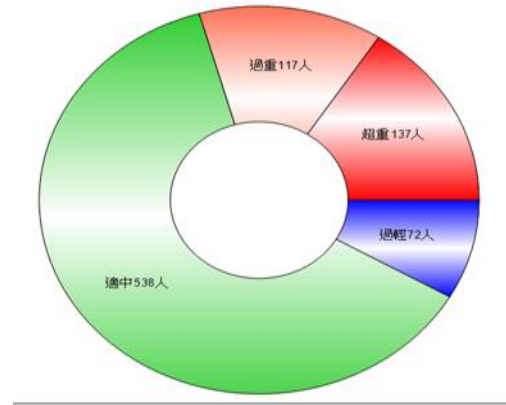
主題： 身高及體重測量(國中部)

時間： 106年9月1日-10月5日

地點： 健康中心走廊



新生掛號系統教學



體位統計圖

年級 / 性別	體位判讀					合計	
	過輕	適中	過重	超重	合計		
七	小計	人數	25	179	41	39	284
		比率	8.8	63.0	14.4	13.7	100%
八	小計	人數	20	173	39	50	282
		比率	7.1	61.3	13.8	17.7	100%
九	小計	人數	27	186	37	48	298
		比率	9.1	62.4	12.4	16.1	100%
總計	人	數	72	538	117	137	864
		比率	8.3	62.3	13.5	15.9	100%

體位統計表

年級	男			女			男女平均		
	身高	體重	BMI	身高	體重	BMI	身高	體重	BMI
七	156.86	50.48	20.30	154.31	45.74	19.20	155.59	48.11	19.75
八	163.32	58.30	21.70	156.80	49.37	20.00	160.06	53.83	20.85
九	168.76	61.84	21.60	158.59	52.74	20.90	163.67	57.29	21.25

生長發育統計表

成效與檢討

成效：1.參與身高及體重測量共 864 人。

2.體位測量結果顯示，過輕人數共 72 人 (8.3%)，適中人數共 538 人 (62.3%)，過重人數共 117 人 (13.5%)，超重人數共 137 人 (15.9%)。

3.身高不足共 7 位，目前持續追蹤就醫情形。

4.利用檢查等待時間宣導衛生教育及健康促進相關議題。