

中華民國107年度 4-0501066

(自107年1月1日起至107年12月31日止)

臺北市政府教育局主管

臺北市地方教育發展基金－臺北市立成淵高級中學

附屬單位預算之分預算

(特別收入基金)

臺北市地方教育發展基金－臺北市立成淵高級中學

目次

中華民國107年度

一、財務摘要	第 1 頁
二、業務計畫及預算概要	第 3 -11 頁
三、主要表	
(一) 基金來源、用途及餘絀預計表	第 13 -14 頁
(二) 現金流量預計表	第 15 頁
四、附屬表	
(一) 基金來源－服務收入明細表	第 17 頁
(二) 基金來源－財產處分收入明細表	第 18 頁
(三) 基金來源－其他財產收入明細表	第 19 頁
(四) 基金來源－市庫撥款收入明細表	第 20 頁
(五) 基金來源－學雜費收入明細表	第 21 -22 頁
(六) 基金來源－受贈收入明細表	第 23 頁
(七) 基金來源－雜項收入明細表	第 24 頁
(八) 基金用途－高中及高職教育計畫明細表	第 25 -53 頁
(九) 基金用途－一般行政管理計畫明細表	第 54 -57 頁
(十) 基金用途－建築及設備計畫明細表	第 58 -66 頁
五、參考表	
(一) 預計平衡表	第 67 -68 頁
(二) 各項費用彙計表	第 69 -74 頁
(三) 員工人數彙計表	第 75 頁
(四) 用人費用彙計表	第 76 -79 頁
(五) 聘用及約僱人員明細表	第 80 頁
(六) 單位(或計畫)成本分析表	第 81 頁

臺北市地方教育發展基金－臺北市立成淵高級中學

目 次

中華民國107年度

(七) 5年來主要業務計畫分析表	第 82 頁
(八) 固定項目明細表	第 83 頁

臺北市地方教育發展基金－臺北市立成淵高級中學

40501066-1

財務摘要

中華民國107年度

單位：新臺幣元

項 目	本 年 度	上 年 度	比較增減(-)	%
經營成績：				
基金來源	335,338,499	339,120,370	-3,781,871	-1.12
基金用途	345,115,620	345,751,607	-635,987	-0.18
賸餘(短絀－)	-9,777,121	-6,631,237	-3,145,884	--
餘絀情形：				
基金餘額	19,466,907	29,244,028	-9,777,121	-33.43
現金流量(註)：				
現金及約當現金之淨增(減－)	-9,777,121	-6,631,237	-3,145,884	--

附註：現金流量係採現金及約當現金基礎，包括現金及自投資日起3個月內到期或清償之債權證券。

本 頁 空 白

業務計畫及預算概要

臺北市地方教育發展基金-臺北市立成淵高級中學

業務計畫及預算概要

中華民國 107 年度

壹、基金概況

一、設立宗旨及願景：

(一)本校遵照憲法第 158 及 160 條規定，教育文化應發展民族精神、自治精神、國民道德與健全體格、科學及生活智能，以培養青少年七大學習領域及十大基本能力。

(二)本校自 91 年度起依教育經費編列與管理法第 13 條規定設置「臺北市地方教育發展基金」，以促進教育健全發展，提昇教育經費運用績效。

二、組織概況（另附組織系統圖）：

本校設置校長 1 人，綜理全校校務，下設教務處、學生事務處、總務處、輔導室、圖書館、國民中學部、會計室及人事室等單位。

內部分層業務如下：

教務處：秉承校長之命，辦理全校教務事項。

教學組：掌理高中部之課程編排、課業考查、學藝競賽、教學研究、教師進修、差假教師調代課及缺補課之查核等業務事項。

註冊組：掌理註冊、編班、轉學、休學、學籍保管、各項獎助學金補助及成績考查等有關學籍事項。

設備組：掌理教科書編選、教學用具之管理、保管等事項。

教務組：掌理國中部之課程編排、課業考查、教學研究、教師進修、差假教師調代課及缺補課之查核、學藝競賽及實習教師等業務事項。

學生事務處：秉承校長之命，辦理全校學生事務事項。

訓育組：掌理訓育計畫之擬定、實施學生生活輔導及指導班聯會、社聯會等學生自治團體等事項。

體育組：掌理學生體育活動、體格鍛鍊等事項。

衛生組：掌理健康檢查、個人及環境衛生檢查、保健等事項。

生活輔導組：掌理學生校內外生活輔導及安全維護等事項。

生活教育組：掌理國中部學生校內外生活管理及教育等事項。

總務處：秉承校長之命，辦理全校總務事項。

事務組：掌理校舍、校具、財產、物品採購保管、工程發包、監督及驗收等事項。

出納組：掌理現金、票據之保管等收支事項。

文書組：掌理文件收發登錄、典守學校印信、檔案保管、整理各項會議紀錄等事項。

輔導室：秉承校長之命，辦理學生生活輔導、教育輔導、生涯輔導等事項。

臺北市地方教育發展基金-臺北市立成淵高級中學

業務計畫及預算概要

中華民國 107 年度

輔導組：掌理學生心理輔導諮商及個案管理工作等事項。

資料組：掌理學生心理測驗、輔導資料建立及運用等事項。

特殊教育組：掌理特教學生特殊需求之安排，包括資源班之入班教學輔導等個別化教育計畫等事項。

圖書館：秉承校長之命，掌理全校圖書典藏、推廣及管理並綜理全校資訊業務等事項。

服務推廣組：掌理圖書借閱管理、讀者服務等事項。

資訊組：掌理校務行政資訊系統維護，資訊教學之推動等事項。

國民中學部：秉承校長之命，掌理國中部業務。

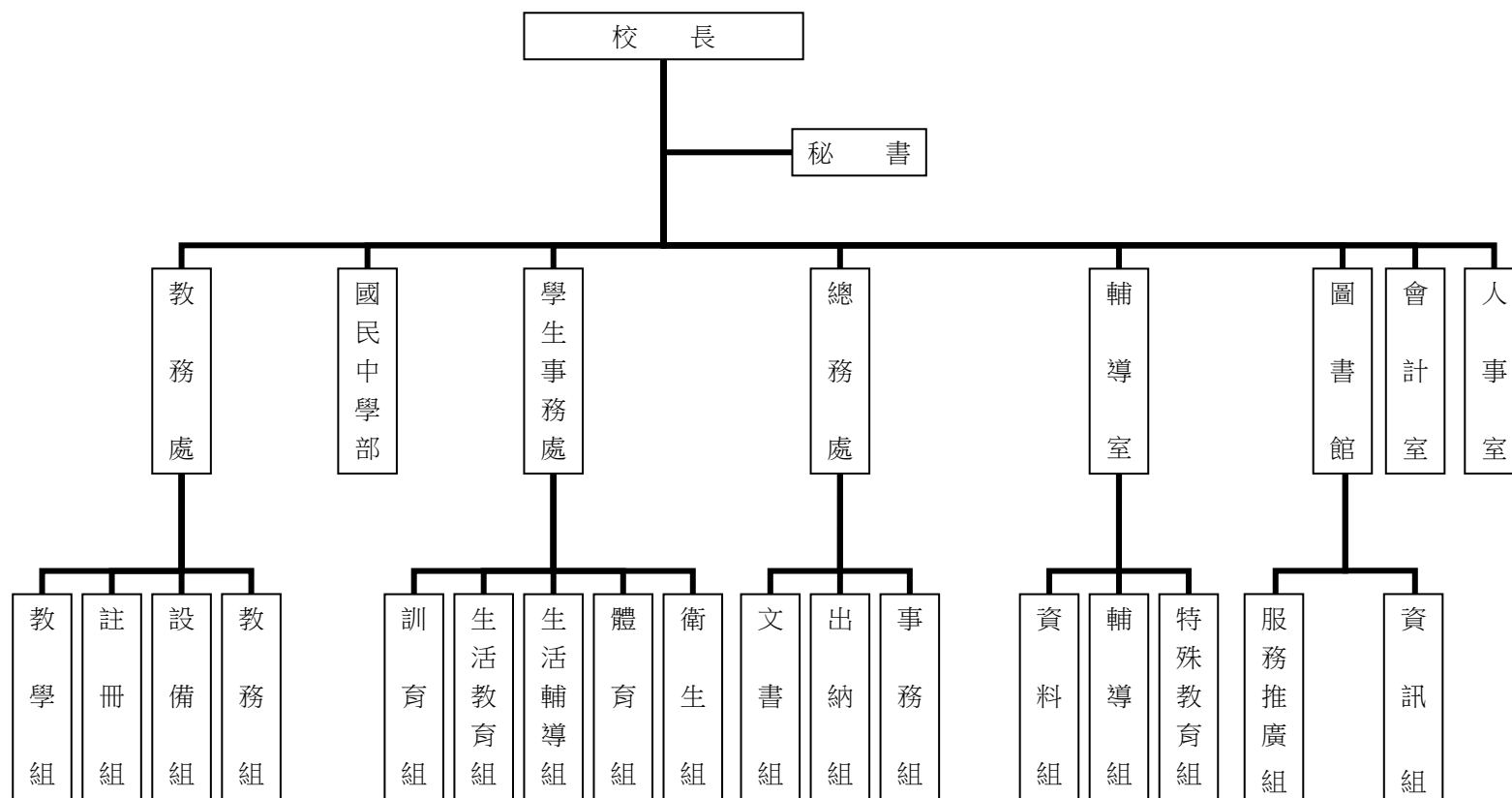
會計室：秉承上級主計機關之監督與指導，並受校長之指揮，依法辦理歲計、會計、統計等事項。

人事室：秉承上級人事機關之監督與指導，並受校長之指揮，依法辦理人事管理查核等事項。

業務計畫及預算概要

中華民國 107 年度

三、組織系統圖：



四、基金歸類及屬性：本校地方教育發展基金依據教育經費編列與管理法第 13 條規定設置，本基金為預算法第 4 條第 1 項第 2 款第 5 目所定之特別收入基金，以本府教育局為管理機關。

臺北市地方教育發展基金-臺北市立成淵高級中學

業務計畫及預算概要

中華民國 107 年度

貳、業務範圍及經營趨勢

一、業務範圍：

(一)依據教育基本法培養學生健全人格、民主素養、法治觀念、人文涵養、強健體魄及思考判斷與創造能力。

(二)依據特殊教育法、特殊教育法施行細則及相關規定，設立國中部學習困難資源班、身心障礙資源班及高中部體育班、身心障礙資源班，因材施教，以達適才適性發展之教育目標。

二、最近 5 年經營趨勢：

基金來源、用途及餘絀

單位：新臺幣元

來源 用途 餘絀	年 度	103 年度決算 金 額	104 年度決算 金 額	105 年度決算 金 額	106 年度預算 金 額	本年度預算 金 額
來源部分		352,947,538	334,423,498	377,695,957	339,120,370	335,338,499
用途部分		349,670,504	345,772,311	373,721,250	345,751,607	345,115,620
餘絀部分		3,277,034	-11,348,813	3,974,707	-6,631,237	-9,777,121

參、業務計畫

一、業務計畫及目標：

本年度業務計畫重點與預算配合情形及預期績效，詳列如下：

(一)高中及高職教育計畫：本年度預算編列 301,978,198 元，預定招收 69 班，學生人數 2,125 人，新購運動器材及各科教學教具，革新教學方法，充實各科教材，提高教學效能及辦理暑期游泳訓練班、教師甄選、指定活動等項目，藉由辦理各項活動可鍛鍊學生強健的身體，增進學生各項生活智能。

(二)一般行政管理計畫：本年度預算編列 34,910,876 元，係配合校務推動行政處室支援工作，進而增進校務運作。

(三)建築及設備計畫：本年度預算編列 8,226,546 元，係購置各項教學設備及行政設備並辦理綜合教學大樓屋頂防漏工程、游泳池塗裝整修工程、專科教室環

臺北市地方教育發展基金-臺北市立成淵高級中學

業務計畫及預算概要

中華民國 107 年度

境改善工程，以改善教學環境，增進教學效能，並提高行政效率。

二、執行政府重要政策：

(一)開啟多元智慧：尊重每個學生獨特的個性，以多元智慧的觀點協助學生找到生命的亮點，肯定天生我才必有用，能知於學，樂於學。

(二)培養生活能力：因應新世紀知識社會的到來，培養學生帶得走的能力，諸如人際溝通能力、資訊能力、終身學習能力、生涯規劃能力、問題解決能力等。

(三)蘊育人文情懷：在溫馨開放的校園文化中，孕育人文情懷，學會尊重、包容建構生命的價值、完成人性的開展。

(四)建置溫馨民主的校園文化：

1.以參與式管理、落實行政、教師會、家長會三者的良性互動。

2.以學生第一，教學優先的觀念提昇行政服務效率。

3.放下威權心態，開啟校園民主之風氣。

(五)推動適性教學：

1.運用小班優勢，採多元化、活潑化的教學及評量。

2.運用校內、外資源，加強多元學習能力。

3.關懷相對弱勢學生之教學及輔導。

4.發展資訊教育，充實學生電腦運用之知能，並提昇教師運用電腦教學之能力。

(六)辦理發展性的訓輔活動：

1.辦理各項活動、競賽及展演。

2.推動校內外學習服務。

3.發展績優社團及校隊，如田徑隊、手球隊、羽球隊等。

4.加強新興領域教育的辦理，並融入各科教學以收成效。

肆、預算概要

一、基金來源及用途之預計：

(一)本年度基金來源：服務收入 433,000 元，財產處分收入 50,000 元，其他財產收入 852,488 元，市庫撥款收入 304,151,564 元，學雜費收入 28,875,160 元，受贈收入 350,000 元，雜項收入 626,287 元，基金來源合計 335,338,499 元。

(二)本年度基金用途：高中及高職教育計畫 301,978,198 元，一般行政管理計畫 34,910,876 元，建築及設備計畫 8,226,546 元，基金用途合計 345,115,620 元。

臺北市地方教育發展基金-臺北市立成淵高級中學

業務計畫及預算概要

中華民國 107 年度

二、基金餘絀之預計：本年度短絀 9,777,121 元。

三、現金流量之預計：本年度業務活動淨現金流出 9,777,121 元。

四、補辦預算事項：詳補辦預算明細表。

購置固定資產 372,000 元。

(一)105 年度教育局學校設施改善準備，補助學校改善運動設施設備計畫，內屬設備部分移列固定資產 263,000 元。

(二)106 年度為課程教學改善及充實教學設備需要，且具急迫及必要性，由高中及高職教育計畫項下移列固定資產 109,000 元。

伍、其他重要說明

一、本年度預算與上年度預算各項目增減之原因：

(一)員工人數增減原因之分析：本年度校長 1 人、教師 169 人、行政人員 30 人、專任輔導教師 2 人、專任運動教練 3 人、約聘專任輔導人員 1 人、技工 2 人、工友 4 人，總計 212 人，較上年度增列行政人員 3 人及約聘專任輔導人員 1 人。

(二)基金來源、用途及餘絀各科目增減原因之分析：

1.服務收入本年度預算數 433,000 元，較上年度預算數 756,000 元，核實減列 323,000 元。

2.財產處分收入本年度預算數 50,000 元，較上年度預算數 50,000 元，無增減。

3.其他財產收入本年度預算數 852,488 元，較上年度預算數 940,008 元，核實減列 87,520 元。

4.市庫撥款收入本年度預算數 304,151,564 元，較上年度預算數 308,684,482 元，核實減列 4,532,918 元。

5.政府其他撥入收入本年度預算數 0 元，較上年度預算數 9,055,680 元，核實減列 9,055,680 元。

6.學雜費收入本年度預算數 28,875,160 元，較上年度預算數 19,124,200 元，核實增列 9,750,960 元。

7.受贈收入本年度預算數 350,000 元，較上年度預算數 400,000 元，核實減列 50,000 元。

8.雜項收入本年度預算數 626,287 元，較上年度預算數 110,000 元，核實增列 516,287 元。

9.用人費用本年度預算數 307,351,450 元，較上年度預算數 301,605,943 元，依業務需要核實增列 5,745,507 元。

10.服務費用本年度預算數 18,279,362 元，較上年度預算數 18,192,920 元，依業務需要核實增列 86,442 元。

11.材料及用品費本年度預算數 6,823,198 元，較上年度預算數 6,660,718 元，依業務需要核實增列 162,480 元。

12.租金、償債與利息本年度預算數 362,400 元，較上年度預算數 121,600 元，依業務需要核實增列 240,800 元。

13.購建固定資產、無形資產及非理財目的之長期投資本年度預算數 8,226,546 元，較上年度預算數 16,078,416 元，依業務需要核實減列 7,851,870 元。

臺北市地方教育發展基金-臺北市立成淵高級中學

40501066-9

業務計畫及預算概要

中華民國 107 年度

14.會費、捐助、補助、分攤、照護、救濟與交流活動費本年度預算數 2,899,364 元，較上年度預算數 2,537,610 元，依業務需要核實增列 361,754 元。

15.其他本年度預算數 1,173,300 元，較上年度預算數 554,400 元，依業務需要核實增列 618,900 元。

二、106 學年度第 2 學期核定高中部普通班 33 班、身心障礙資源班 1 班、體育班 3 班及國中部為普通班 30 班、學習困難資源班 1 班及身心障礙資源班 1 班，共計 69 班，預定招收學生人數 2,125 人，107 學年度第 1 學期預定招收高中部普通班 33 班、身心障礙資源 1 班、體育班 3 班及國中部為普通班 30 班、學習困難資源班 1 班及身心障礙資源班 1 班，共計 69 班，預定招收學生人數 2,066 人。

三、其他有關說明：無

臺北市地方教育發展基金－臺北市立成淵高級中學

補辦預算明細表

中華民國107年度

單位：新臺幣元

先行辦理 年 度	業務計畫 及用途別	項 目 名 稱	單 位	數 量	單 價	金 額	說 明	
105	建築及設備計畫	合計				372,000	105.09.08府教工字第10539088200號	
		購置固定資產				372,000		
						263,000		
		購置固定資產				263,000		
		購置什項設備				263,000		
		包膠槓片及槓鈴	組	4	40,000	160,000		教育局學校設施改善準備，補助所屬學校改善運動設施設備，內屬設備部分移列固定資產。
		可調式訓練椅	組	2	12,500	25,000		教育局學校設施改善準備，補助所屬學校改善運動設施設備，內屬設備部分移列固定資產。
		組合式貼紮臺	組	1	26,000	26,000		教育局學校設施改善準備，補助所屬學校改善運動設施設備，內屬設備部分移列固定資產。
106	建築及設備計畫	鋁製折疊按摩床	組	3	12,000	36,000	教育局學校設施改善準備，補助所屬學校改善運動設施設備，內屬設備部分移列固定資產。	
		八股抗力繩	條	1	16,000	16,000	教育局學校設施改善準備，補助所屬學校改善運動設施設備，內屬設備部分移列固定資產。	
						109,000	106.5.4府授主事預字第	

臺北市地方教育發展基金－臺北市立成淵高級中學

40501066-11

補辦預算明細表

中華民國107年度

單位：新臺幣元

先行辦理 年 度	業務計畫 及用途別	項 目 名 稱	單 位	數 量	單 價	金 額	說 明
	購置固定資產					109,000	10630575200號
	購置機械及設備					44,000	
		紫外線殺菌燈	臺	1	24,000	24,000	為教學環境衛生安全暨傳染病防治，確實需要辦理新購，且具急迫及必要性，所需經費擬控留本校高中及高職教育計畫-設備零件支應。
		電動觀察床	張	1	20,000	20,000	為充實健康中心設備提供師生最適當的醫療處置，確實需要辦理新購，且具急迫及必要性，所需經費擬控留本校高中及高職教育計畫-設備零件支應。
	購置什項設備					65,000	
		圖書及非書資料	批	1	50,000	50,000	為充實圖書館館藏以增進學生閱讀能力，確實需要辦理新購，且具急迫及必要性，所需經費擬控留本校高中及高職教育計畫-設備零件支應。
		點驗鈔機	臺	1	15,000	15,000	為收取各項費用辨識鈔票真偽，確實需要汰舊換新，且具急迫及必要性，所需經費擬控留本校高中及高職教育計畫-設備零件支應。

備註：各管理機關(構)依預算法第 8 8 條規定補辦預算，應確係不及編入年度預算，且因經營環境發生重大變遷或正常業務(含執行中央補助款項目)之確實需要，並經主管機關核轉本府核准先行辦理者；不具急迫性之事項，仍應儘可能納入預算辦理。

本 頁 空 白

主 要 表

臺北市地方教育發展基金－臺北市立成淵高級中學

40501066-13

基金來源、用途及餘絀預計表

中華民國107年度

單位：新臺幣元

前年度決算數	科 目		本年度預算數	上年度預算數	比較增減（－）
	編 號	名 稱			
377,695,957	4	基金來源	335,338,499	339,120,370	-3,781,871
357,256	43	勞務收入	433,000	756,000	-323,000
357,256	431	服務收入	433,000	756,000	-323,000
949,298	45	財產收入	902,488	990,008	-87,520
106,360	451	財產處分收入	50,000	50,000	
842,938	45Y	其他財產收入	852,488	940,008	-87,520
355,819,375	46	政府撥入收入	304,151,564	317,740,162	-13,588,598
343,764,567	462	市庫撥款收入	304,151,564	308,684,482	-4,532,918
12,054,808	46Y	政府其他撥入收入		9,055,680	-9,055,680
19,521,871	4S	教學收入	28,875,160	19,124,200	9,750,960
19,521,871	4S1	學雜費收入	28,875,160	19,124,200	9,750,960
1,048,157	4Y	其他收入	976,287	510,000	466,287
286,636	4YO	受贈收入	350,000	400,000	-50,000
761,521	4YY	雜項收入	626,287	110,000	516,287
373,721,250	5	基金用途	345,115,620	345,751,607	-635,987
298,780,744	52	高中及高職教育計畫	301,978,198	297,964,714	4,013,484
33,274,661	5L	一般行政管理計畫	34,910,876	31,708,477	3,202,399

臺北市地方教育發展基金－臺北市立成淵高級中學

基金來源、用途及餘絀預計表

中華民國107年度

單位：新臺幣元

前年度決算數	科 目		本年度預算數	上年度預算數	比較增減(－)
	編 號	名 稱			
41,665,845	5M	建築及設備計畫	8,226,546	16,078,416	-7,851,870
3,974,707	6	本期賸餘(短絀-)	-9,777,121	-6,631,237	-3,145,884
31,900,558	71	期初基金餘額	29,244,028	16,359,799	12,884,229
35,875,265	73	期末基金餘額	19,466,907	9,728,562	9,738,345

臺北市地方教育發展基金－臺北市立成淵高級中學

40501066-15

現金流量預計表

中華民國107年度

單位：新臺幣元

項 目		本年度預算數	說 明
編 號	名 稱		
81	業務活動之現金流量		
811	本期賸餘(短絀－)	-9,777,121	
813	業務活動之淨現金流入(流出－)	-9,777,121	
82	其他活動之現金流量		
82Z	其他活動之淨現金流入(流出－)		
83	現金及約當現金之淨增(淨減－)	-9,777,121	
84	期初現金及約當現金	29,866,487	
85	期末現金及約當現金	20,089,366	

註：本表係採現金及約當現金基礎，包括現金及自投資日起3個月內到期或清償之債權證券。

本 頁 空 白

附 屬 表

臺北市地方教育發展基金－臺北市立成淵高級中學

40501066-17

基金來源－服務收入明細表

中華民國107年度

單位：新臺幣元

前年度決算數	上年度預算數	科 目		本 年 度 預 算 數				說 明
		編 號	名 稱	單位	數量	單價	金 額	
357,256	756,000		合計				433,000	
357,256	756,000	431	服務收入				433,000	較上年度預算數756,000元，減少323,000元。
				人	190	700	133,000	暑期游泳訓練班學生票收入(收支對列)。
				人	10	800	8,000	暑期游泳訓練班普通票收入(收支對列)。
				人、科	40x5	500	100,000	教師甄選報名費收入(收支對列)。
				年	1	132,000	132,000	教科書作業管理費收入(收支對列)。
				年	1	60,000	60,000	學生甄選報名費收入(收支對列)。

臺北市地方教育發展基金－臺北市立成淵高級中學

基金來源－財產處分收入明細表

中華民國107年度

單位：新臺幣元

前年度決算數	上年度預算數	科 目		本 年 度 預 算 數				說 明
		編 號	名 稱	單 位	數 量	單 價	金 額	
106,360	50,000		合計				50,000	
106,360	50,000	451	財產處分收入	年	1	50,000	50,000	較上年度預算數50,000元，無增減。 財產報廢殘值收入。

臺北市地方教育發展基金－臺北市立成淵高級中學

40501066-19

基金來源－其他財產收入明細表

中華民國107年度

單位：新臺幣元

前年度決算數	上年度預算數	科 目		本 年 度 預 算 數				說 明
		編 號	名 稱	單 位	數 量	單 價	金 額	
842,938	940,008		合計				852,488	
842,938	940,008	45Y	其他財產收入				852,488	較上年度預算數940,008元，減少87,520元。
				年	1	201,600	201,600	熱食部房地使用費收入。
				年	1	550,000	550,000	校園場地開放收入(收支對列)。
				年	1	30,888	30,888	員生消費合作社房地使用費收入。
				年	1	70,000	70,000	教職員工停車收入。

臺北市地方教育發展基金－臺北市立成淵高級中學

基金來源－市庫撥款收入明細表

中華民國107年度

單位：新臺幣元

前年度決算數	上年度預算數	科 目		本 年 度 預 算 數				說 明
		編 號	名 稱	單 位	數 量	單 價	金 額	
343,764,567	308,684,482		合計				304,151,564	
343,764,567	308,684,482	462	市庫撥款收入	年	1	304,151,564	304,151,564	較上年度預算數308,684,482元，減少4,532,918元。 市府補助款。

臺北市地方教育發展基金－臺北市立成淵高級中學

40501066-21

基金來源－學雜費收入明細表

中華民國107年度

單位：新臺幣元

前年度決算數	上年度預算數	科 目		本 年 度 預 算 數				說 明
		編 號	名 稱	單 位	數 量	單 價	金 額	
19,521,871	19,124,200		合計				28,875,160	
19,521,871	19,124,200	4S1	學雜費收入				28,875,160	較上年度預算數19,124,200元，增加9,750,960元。
				年	1	400,000	400,000	重修學分費收入(收支對列)。
				學期	2	4,150,000	8,300,000	學習輔導費收入(收支對列)。
				人、學期	1,210x1	6,240	7,550,400	106學年度第2學期高中部學費收入預估學生1,267人，減免57人。
				人、學期	1,210x1	6,240	7,550,400	107學年度第1學期高中部學費收入預估學生1,248人，減免38人。
				人、學期	431x1	380	163,780	106學年度第2學期電腦耗材、周邊設備及相關教學軟體費收入(收支對列)。
				人、學期	431x1	380	163,780	107學年度第1學期電腦耗材、周邊設備及相關教學軟體費收入(收支對列)。
				人、學期	400x1	1,820	728,000	106學年度第2學期高一雜費收入預估學生413人，減免13人(收支對列)。
				人、學期	255x1	2,060	525,300	107學年度第1學期高二自然組雜費收入預估學生261人，減免6人(收支對列)。
				人、學期	400x1	1,820	728,000	107學年度第1學期高一雜費收入預估學生410人，減免10人(收支對列)。
				人、學期	145x1	1,740	252,300	107學年度第1學期高二社會組雜費收入預估學生152人，減免7人(收支對列)。

臺北市地方教育發展基金－臺北市立成淵高級中學

基金來源－學雜費收入明細表

中華民國107年度

單位：新臺幣元

前年度決算數	上年度預算數	科 目		本 年 度 預 算 數				說 明
		編 號	名 稱	單 位	數 量	單 價	金 額	
				人、學期	810x1	2,060	1,668,600	106學年度第2學期高二及高三雜費收入預估學生854人，減免44人(收支對列)。
				人、學期	410x1	2,060	844,600	107學年度第1學期高三雜費收入預估學生425人，減免15人(收支對列)。

臺北市地方教育發展基金－臺北市立成淵高級中學

40501066-23

基金來源－受贈收入明細表

中華民國107年度

單位：新臺幣元

前年度決算數	上年度預算數	科 目		本 年 度 預 算 數				說 明
		編 號	名 稱	單 位	數 量	單 價	金 額	
286,636	400,000		合計				350,000	
286,636	400,000	4YO	受贈收入	年	1	350,000	350,000	較上年度預算數400,000元，減少50,000元。 各界獎助學金(含專戶孳息)等捐款收入(收支對列)。

臺北市地方教育發展基金－臺北市立成淵高級中學

基金來源－雜項收入明細表

中華民國107年度

單位：新臺幣元

前年度決算數	上年度預算數	科 目		本 年 度 預 算 數				說 明
		編 號	名 稱	單 位	數 量	單 價	金 額	
761,521	110,000		合計				626,287	
761,521	110,000	4YY	雜項收入				626,287	較上年度預算數110,000元，增加516,287元。
				份	100	100	10,000	招標文件工本費收入。
				年	1	200,000	200,000	廠商逾期履約罰款等收入。
				年	1	416,287	416,287	數位學生證補卡及刷卡簡訊發送服務收入。

臺北市地方教育發展基金－臺北市立成淵高級中學

40501066-25

基金用途－高中及高職教育計畫明細表

中華民國107年度

單位：新臺幣元

前年度決算數	上年度預算數	科 目		本年度預算數				說 明
		編 號	名 稱	單位	數量	單價	金額	
298,780,744	297,964,714		合 計				301,978,198	
271,454,992	271,896,496	1	用人費用				274,496,714	
138,093,976	137,208,000	11	正式員額薪資				139,332,000	較上年度預算數137,208,000元，增加2,124,000元。
138,093,976	137,208,000	113	職員薪金	年	1	128,316,000	128,316,000	教師160人薪金(詳用人費用彙計表)(含教育部補助導師費360,000元及專任輔導教師2人人事費1,280,000元)。
				年	1	3,420,000	3,420,000	教師5人薪金(詳用人費用彙計表)。
				年	1	7,596,000	7,596,000	教師9人薪金(詳用人費用彙計表)。
9,151,391	8,372,000	12	聘僱及兼職人員薪資				11,783,788	較上年度預算數8,372,000元，增加3,411,788元。
		121	聘用人員薪金	年	1	592,908	592,908	專任輔導人員1人薪金(詳聘用及約僱人員明細表)(含教育部補助52萬8,000元)。
9,151,391	8,372,000	124	兼職人員酬金	節	1,760	360	633,600	國中教師代課鐘點費，本校編制教師總人數69人，按9分之1

臺北市地方教育發展基金－臺北市立成淵高級中學

基金用途－高中及高職教育計畫明細表

中華民國107年度

單位：新臺幣元

前年度決算數	上年度預算數	科 目		本年度預算數				說 明
		編 號	名 稱	單位	數量	單價	金額	
				節	1,584	400	633,600	計，編列8人，每人220節，總節數8人x220節=1,760節。
				節、週、月	425x4x11	400	7,480,000	高中部教師代課鐘點費，本校編制教師總人數70人，按9分之1計，編列8人，每人18節11月，總節數8人x18節x11月=1,584節。
				年	1	195,840	195,840	兼課鐘點費：1.依課程標準規定每週課程總時數1,459節。2.現有教師依規定標準每週應授課總時數1,034節。3.每週超時授課及兼課總時數425節。
				人、節、週	68x2x40	360	1,958,400	補助調整授課鐘點費之外聘教師勞、健保及勞退費用(由教育局移列之教育部補助款)。
				年	1	8,640	8,640	補助調整授課鐘點費之外聘教師勞、健保及勞退費用(由教育局移列之教育部補助款)。
				人、節、週	3x2x40	360	86,400	補助調整授課特教教師鐘點費(由教育局移列之教育部補助款)。

臺北市地方教育發展基金－臺北市立成淵高級中學

40501066-27

基金用途－高中及高職教育計畫明細表

中華民國107年度

單位：新臺幣元

前年度決算數	上年度預算數	科目		本年度預算數				說明
		編號	名稱	單位	數量	單價	金額	
				班、節	3x162	400	194,400	依高級中等學校體育班課程綱要規定，於寒、暑假開設競技專項運動綜合訓練編列鐘點費。
1,113,411	1,801,586	13	超時工作報酬				2,016,424	較上年度預算數1,801,586元，增加214,838元。
1,033,811	1,681,586	131	加班費				1,896,424	
				年	1	895,392	895,392	兼行政教師不休假出勤加班費。
				年	1	7,400	7,400	教職員工各項業務逾時加班費(國中部普通班級業務費)。
				年	1	44,400	44,400	教職員工各項業務逾時加班費(高中部)(收支對列)。
				年	1	14,233	14,233	兼行政特教教師不休假出勤加班費。
				年	1	98,799	98,799	兼行政教師不休假出勤加班費。
				年	1	14,800	14,800	專任輔導人員逾時加班費。
				年	1	5,920	5,920	輔導活動個案諮商工作人員逾時加班費。
				年	1	4,255	4,255	暑期泳訓班工作人員逾時加班費(收支對列)。
				年	1	42,550	42,550	教師甄選工作人員逾時加班費(收支對列)。
				年	1	37,000	37,000	校園場地開放工作人員逾時加班

臺北市地方教育發展基金－臺北市立成淵高級中學

基金用途－高中及高職教育計畫明細表

中華民國107年度

單位：新臺幣元

前年度決算數	上年度預算數	科 目		本年度預算數				說 明
		編 號	名 稱	單位	數量	單價	金額	
				年	1	18,500	18,500	費(收支對列)。
				年	1	9,250	9,250	學生甄選業務工作人員逾時加班費(收支對列)。
				年	1	681,725	681,725	教科書作業管理業務工作人員逾時加班費(收支對列)。
				年	1	18,500	18,500	學習輔導課程工作人員逾時加班費(收支對列)。
				年	1	3,700	3,700	重修學分課程工作人員逾時加班費(收支對列)。
79,600	120,000	132	值班費				120,000	中小學手球賽工作人員逾時加班費。
				人、月	5x12	2,000	120,000	教官值班費(教育部補助款)。
32,704,992	32,498,000	15	獎金				32,929,614	較上年度預算數32,498,000元，增加431,614元。
15,117,110	15,347,000	151	考績獎金				15,439,000	
				年	1	14,153,000	14,153,000	依考績法規定核發之獎金。
				年	1	366,500	366,500	依考績法規定核發之獎金。
				年	1	919,500	919,500	依考績法規定核發之獎金。
17,587,882	17,151,000	152	年終獎金				17,490,614	
				年	1	16,039,500	16,039,500	依規定於年節加發之獎金。

臺北市地方教育發展基金－臺北市立成淵高級中學

40501066-29

基金用途－高中及高職教育計畫明細表

中華民國107年度

單位：新臺幣元

前年度決算數	上年度預算數	科 目		本年度預算數				說 明
		編 號	名 稱	單位	數量	單價	金額	
				年	1	427,500	427,500	依規定於年節加發之獎金。
				年	1	949,500	949,500	依規定於年節加發之獎金。
				年	1	74,114	74,114	專任輔導人員依規定於年節加發之獎金。
71,902,513	74,184,840	16	退休及卹償金				71,857,418	較上年度預算數74,184,840元，減少2,327,422元。
71,448,532	73,730,859	161	職員退休及離職金				70,809,016	
				年	1	11,014,848	11,014,848	提撥退撫基金。
				年	1	280,800	280,800	提撥退撫基金。
				年	1	673,920	673,920	提撥退撫基金。
				年	1	33,556	33,556	退休人員年終慰問金。
				年	1	58,770,312	58,770,312	退休人員月退休金，151人 ×@31,511元×12月=57,097,932元 ；退休遺族月撫慰金，9人 ×@15,485元×12月=1,672,380元； 合計58,770,312元。
		162	工員退休及離職金	年	1	35,580	35,580	專任輔導人員提撥離職儲金。
				年	1	594,421	594,421	職工1人退休一次退休金(新增)。
453,981	453,981	164	卹償金				453,981	

臺北市地方教育發展基金－臺北市立成淵高級中學

基金用途－高中及高職教育計畫明細表

中華民國107年度

單位：新臺幣元

前年度決算數	上年度預算數	科 目		本年度預算數				說 明
		編 號	名 稱	單位	數量	單價	金額	
				年	1	453,981	453,981	遺族年撫卹金，1人×@453,981元 x1年=453,981元；合計453,981元。
18,488,709	17,832,070	18	福利費				16,577,470	較上年度預算數17,832,070元， 減少1,254,600元。
12,251,180	12,364,080	181	分擔員工保險費				11,838,360	
				年	1	10,835,424	10,835,424	分擔公保、勞保、健保費。
				年	1	284,088	284,088	分擔公保、勞保、健保費。
				年	1	649,476	649,476	分擔公保、勞保、健保費。
				年	1	69,372	69,372	專任輔導人員分擔勞保、健保費。
207,600	527,000	183	傷病醫藥費				527,000	
				人	50	3,500	175,000	教職員健康檢查費。
				人	22	16,000	352,000	教職員健康檢查費。
1,309,959	1,357,020	187	員工通勤交通費				1,372,140	
				人、月、段	19x12x1	630	143,640	教師兼行政上下班交通費。
				人、月、段	31x10x2	630	390,600	教師上下班交通費。
				人、月、段	6x12x1	630	45,360	教官上下班交通費。
				人、月、段	104x10x1	630	655,200	教師上下班交通費。
				人、月、段	1x12x2	630	15,120	特教教師兼行政上下班交通費。
				人、月、段	4x10x2	630	50,400	特教教師上下班交通費。

臺北市地方教育發展基金－臺北市立成淵高級中學

40501066-31

基金用途－高中及高職教育計畫明細表

中華民國107年度

單位：新臺幣元

前年度決算數	上年度預算數	科 目		本年度預算數				說 明
		編 號	名 稱	單位	數量	單價	金額	
4,719,970	3,583,970	18Y	其他福利費	人、月、段	9x10x1	630	56,700	體育班教師上下班交通費。
				人、月、段	1x12x2	630	15,120	專任輔導人員上下班交通費。
				年	1	400,000	400,000	兼行政教師休假旅遊補助費。
				年	1	16,000	16,000	兼行政特教教師休假旅遊補助費。
				年	1	48,000	48,000	兼行政教師休假旅遊補助費。
				人、年	1x1	54,000	54,000	退休人員三節特別照護金(單身)。
				人、年	5x1	6,000	30,000	退休人員三節慰問金。
				年	1	121,720	121,720	結婚補助費(30,430元x2月x2人)。
				年	1	354,250	354,250	喪葬補助費(35,425元x5月x2人)。
				學期	2	900,000	1,800,000	子女教育補助費。
17,859,951	16,934,920	2	服務費用				16,965,362	
4,132,897	4,966,104	21	水電費				4,629,829	較上年度預算數4,966,104元，減少336,275元。
3,259,542	3,588,085	212	工作場所電費				3,384,829	
				年	1	128,000	128,000	教學電費(高中部)(收支對列)。

臺北市地方教育發展基金－臺北市立成淵高級中學

基金用途－高中及高職教育計畫明細表

中華民國107年度

單位：新臺幣元

前年度決算數	上年度預算數	科 目		本年度預算數				說 明
		編 號	名 稱	單位	數量	單價	金額	
				年	1	2,877,720	2,877,720	班級電費。
				年	1	61,635	61,635	溫水游泳池電費(游泳池水電清潔維護)。
				年	1	22,924	22,924	暑期泳訓班電費(收支對列)。
				年	1	181,500	181,500	校園場地開放電費(收支對列)。
				年	1	100,000	100,000	學習輔導課電費(收支對列)。
				年	1	13,050	13,050	重修學分班電費(收支對列)。
435,880	703,019	214	工作場所水費				570,000	
				年	1	570,000	570,000	班級水費。
437,475	675,000	217	氣體費				675,000	
				年	1	675,000	675,000	溫水游泳池燃料費。
237,854	276,900	22	郵電費				288,000	較上年度預算數276,900元，增加11,100元。
48,802	66,000	221	郵費				66,000	
				學期	2	33,000	66,000	寄發學生通知單等郵資(高中部)(收支對列)。
189,052	210,900	222	電話費				222,000	
				學期	2	111,000	222,000	電話費(高中部)(收支對列)。
650,028	357,300	23	旅運費				388,360	較上年度預算數357,300元，增加31,060元。
144,420	316,650	231	國內旅費				347,710	

臺北市地方教育發展基金－臺北市立成淵高級中學

40501066-33

基金用途－高中及高職教育計畫明細表

中華民國107年度

單位：新臺幣元

前年度決算數	上年度預算數	科 目		本年度預算數				說 明
		編 號	名 稱	單位	數量	單價	金額	
				人、天	16x4	1,550	99,200	因公市外出差旅費(高中部)(收支對列)。
				人、天	14x4	1,550	86,800	校外教學隨隊人員出差旅費(高中部)(收支對列)。
				年	1	13,950	13,950	因公市外出差旅費(國中部)。
				人、天	13x3	1,550	60,450	校外教學隨隊人員出差旅費(國中部)。
				年	1	21,330	21,330	因公市內短程車資(高中部)(收支對列)。
				年	1	29,940	29,940	因公市內短程車資(國中部普通班級業務費)。
				年	1	5,040	5,040	專任輔導人員短程車資。
				人、天	4x5	1,550	31,000	前瞻計畫辦理活動、研習等差旅費(新增)。
485,743		232	國外旅費					
19,865	40,650	236	貨物運費				40,650	
				年	1	4,650	4,650	參加校外活動露營展覽慶典等運費(國中部)。
				年	1	36,000	36,000	參加校外活動露營展覽慶典等運費(高中部)(收支對列)。
802,095	674,410	24	印刷裝訂與廣告費				803,700	較上年度預算數674,410元，增加129,290元。

臺北市地方教育發展基金－臺北市立成淵高級中學

基金用途－高中及高職教育計畫明細表

中華民國107年度

單位：新臺幣元

前年度決算數	上年度預算數	科 目		本年度預算數				說 明
		編 號	名 稱	單位	數量	單價	金額	
802,095	674,410	241	印刷及裝訂費	臺、月、張	8x12x4,000	0.7	803,700	影印機使用費(高中部)(收支對列)。 印製教學用表格及零星報表等(高中部)(收支對列)。 運動會各項競賽獎狀印製費。 活化教學活動成果報告等印製費。 前瞻計畫印製研習資料及學習手冊等(新增)。 班級自治活動所需學生手冊、班會紀錄簿、獎狀等印製費。 小田園教育體驗實習計畫海報及成果報告等印製費(由教育局移列)。 教師專業成長資料印製費。 輔導活動輔導資料印製費。 學習輔導課程影印機使用費(收支對列)。 中小學手球賽活動秩序冊等印刷費。
				學期	2	100,000	200,000	
				年	1	500	500	
				年	1	30,000	30,000	
				年	1	70,000	70,000	
				年	1	80,000	80,000	
				年	1	4,500	4,500	
				年	1	400	400	
				年	1	5,000	5,000	
				臺、月、張	3x12x5,500	0.7	138,600	
				年	1	5,900	5,900	
1,837,153	2,160,705	25	修理保養及保固費				2,111,305	較上年度預算數2,160,705元，減

臺北市地方教育發展基金－臺北市立成淵高級中學

40501066-35

基金用途－高中及高職教育計畫明細表

中華民國107年度

單位：新臺幣元

前年度決算數	上年度預算數	科 目		本年度預算數				說 明
		編 號	名 稱	單位	數量	單價	金額	
998,921	1,140,000	252	一般房屋修護費	學期	2	270,000	540,000	少49,400元。 教學公用房舍及其他建築物等修理維護費(高中部)(收支對列)。
				學期	2	300,000	600,000	教學公用房舍及其他建築物等修理維護費(國中部)。
418,966	577,465	255	機械及設備修護費	年	1	66,200	66,200	電腦設備維護費(電腦專案計畫)。
				年	1	154,365	154,365	游泳池設備修理維護費(游泳池水電清潔維護)。
				年	1	6,000	6,000	暑期泳訓班設備修理維護費(收支對列)。
				年	1	181,500	181,500	校園場地開放設備修理維護費(收支對列)。
				學期	2	50,000	100,000	學生電腦課程用維護費(收支對列)。
				年	1	20,000	20,000	教科書作業管理設備修理維護費(收支對列)。
419,266	443,240	257	什項設備修護費	學期	2	75,000	150,000	各項教學設施維護費(國中部)。
				學期	2	146,620	293,240	各項教學設施維護費(高中部)(收

臺北市地方教育發展基金－臺北市立成淵高級中學

基金用途－高中及高職教育計畫明細表

中華民國107年度

單位：新臺幣元

前年度決算數	上年度預算數	科 目		本年度預算數				說 明
		編 號	名 稱	單 位	數 量	單 價	金 額	
4,826	12,250	26	保險費				12,250	支對列)。
4,826	12,250	26Y	其他保險費				12,250	較上年度預算數12,250元，無增減。
				人	80	30	2,400	體育班校外比賽活動學生保險費(體育班業務費)。
				年	1	1,850	1,850	班級自治活動校外比賽活動學生保險費。
				人	200	40	8,000	暑期泳訓班學員保險費(收支對列)。
1,656,839	879,136	27	一般服務費				878,508	較上年度預算數879,136元，減少628元。
54,200	62,964	276	佣金、匯費、經理費及手續費				60,336	
				人、學期	1,676x2	18	60,336	委託超商代收學雜費手續費。
550,000		279	外包費				468,172	
707,266	468,172	27D	計時與計件人員酬金				468,172	
				人、年	1x1	36,050	36,050	游泳池救生員年終獎金(28,840元x1.5月x10/12x1人)。
				人、月	1x10	3,694	36,940	分擔游泳池救生員勞保及健保費。
				人、月	1x10	1,818	18,180	提撥游泳池救生員退休金。

臺北市地方教育發展基金－臺北市立成淵高級中學

40501066-37

基金用途－高中及高職教育計畫明細表

中華民國107年度

單位：新臺幣元

前年度決算數	上年度預算數	科 目		本年度預算數				說 明
		編 號	名 稱	單位	數量	單價	金額	
345,373	348,000	27F	體育活動費	人、月	1x10	28,840	288,400	游泳池救生員薪津。
				人、月	1x2	359	718	提撥暑期泳訓班工讀生勞退準備金(收支對列)。
				小時	90	133	11,970	暑期泳訓班工讀生薪津(收支對列)。
				人、月	1x2	3,694	7,388	分擔暑期泳訓班救生員勞保及健保費。
				人、月	1x2	1,818	3,636	提撥暑期泳訓班救生員退休金。
				人、年	1x1	7,210	7,210	暑期泳訓班救生員年終獎金(28,840元x1.5月x2/12x1人)。
				人、月	1x2	28,840	57,680	暑期泳訓班救生員薪津。
				人、年	160x1	2,000	320,000	文康活動費，本校編列教職員160人，每人編列2,000元。
				人、年	5x1	2,000	10,000	文康活動費，本校編列教職員5人，每人編列2,000元。
				人、年	9x1	2,000	18,000	文康活動費，本校編列教職員9人，每人編列2,000元。
8,538,259	7,608,115	28	專業服務費	人、年	1x1	2,000	2,000	文康活動費，本校編列專任輔導人員1人，每人編列2,000元。
							7,853,410	較上年度預算數7,608,115元，增加245,295元。

臺北市地方教育發展基金－臺北市立成淵高級中學

基金用途－高中及高職教育計畫明細表

中華民國107年度

單位：新臺幣元

前年度決算數	上年度預算數	科 目		本年度預算數				說 明
		編 號	名 稱	單位	數量	單價	金額	
7,908,400	7,060,200	285	講課鐘點、稿費、出席審查及查詢費				7,460,100	
				節	36	1,600	57,600	分組活動外聘講師鐘點費。
				班、月	1x12	600	7,200	國中身心障礙資源班教材編輯費。
				班、月	1x12	600	7,200	高中身心障礙資源班教材編輯費。
				節	40	1,600	64,000	活化教學活動外聘講師鐘點費。
				節	60	800	48,000	活化教學活動內聘講師鐘點費。
				節	129	800	103,200	前瞻計畫辦理各項研習內聘講師鐘點費(新增)。
				節	180	1,600	288,000	前瞻計畫辦理各項研習外聘講師鐘點費(新增)。
				節	16	1,600	25,600	班級自治活動班週會講座等外聘講師鐘點費。
				節	24	400	9,600	性別平等教育宣導活動校園性平事件行為人實施8小時性別平等教育課程鐘點費。
				節	2	1,600	3,200	性別平等教育宣導活動外聘講師鐘點費。
				人次	2	2,000	4,000	性別平等教育宣導活動校園性別事件調查小組會議外聘專家學者

臺北市地方教育發展基金－臺北市立成淵高級中學

40501066-39

基金用途－高中及高職教育計畫明細表

中華民國107年度

單位：新臺幣元

前年度決算數	上年度預算數	科 目		本年度預算數				說 明
		編 號	名 稱	單位	數量	單價	金額	
				節	10	800	8,000	出席費。
				節	15	800	12,000	小田園教育體驗實習計畫活動內聘講師鐘點費(由教育局移列)。
				節	12	1,600	19,200	教師專業成長內聘講師鐘點費。
				節	2	1,600	3,200	教師專業成長外聘講師鐘點費。
				節	8	1,600	12,800	國中適性入學宣導外聘講師鐘點費(含教育部補助2,000元)(新增)。
				節	5	360	1,800	國中生涯發展教育外聘專家學者講座鐘點費(新增)。
				節	8	800	6,400	國中生涯發展教育教師鐘點費(新增)。
				節	10	1,600	16,000	國中生涯發展教育內聘講師鐘點費(新增)。
				節	3	1,600	4,800	人權、法治、品德教育活動外聘講師鐘點費。
				節	34	1,600	54,400	冬夏令營(含童軍活動)外聘講師鐘點費。
				人次	6	2,000	12,000	輔導活動個案諮商外聘專家學者講座鐘點費。
								輔導活動會議外聘專家學者出席費。

臺北市地方教育發展基金－臺北市立成淵高級中學

基金用途－高中及高職教育計畫明細表

中華民國107年度

單位：新臺幣元

前年度決算數	上年度預算數	科 目		本年度預算數				說 明
		編 號	名 稱	單位	數量	單價	金額	
283,092	96,400	287	委託檢驗(定)試驗認證費	節	140	500	70,000	暑期泳訓班教練指導鐘點費(收支對列)。
				節	5,000	500	2,500,000	國中部學習輔導課教師鐘點費(收支對列)。
				節	7,000	550	3,850,000	高中部學習輔導課教師鐘點費(收支對列)。
				節	490	550	269,500	重修學分班教師鐘點費(收支對列)。
				節	2	1,200	2,400	技職教育、免試及十二年國教校園宣導外聘講師鐘點費。
62,197	185,715	289	試務甄選費	年	1	40,000	40,000	消防安全檢測費及建物公共安全檢查簽證申報費(高中部)(收支對列)。
				臺、年	18x1	1,200	21,600	飲水機水質檢驗費。
				年	1	32,890	32,890	教師甄選試務費用(收支對列)。
33,970	23,000	28A	電子計算機軟體服務費	年	1	33,020	33,020	學生甄選試務費用(收支對列)。
				學期	2	11,500	23,000	學生電腦課程用教學軟體(收支

臺北市地方教育發展基金－臺北市立成淵高級中學

40501066-41

基金用途－高中及高職教育計畫明細表

中華民國107年度

單位：新臺幣元

前年度決算數	上年度預算數	科 目		本年度預算數				說 明
		編 號	名 稱	單位	數量	單價	金額	
250,600	242,800	28Y	其他				242,800	對列)。
				人、場	5x8	400	16,000	運動會各項競賽外聘裁判費。
				年	1	150,000	150,000	校園場地開放校園安全機動巡邏保全費用(收支對列)。
				人、場	12x16	400	76,800	中小學手球賽外聘裁判費。
5,991,156	5,921,688	3	材料及用品費				6,083,058	
3,045,858	2,605,880	31	使用材料費				2,285,220	較上年度預算數2,605,880元，減少320,660元。
3,045,858	2,605,880	315	設備零件				2,285,220	
				學期	2	50,000	100,000	家事烹飪用具(高中部)(收支對列)。
				學期	2	50,000	100,000	工藝教學用具(高中部)(收支對列)。
				學期	2	50,000	100,000	教學所需事務用具(高中部)(收支對列)。
				學期	2	50,000	100,000	各科教學用影片、掛圖、標本等用具(高中部)(收支對列)。
				學期	2	50,000	100,000	音樂運動等康樂用具(高中部)(收支對列)。
				套	440	1,000	440,000	汰舊換新教室課桌椅(由班級設備費移列)(新增)。

臺北市地方教育發展基金－臺北市立成淵高級中學

基金用途－高中及高職教育計畫明細表

中華民國107年度

單位：新臺幣元

前年度決算數	上年度預算數	科 目		本年度預算數				說 明
		編 號	名 稱	單位	數量	單價	金額	
				個	3	2,500	7,500	新購綜合教學課程用熨斗(由班級設備費移列)(新增)。
				臺	2	6,000	12,000	新購藝能教學課程用線鋸機(由班級設備費移列)(新增)。
				臺	1	9,000	9,000	新購輔導活動用數位相機(由班級設備費移列)(新增)。
				把	5	7,900	39,500	新購國防教學課程用氣動訓練槍(由班級設備費移列)(新增)。
				個	5	2,000	10,000	新購國防教學課程用歸零槍架(由班級設備費移列)(新增)。
				組	1	9,000	9,000	新購綜合教學課程用可攜式麥克風(由班級設備費移列)(新增)。
				班、年	30x1	6,300	189,000	電腦設備維護及管理費(電腦專案計畫)。
				年	1	42,300	42,300	運動會各項競賽用具等。
				年	1	100,000	100,000	活化教學相關教學活動教具等。
				年	1	22,000	22,000	前瞻計畫教學器具等(新增)。
				年	1	8,100	8,100	小田園教育體驗實習計畫所需鋤頭、花剪、鏟子等農具(由教育局移列)。
				個	50	250	12,500	小田園教育體驗實習計畫所需種植植物用栽種盆(由教育局移

臺北市地方教育發展基金－臺北市立成淵高級中學

40501066-43

基金用途－高中及高職教育計畫明細表

中華民國107年度

單位：新臺幣元

前年度決算數	上年度預算數	科 目		本年度預算數				說 明
		編 號	名 稱	單位	數量	單價	金額	
				學期	2	102,280	204,560	列)。
				年	1	78,810	78,810	學生電腦課程用零組件等(收支對列)。
				年	1	500,000	500,000	教科書作業管理耗材及教學用具(收支對列)。
				年	1	88,950	88,950	學習輔導課程教學耗材及用具(收支對列)。
				臺	2	6,000	12,000	重修學分課程教學耗材及用具(收支對列)。
2,945,298	3,315,808	32	用品消耗				3,797,838	新購桌上型帶鋸機(由專科教室環境改善工程移列)(新增)。
								較上年度預算數3,315,808元，增加482,030元。
54,229	304,125	321	辦公(事務)用品	學期	2	75,000	150,000	
				年	1	47,800	47,800	教學用文具用品(高中部)(收支對列)。
				年	1	4,000	4,000	前瞻計畫辦理活動及研習所需文具紙張等(新增)。
				年	1	200	200	課後社團活動用文具用品。
				年	1	800	800	性別平等教育宣導活動用文具用品等。
				年	1			教師專業成長用文具用品等。

臺北市地方教育發展基金－臺北市立成淵高級中學

基金用途－高中及高職教育計畫明細表

中華民國107年度

單位：新臺幣元

前年度決算數	上年度預算數	科 目		本年度預算數				說 明
		編 號	名 稱	單位	數量	單價	金額	
217,265	140,000	322	報章什誌	年	1	800	800	國中適性入學宣導文具用品(新增)。
				年	1	5,000	5,000	人權、法治、品德教育活動用文具用品等。
				年	1	147,675	147,675	學習輔導課程教學用文具用品(收支對列)。
				年	1	140,000	140,000	圖書館館藏訂閱書報雜誌費用(高中部)(收支對列)。
				年	1	48,000	48,000	前瞻計畫共讀成長書籍及影音教材等(新增)。
3,900	40,000	323	農業與園藝用品及環境美化費	年	1	40,000	40,000	校園美化費用(高中部)(收支對列)。
42,240	100,000	324	化學藥劑與實驗用品	學期	2	50,000	100,000	物理、生物、化學實驗等材料(高中部)(收支對列)。
	75,000	325	服裝	年	1	75,000	75,000	體育班學生比賽及訓練用服裝(體育班業務費)。
73,156	55,000	328	醫療用品(非醫療院				65,000	

臺北市地方教育發展基金－臺北市立成淵高級中學

40501066-45

基金用途－高中及高職教育計畫明細表

中華民國107年度

單位：新臺幣元

前年度決算數	上年度預算數	科 目		本年度預算數				說 明	
		編 號	名 稱	單位	數量	單價	金額		
2,554,508	2,601,683	32Y	所使用)	年	1	30,000	30,000	健康中心藥品(高中部)(收支對列)。	
				年	1	15,000	15,000	健康中心藥品(國中部)。	
				年	1	20,000	20,000	中小學手球賽競賽防護醫療用品費。	
			其他				2,973,563		
				班、年	36x1	2,500	90,000	專用垃圾袋費用(高中部)(收支對列)。	
				班、年	36x1	2,370	85,320	消毒藥水及衛生清潔用品(高中部)(收支對列)。	
				年	1	691,730	691,730	教學體育材料、指導材料、音樂材料、工藝家事材料及其他材料(高中部)(收支對列)。	
				團	1	8,000	8,000	童軍教育用材料費等(國中部)。	
				班、年	30x1	2,370	71,100	消毒藥水及衛生清潔用品(國中部普通班級業務費)。	
				班、年	30x1	2,500	75,000	專用垃圾袋費用(國中部普通班級業務費)。	
	班、年	30x1	13,820	414,600	班級教學材料費(國中部普通班教學材料費)。				
	人次	347	80	27,760	辦理各項教學活動會議逾時誤餐				

臺北市地方教育發展基金－臺北市立成淵高級中學

基金用途－高中及高職教育計畫明細表

中華民國107年度

單位：新臺幣元

前年度決算數	上年度預算數	科 目		本年度預算數				說 明
		編 號	名 稱	單位	數量	單價	金額	
				人次	1,187	80	94,960	費用(國中部普通班級業務費)。
				人、年	120x1	1,300	156,000	辦理各項教學活動會議逾時誤餐費用(高中部)(收支對列)。
				班、年	1x1	13,820	13,820	中低收入戶學生用教科書(由教育局移列)。
				班、年	1x1	13,820	13,820	國中身心障礙資源班教學材料費(特教班教學材料費)。
				班、年	1x1	13,820	13,820	高中身心障礙資源班教學材料費(特教班教學材料費)。
				人次	90	80	7,200	辦理高中身心障礙資源班學生個案諮詢工作逾時誤餐費用(特教班級業務費)。
				人次	90	80	7,200	辦理國中身心障礙資源班學生個案諮詢工作逾時誤餐費用(特教班級業務費)。
				年	1	165,500	165,500	電腦耗材(電腦專案計畫)。
				年	1	34,000	34,000	體育班學生訓練消耗器材費(體育班業務費)。
				人次	1,200	80	96,000	辦理體育班師生參賽逾時誤餐費用(體育班業務費)。
				年	1	20,000	20,000	運動會各項競賽用錦旗獎品及場地佈置等費用。

臺北市地方教育發展基金－臺北市立成淵高級中學

40501066-47

基金用途－高中及高職教育計畫明細表

中華民國107年度

單位：新臺幣元

前年度決算數	上年度預算數	科 目		本年度預算數				說 明
		編 號	名 稱	單位	數量	單價	金額	
				人次	200	80	16,000	辦理運動會各項競賽逾時誤餐費用。
				年	1	20,000	20,000	活化教學活動課程材料等。
				人次	400	80	32,000	辦理活化教學計畫活動及研習等逾時誤餐費用。
				人次	500	80	40,000	辦理前瞻計畫社群活動及各項研習等逾時誤餐費用(新增)。
				年	1	20,000	20,000	班級自治活動比賽等所需材料費。
				年	1	20,000	20,000	班級自治活動學生競賽獎品。
				年	1	30,000	30,000	班級自治活動所需點名夾等用品。
				人次	100	80	8,000	辦理班級自治活動逾時誤餐費用。
				年	1	15,000	15,000	課後社團活動表演道具等雜支。
				人次	300	80	24,000	辦理課後社團活動逾時誤餐費用。
				人次	55	80	4,400	辦理性別平等教育宣導活動及研習逾時誤餐費用。
				人次	95	80	7,600	辦理性別平等教育宣導活動校園性別事件調查小組會議逾時誤餐費用。

臺北市地方教育發展基金－臺北市立成淵高級中學

基金用途－高中及高職教育計畫明細表

中華民國107年度

單位：新臺幣元

前年度決算數	上年度預算數	科 目		本年度預算數				說 明
		編 號	名 稱	單位	數量	單價	金額	
				年	1	1,000	1,000	性別平等教育宣導活動場地佈置等雜支。
				年	1	56,900	56,900	小田園教育體驗實習計畫所需農事體驗實作菜苗、種子、培養土等園藝資材(由教育局移列)。
				人次	220	80	17,600	辦理教師專業成長研習逾時誤餐費用。
				年	1	9,000	9,000	人權、法治、品德教育活動場地佈置及獎品等雜支。
				年	1	10,200	10,200	冬夏令營(含童軍活動)場地佈置及材料等雜支。
				人次	200	80	16,000	辦理冬夏令營(含童軍活動)活動逾時誤餐費用。
				年	1	2,000	2,000	輔導活動宣導場地佈置等雜支。
				年	1	46,680	46,680	輔導活動適性評量測驗。
				人次	400	80	32,000	辦理輔導活動個案諮商工作逾時誤餐費用。
				年	1	5,000	5,000	暑期泳訓班教學器材費(收支對列)。
				班	14	230	3,220	暑期泳訓班消毒劑(收支對列)。
				年	1	6,413	6,413	暑期泳訓班教學環境佈置費(收支對列)。

臺北市地方教育發展基金－臺北市立成淵高級中學

40501066-49

基金用途－高中及高職教育計畫明細表

中華民國107年度

單位：新臺幣元

前年度決算數	上年度預算數	科 目		本年度預算數				說 明
		編 號	名 稱	單位	數量	單價	金額	
				年	1	2,500	2,500	暑期泳訓班雜支(收支對列)。
				人次	307	80	24,560	辦理教師甄選工作逾時誤餐費用(收支對列)。
				人次	106	80	8,480	辦理學生甄選業務工作逾時誤餐費用(收支對列)。
				年	1	300,000	300,000	學習輔導課程教學材料(收支對列)。
				人次	400	80	32,000	辦理學習輔導課程會議逾時誤餐費用(收支對列)。
				年	1	10,000	10,000	重修學分課程教學材料(收支對列)。
				年	1	73,000	73,000	中小學手球賽競賽用手球及場地佈置等。
				人次	100	80	8,000	辦理中小學手球賽逾時誤餐費用。
442,265	121,600	4	租金、償債與利息				362,400	
8,000	1,000	41	地租及水租				1,000	較上年度預算數1,000元，無增減。
8,000	1,000	414	場地租金				1,000	
				年	1	1,000	1,000	冬夏令營(含童軍活動)場地租金。
49,200	49,200	43	機器租金				50,000	較上年度預算數49,200元，增加

臺北市地方教育發展基金－臺北市立成淵高級中學

基金用途－高中及高職教育計畫明細表

中華民國107年度

單位：新臺幣元

前年度決算數	上年度預算數	科 目		本年度預算數				說 明
		編 號	名 稱	單位	數量	單價	金額	
49,200	49,200	432	機械及設備租金	年	1	50,000	50,000	800元。 學習輔導課程租用油印機等設備租金(收支對列)。
295,765	41,600	44	交通及運輸設備租金				281,600	較上年度預算數41,600元，增加240,000元。
295,765	41,600	442	車租	輛	1	6,000	6,000	活化教學校外教育參訪及學術交流活動租車費。
				輛	16	15,000	240,000	前瞻計畫辦理活動、研習等校外參訪或競賽往返租車費用(新增)。
				輛	3	6,000	18,000	班級自治活動學生校外比賽租車費。
				輛	2	4,800	9,600	課後社團活動學生租車費。
				輛	1	8,000	8,000	冬夏令營(含童軍活動)活動租車費。
89,300	29,800	45	什項設備租金				29,800	較上年度預算數29,800元，無增減。
89,300	29,800	451	什項設備租金	月	12	400	4,800	數位電錶月租費(國中部普通班級業務費)。

臺北市地方教育發展基金－臺北市立成淵高級中學

40501066-51

基金用途－高中及高職教育計畫明細表

中華民國107年度

單位：新臺幣元

前年度決算數	上年度預算數	科 目		本年度預算數				說 明
		編 號	名 稱	單 位	數 量	單 價	金 額	
				年	1	25,000	25,000	課後社團活動租用音響燈光等設備租金。
953		6	稅捐及規費(強制費)					
953		64	消費與行為稅					
953		644	營業稅					
2,201,996	2,535,610	7	會費、捐助、補助、分攤、 照護、救濟與交流活動 費				2,897,364	
563,640	621,610	72	捐助、補助與獎助				597,940	較上年度預算數621,610元，減少23,670元。
563,640	554,610	726	獎助學員生給與				530,940	
				人	1	10,000	10,000	教育關懷獎每校推薦1名學生獎助金(由教育局移列)。
				人	30	500	15,000	前瞻計畫鼓勵學生各項優異表現獎助學金(新增)。
				班、學期	36x2	1,000	72,000	優秀學生獎學金(高中部每學期每班1名每名1,000元)。
				班、學期	30x2	1,000	60,000	優秀學生獎學金(國中部每學期每班2名每名500元)。
				年	1	350,000	350,000	學生清寒及優秀獎助學金(收支對列)。
				小時	180	133	23,940	教科書作業管理業務學生工讀金

臺北市地方教育發展基金－臺北市立成淵高級中學

基金用途－高中及高職教育計畫明細表

中華民國107年度

單位：新臺幣元

前年度決算數	上年度預算數	科 目		本年度預算數				說 明
		編 號	名 稱	單位	數量	單價	金額	
	67,000	72Y	其他	學期	2	33,500	67,000	(收支對列)。
1,545,826	1,914,000	74	補貼(償)、獎勵、慰問、 照護與救濟				67,000	補助學生社團及畢業生獎品等(高中部)(收支對列)。
1,545,826	1,914,000	74Y	其他				2,219,424	較上年度預算數1,914,000元，增加305,424元。
				人、日	174x200	55	1,914,000	清寒學生餐費補助。
				人、週、次	909x42x1	8	305,424	補助學校午餐使用有機蔬菜或有機米計畫(新增)。
92,530		75	競賽及交流活動費				80,000	新增項目
92,530		752	交流活動費				80,000	
				年	1	80,000	80,000	前瞻計畫國際教育接待交流活動費(新增)。
829,431	554,400	9	其他				1,173,300	
829,431	554,400	91	其他支出				1,173,300	較上年度預算數554,400元，增加618,900元。
829,431	554,400	91Y	其他				1,173,300	
				人、週、次	3x40x10	63	75,600	執行學生路隊安全導護費(國中部)。
				年	1	306,600	306,600	體育班學生校外比賽活動所需報

臺北市地方教育發展基金－臺北市立成淵高級中學

40501066-53

基金用途－高中及高職教育計畫明細表

中華民國107年度

單位：新臺幣元

前年度決算數	上年度預算數	科 目		本年度預算數				說 明
		編 號	名 稱	單 位	數 量	單 價	金 額	
				年	1	5,000	5,000	名費等(體育班業務費)。
				年	1	15,000	15,000	運動會各項競賽雜支等費用。
				年	1	750,000	750,000	前瞻計畫辦理參觀教學活動門票等所需各項費用等(新增)。
				年	1	6,100	6,100	前瞻計畫交流參訪經費(新增)。
				年	1	2,400	2,400	班級自治活動學生校外比賽所需雜支等費用。
				次	1	12,600	12,600	課後社團活動學生出外活動或表演所需雜支等費用。
								中小學手球賽競賽所需雜支等費用。

臺北市地方教育發展基金－臺北市立成淵高級中學

基金用途－一般行政管理計畫明細表

中華民國107年度

單位：新臺幣元

前年度決算數	上年度預算數	科 目		本年度預算數				說 明
		編 號	名 稱	單位	數量	單價	金額	
33,274,661	31,708,477		合 計				34,910,876	
31,666,470	29,709,447	1	用人費用				32,854,736	
20,631,277	19,704,000	11	正式員額薪資				21,960,000	較上年度預算數19,704,000元，增加2,256,000元。
18,344,797	17,520,000	113	職員薪金	年	1	19,776,000	19,776,000	職員31人薪金(詳用人費用彙計表)。
2,286,480	2,184,000	114	工員工資	年	1	2,184,000	2,184,000	工員6人工資(詳用人費用彙計表)。
643,908	832,983	13	超時工作報酬				954,104	較上年度預算數832,983元，增加121,121元。
643,308	832,983	131	加班費	年	1	894,164	894,164	職工不休假出勤加班費。
				年	1	59,940	59,940	教職員工各項業務逾時加班費(統籌業務費)。
600		132	值班費					
4,653,801	4,793,000	15	獎金				5,255,000	較上年度預算數4,793,000元，增加462,000元。
2,125,502	2,330,000	151	考績獎金	年	1	2,510,000	2,510,000	依考績法規定核發之獎金。

臺北市地方教育發展基金－臺北市立成淵高級中學

40501066-55

基金用途－一般行政管理計畫明細表

中華民國107年度

單位：新臺幣元

前年度決算數	上年度預算數	科 目		本年度預算數				說 明
		編 號	名 稱	單位	數量	單價	金額	
2,528,299	2,463,000	152	年終獎金	年	1	2,745,000	2,745,000	依規定於年節加發之獎金。
1,820,551	1,651,728	16	退休及卹償金				1,910,064	較上年度預算數1,651,728元，增加258,336元。
1,510,663	1,542,528	161	職員退休及離職金	年	1	1,735,344	1,735,344	提撥退撫基金。
309,888	109,200	162	工員退休及離職金	年	1	174,720	174,720	提撥勞工退休準備金。
3,916,933	2,727,736	18	福利費				2,775,568	較上年度預算數2,727,736元，增加47,832元。
3,036,401	1,843,536	181	分擔員工保險費	年	1	1,939,368	1,939,368	分擔公保、勞保、健保費。
336,748	340,200	187	員工通勤交通費	人、月、段	29x12x1	630	219,240	教職員工上下班交通費。
				人、月、段	8x12x2	630	120,960	教職員工上下班交通費。
543,784	544,000	18Y	其他福利費	年	1	496,000	496,000	職員休假旅遊補助費。
1,121,588	1,258,000	2	服務費用				1,314,000	
241,200	468,000	27	一般服務費				474,000	較上年度預算數468,000元，增加6,000元。
173,200	400,000	279	外包費				400,000	

臺北市地方教育發展基金－臺北市立成淵高級中學

基金用途－一般行政管理計畫明細表

中華民國107年度

單位：新臺幣元

前年度決算數	上年度預算數	科 目		本年度預算數				說 明
		編 號	名 稱	單位	數量	單價	金額	
68,000	68,000	27F	體育活動費	人、年	10x1	40,000	400,000	消化超額職工(技工、工友)業務外包費。
							74,000	
				人、年	37x1	2,000	74,000	文康活動費，本校編列教職員31人、工員6人，合計37人，每人編列2,000元。
700,388	610,000	28	專業服務費				660,000	較上年度預算數610,000元，增加50,000元。
700,388	610,000	28Y	其他				660,000	
				年	1	660,000	660,000	校園安全機械定點保費用及機動巡邏、區域聯防等費用。
180,000	180,000	29	公共關係費				180,000	較上年度預算數180,000元，無增減。
180,000	180,000	291	公共關係費				180,000	
				月	12	15,000	180,000	校長特別費。
484,603	739,030	3	材料及用品費				740,140	
484,603	739,030	32	用品消耗				740,140	較上年度預算數739,030元，增加1,110元。
484,603	739,030	321	辦公(事務)用品				740,140	
				年	1	740,140	740,140	統籌業務費計算如下：國中部普通班30班，1,290元x15班x12月

臺北市地方教育發展基金－臺北市立成淵高級中學

40501066-57

基金用途－一般行政管理計畫明細表

中華民國107年度

單位：新臺幣元

前年度決算數	上年度預算數	科 目		本年度預算數				說 明
		編 號	名 稱	單 位	數 量	單 價	金 額	
2,000	2,000	7	會費、捐助、補助、分攤、 照護、救濟與交流活動 費				2,000	=232,200元，810元x15班x12月 =145,800元，高中部普通班33班、 體育班3班，1,290元x15班x12 月=232,200元，810元x15班x12月 =145,800元，640元x6班x12月 =46,080元，以上合計802,080元 ，除依實際需求移列加班費 59,940元及會費2,000元外，其餘 如列數。
2,000	2,000	71	會費				2,000	較上年度預算數2,000元，無增 減。
2,000	2,000	713	職業團體會費	人、年	2x1	1,000	2,000	護理師公會會費(統籌業務費)。

臺北市地方教育發展基金－臺北市立成淵高級中學

基金用途－建築及設備計畫明細表

中華民國107年度

單位：新臺幣元

前年度決算數	上年度預算數	科 目		本年度預算數				說 明
		編 號	名 稱	單位	數量	單價	金額	
41,665,845	16,078,416		合計				8,226,546	
41,665,845	16,078,416	5	購建固定資產、無形資產及非理財目的之長期投資				8,226,546	
6,387,452	3,523,760	51	購置固定資產				4,364,400	
6,387,452	3,523,760		一般建築及設備計畫				4,364,400	
			高中職課程與教學前瞻				2,050,000	
		514	購置機械及設備				1,204,500	
				套	1	600,000	600,000	新購錄播系統(前瞻計畫)。
				臺	1	120,000	120,000	新購行動充電車裝置(前瞻計畫)。
				個	1	100,000	100,000	新購導覽器(前瞻計畫)。
				臺	1	84,500	84,500	新購滑步機(前瞻計畫)。
				臺	20	15,000	300,000	新購高階平板電腦(前瞻計畫)(電腦專案計畫)。
		515	購置交通及運輸設備				100,000	
				套	1	100,000	100,000	新購視聽設備(前瞻計畫)。
		516	購置什項設				745,500	

臺北市地方教育發展基金－臺北市立成淵高級中學

40501066-59

基金用途－建築及設備計畫明細表

中華民國107年度

單位：新臺幣元

前年度決算數	上年度預算數	科 目		本年度預算數				說 明
		編 號	名 稱	單位	數量	單價	金額	
			備	組	2	15,000	30,000	新購投射軌道燈具(前瞻計畫)。
				個	2	15,000	30,000	新購展示板(前瞻計畫)。
				個	4	25,125	100,500	新購展示櫃(前瞻計畫)。
				組	1	25,000	25,000	新購懸吊訓練系統(TRX)(前瞻計畫)。
				組	1	260,000	260,000	新購十字架拉力訓練機(前瞻計畫)。
				組	1	200,000	200,000	新購大腿內縮外展訓練機(前瞻計畫)。
				臺	1	100,000	100,000	新購一對二分離式節能冷氣機(14KW)(前瞻計畫)。
			網路電話閘道器設備				11,000	
		514	購置機械及設備				11,000	
			班級設備				231,400	
		514	購置機械及設備				92,640	
				臺	1	11,000	11,000	汰舊換新網路電話閘道器。
				臺	1	15,000	15,000	新購藝能教學用砂布環帶研磨機。

臺北市地方教育發展基金－臺北市立成淵高級中學

基金用途－建築及設備計畫明細表

中華民國107年度

單位：新臺幣元

前年度決算數	上年度預算數	科 目		本年度預算數				說 明
		編 號	名 稱	單位	數量	單價	金額	
		516	購置什項設備	臺	1	45,000	45,000	新購藝能教學用落地帶鋸機。
				臺	1	17,000	17,000	新購藝能教學用圓盤鋸機。
				臺	1	15,640	15,640	新購藝能教學用桌上帶鋸機。
							138,760	
		514	特殊班設備 購置機械及設備	批	1	113,760	113,760	新購圖書館館藏圖書。
				臺	1	25,000	25,000	新購綜合教學用冰箱。
							32,000	
							20,000	
		516	購置什項設備	部	1	20,000	20,000	新購特教學習中心實物攝影機。
							12,000	
				個	1	12,000	12,000	新購特教學習中心烤漆玻璃白板。
		514	資訊設備 購置機械及設備				1,692,000	
								1,692,000
				部	41	25,000	1,025,000	汰舊換新個人電腦(電腦專案計畫)。
				年	1	331,000	331,000	汰舊換新網路及資訊周邊設備

臺北市地方教育發展基金－臺北市立成淵高級中學

40501066-61

基金用途－建築及設備計畫明細表

中華民國107年度

單位：新臺幣元

前年度決算數	上年度預算數	科 目		本年度預算數				說 明
		編 號	名 稱	單位	數量	單價	金額	
6,387,452	3,523,760		校園設備	部	28	12,000	336,000	(電腦專案計畫)。
5,159,380	3,140,000	514	購置機械及設備					新購平板電腦(電腦專案計畫)。
609,800		515	購置交通及運輸設備					
618,272	383,760	516	購置什項設備					
			專科教室環境改善工程				348,000	
		514	購置機械及設備				348,000	
				臺	1	48,000	48,000	新購噴砂機(專科教室環境改善工程)。
				臺	1	80,000	80,000	新購割字機(專科教室環境改善工程)。
				臺	1	220,000	220,000	新購平面雷射切割機(專科教室環境改善工程)。
38,030	72,000	52	購置無形資產				272,000	
38,030	72,000		一般建築及設備計畫				272,000	

臺北市地方教育發展基金－臺北市立成淵高級中學

基金用途－建築及設備計畫明細表

中華民國107年度

單位：新臺幣元

前年度決算數	上年度預算數	科 目		本年度預算數				說 明
		編 號	名 稱	單位	數量	單價	金額	
		521	高中職課程與 教學前瞻 購置電腦軟 體	年	1	200,000	200,000	新購教學軟體及系統模組等(前 瞻計畫)。
							200,000	
		521	資訊設備 購置電腦軟 體	年	1	72,000	72,000	電腦教學軟體費(電腦專案計畫) 。
							72,000	
38,030	72,000		校園軟體設備					
38,030	72,000	521	購置電腦軟 體					
35,240,363	12,482,656	58	遞延支出(臺北市地 方教育發展基金及臺 北市臺北都會區捷運 固定資產重置基金專 用)				3,590,146	
35,240,363	12,482,656		一般建築及設備計 畫				3,590,146	
			綜合教學大樓				1,620,536	

臺北市地方教育發展基金－臺北市立成淵高級中學

40501066-63

基金用途－建築及設備計畫明細表

中華民國107年度

單位：新臺幣元

前年度決算數	上年度預算數	科 目		本年度預算數				說 明	
		編 號	名 稱	單位	數量	單價	金額		
		581	屋頂防漏工程 遞延修繕房 屋建築支出				1,620,536		
				平方公尺	20	600	12,000	1,514,520	一、施工費
				公尺	150	2,000	300,000		六樓平頂新做防潮礦纖天花板(原有損壞拆除運棄)。
				平方公尺	558	1,940	1,082,520		女兒牆配合新做防水壓磚整修(原有拆除運棄)。
				組	8	15,000	120,000		平屋頂防水隔熱(含拆除運棄、收邊、落水頭及屋頂面既有管線整理)。
				式	1	75,726	75,726		屋頂通風設備(含風管)配合拆卸整修及復原安裝。
				式	1	30,290	30,290		二、委託技術服務費(總包價法)。
							三、工程管理費(按施工費2%提列)。		
		581	游泳池塗裝整 修工程 遞延修繕房 屋建築支出				1,129,610		
								1,129,610	
								1,045,935	一、施工費

臺北市地方教育發展基金－臺北市立成淵高級中學

基金用途－建築及設備計畫明細表

中華民國107年度

單位：新臺幣元

前年度決算數	上年度預算數	科 目		本年度預算數				說 明
		編 號	名 稱	單位	數量	單價	金額	
				平方公尺	417	585	243,945	原有泳池抽水及池體FRP漆面磨除清理。
				平方公尺	417	25	10,425	泳池不銹鋼池體測漏及止漏整修。
				平方公尺	417	1,045	435,765	不銹鋼溫水游泳池體整修(含環保金屬底漆塗佈、環氧樹脂漆中塗層、#300FRP纖維襯及環氧樹脂面漆塗裝和耐候面漆塗裝)。
				式	1	55,800	55,800	游泳池水道線專用樹脂漆劃線。
				式	1	300,000	300,000	原有管線漏水檢查及修復(含檢測後復原)。
				式	1	62,756	62,756	二、委託技術服務費(總包價法)。
				式	1	20,919	20,919	三、工程管理費(按施工費2%提列)。
		581	專科教室環境改善工程				840,000	
			遞延修繕房屋建築支出				840,000	
							777,777	一、施工費
				間	1	26,250	26,250	高中生科教室原有櫥櫃、實驗桌

臺北市地方教育發展基金－臺北市立成淵高級中學

40501066-65

基金用途－建築及設備計畫明細表

中華民國107年度

單位：新臺幣元

前年度決算數	上年度預算數	科 目		本年度預算數				說 明
		編 號	名 稱	單位	數量	單價	金額	
				間	1	18,900	18,900	不銹鋼洗手臺等拆除運棄。
				平方公尺	34	350	11,900	高中生科教室配管線及打鑿。
				組	6	5,000	30,000	高中生科教室PVC黏貼式塑膠地磚地坪(含拆除運棄、不含打底)。
				組	6	3,000	18,000	高中生科教室新設天花板下拉式電源捲收器。
				組	6	3,000	18,000	高中生科教室新做固定式抽風扇(含安裝)。
				組	1	10,000	10,000	高中生科教室新做固定式教師桌組。
				公尺	8	2,480	19,840	高中生科教室防焰遮光窗簾(含窗簾盒)。
				公尺	4	10,800	43,200	高中生科教室新做固定式玻璃櫥窗高櫃。
				平方公尺	100	180	18,000	高中生科教室粉刷油漆(含刮除舊漆)。
				組	6	36,000	216,000	高中生科教室新做固定式鋼製結構實木臺面工作桌(含電源)。
				公尺	13	12,000	156,000	高中生科教室新做固定式玻璃櫥窗高櫃(含黑板版面)。
				平方公尺	4	4,080	16,320	高中生科教室新做氣密式鋁窗。

臺北市地方教育發展基金－臺北市立成淵高級中學

基金用途－建築及設備計畫明細表

中華民國107年度

單位：新臺幣元

前年度決算數	上年度預算數	科 目		本年度預算數				說 明
		編 號	名 稱	單位	數量	單價	金額	
				平方公尺	2	5,000	10,000	高中生科教室新做木門(含玻璃窗口、拆除運棄、五金、安裝)。
				公尺	8	3,000	24,000	高中生科教室新做固定式角鋼架。
				平方公尺	4	5,660	22,640	高中生科教室新做鋁門(含拆除運棄、五金、安裝)。
				座	1	5,000	5,000	高中生科教室新做固定式木桌含拉櫃。
				公尺	20	6,500	130,000	高中生科教室新做固定式窗邊實木工作桌(含電源、置物功能)。
				組	1	1,727	1,727	高中生科教室變更投影機及投影幕位置。
				式	1	46,667	46,667	二、委託技術服務費(總包價法)。
				式	1	15,556	15,556	三、工程管理費(按施工費2%提列)。
35,240,363	12,482,656		校園整修工程					
35,191,763	12,482,656	581	遞延修繕房屋建築支出					
48,600		582	其他遞延支出					

参 考 表

臺北市地方教育發展基金－臺北市立成淵高級中學

40501066-67

預計平衡表

中華民國107年12月31日

單位：新臺幣元

105年(前年)12月31日		科 目		107年12月31日		106年(上年)12月31日				比較 增減(-)
決算數		編 號	名 稱	預 計 數		預 計 數	調整數(±)	調整後預計數		
金 額	%			金 額	%			金 額	%	
7,828,395,827	100.00		資產合計	7,811,987,469	100.00	7,377,997,526	443,767,064	7,821,764,590	100.00	-9,777,121
7,828,395,827	100.00	1	資產	7,811,987,469	100.00	7,377,997,526	443,767,064	7,821,764,590	100.00	-9,777,121
38,509,764	0.49	11	流動資產	22,101,406	0.28	6,077,732	25,800,795	31,878,527	0.41	-9,777,121
36,497,724	0.46	111	現金	20,089,366	0.25	6,077,732	23,788,755	29,866,487	0.38	-9,777,121
36,497,724	0.46	1112	銀行存款	20,089,366	0.25	6,077,732	23,788,755	29,866,487	0.38	-9,777,121
2,012,040	0.03	113	應收款項	2,012,040	0.03		2,012,040	2,012,040	0.03	
2,012,040	0.03	113Y	其他應收款	2,012,040	0.03		2,012,040	2,012,040	0.03	
12,503,916	0.16	12	投資、長期應收款項、貸墊款及準備金	12,503,916	0.16	12,253,830	250,086	12,503,916	0.16	
12,503,916	0.16	124	準備金	12,503,916	0.16	12,253,830	250,086	12,503,916	0.16	
4,845,513	0.06	1241	退休及離職準備金	4,845,513	0.06	4,396,263	449,250	4,845,513	0.06	
7,658,403	0.10	124Y	其他準備金	7,658,403	0.10	7,857,567	-199,164	7,658,403	0.10	
7,777,382,147	99.35	13	其他資產	7,777,382,147	99.56	7,359,665,964	417,716,183	7,777,382,147	99.43	
7,777,382,147	99.35	131	什項資產	7,777,382,147	99.56	7,359,665,964	417,716,183	7,777,382,147	99.43	
86,234	0.00	1315	暫付及待結轉帳項	86,234	0.00	27,814	58,420	86,234	0.00	
7,777,295,913	99.35	1316	代管資產	7,777,295,913	99.56	7,359,638,150	417,657,763	7,777,295,913	99.43	
7,828,395,827	100.00		負債及基金餘額合計	7,811,987,469	100.00	7,377,997,526	443,767,064	7,821,764,590	100.00	-9,777,121
7,792,520,562	99.54	2	負債	7,792,520,562	99.75	7,368,268,964	424,251,598	7,792,520,562	99.63	
8,084,215	0.10	21	流動負債	8,084,215	0.10	2,302,524	5,781,691	8,084,215	0.10	
7,234,178	0.09	212	應付款項	7,234,178	0.09	1,572,431	5,661,747	7,234,178	0.09	
5,234,776	0.07	2123	應付代收款	5,234,776	0.07	1,302,824	3,931,952	5,234,776	0.07	
799,402	0.00	2125	應付費用	799,402	0.00	269,607	529,795	799,402	0.00	
1,200,000	0.02	2129	應付工程款	1,200,000	0.02		1,200,000	1,200,000	0.02	
850,037	0.01	213	預收款項	850,037	0.01	730,093	119,944	850,037	0.01	
850,037	0.01	2133	預收收入	850,037	0.01	730,093	119,944	850,037	0.01	

臺北市地方教育發展基金－臺北市立成淵高級中學

預計平衡表

中華民國107年12月31日

單位：新臺幣元

105年(前年)12月31日		科 目		107年12月31日		106年(上年)12月31日				比較 增減(-)
決 算 數		編 號	名 稱	預 計 數		預 計 數	調 整 數(±)	調 整 後 預 計 數		
金 額	%			金 額	%			金 額	%	
7,784,436,347	99.44	22	其他負債	7,784,436,347	99.65	7,365,966,440	418,469,907	7,784,436,347	99.53	
7,784,436,347	99.44	221	什項負債	7,784,436,347	99.65	7,365,966,440	418,469,907	7,784,436,347	99.53	
1,780,572	0.02	2211	存入保證金	1,780,572	0.02	1,882,027	-101,455	1,780,572	0.02	
4,845,513	0.06	2213	應付退休及離職金	4,845,513	0.06	4,396,263	449,250	4,845,513	0.06	
7,777,295,913	99.35	2214	應付代管資產	7,777,295,913	99.56	7,359,638,150	417,657,763	7,777,295,913	99.43	
514,349	0.01	2215	暫收及待結轉帳項	514,349	0.01	50,000	464,349	514,349	0.02	
35,875,265	0.46	3	基金餘額	19,466,907	0.25	9,728,562	19,515,466	29,244,028	0.37	-9,777,121
35,875,265	0.46	31	基金餘額	19,466,907	0.25	9,728,562	19,515,466	29,244,028	0.37	-9,777,121
35,875,265	0.46	311	基金餘額	19,466,907	0.25	9,728,562	19,515,466	29,244,028	0.37	-9,777,121
35,875,265	0.46	3111	累積餘額	19,466,907	0.25	9,728,562	19,515,466	29,244,028	0.37	-9,777,121

註：1.信託代理與保證資產(負債)前年度決算數1,171,213元，上年度調整後預計數1,171,213元，本年度預計數1,171,213元。2.或有資產(負債)0元。3.本基金自93年度起，本固定項目分開原則，將屬長期固定帳項，包括固定資產119,178,534元、無形資產421,253元及長期債務0元等，另立帳類管理，未納入本表。

臺北市地方教育發展基金－臺北市立成淵高級中學

40501066-69

各項費用彙計表

中華民國107年度

單位：新臺幣元

前年度 決算數	上年度 預算數	計畫別 用途別科目	合計	高中及高職教育計 畫	一般行政管理計畫	建築及設備計畫	
373,721,250	345,751,607	合計	345,115,620	301,978,198	34,910,876	8,226,546	
303,121,462	301,605,943	用人費用	307,351,450	274,496,714	32,854,736		
158,725,253	156,912,000	正式員額薪資	161,292,000	139,332,000	21,960,000		
156,438,773	154,728,000	職員薪金	159,108,000	139,332,000	19,776,000		
2,286,480	2,184,000	工員工資	2,184,000		2,184,000		
9,151,391	8,372,000	聘僱及兼職人員薪資	11,783,788	11,783,788			
		聘用人員薪金	592,908	592,908			
9,151,391	8,372,000	兼職人員酬金	11,190,880	11,190,880			
1,757,319	2,634,569	超時工作報酬	2,970,528	2,016,424	954,104		
1,677,119	2,514,569	加班費	2,850,528	1,896,424	954,104		
80,200	120,000	值班費	120,000	120,000			
37,358,793	37,291,000	獎金	38,184,614	32,929,614	5,255,000		
17,242,612	17,677,000	考績獎金	17,949,000	15,439,000	2,510,000		
20,116,181	19,614,000	年終獎金	20,235,614	17,490,614	2,745,000		
73,723,064	75,836,568	退休及卹償金	73,767,482	71,857,418	1,910,064		
72,959,195	75,273,387	職員退休及離職金	72,544,360	70,809,016	1,735,344		
309,888	109,200	工員退休及離職金	769,141	594,421	174,720		
453,981	453,981	卹償金	453,981	453,981			

臺北市地方教育發展基金－臺北市立成淵高級中學

各項費用彙計表

中華民國107年度

單位：新臺幣元

前年度 決算數	上年度 預算數	計畫別 用途別科目	合計	高中及高職教育計 畫	一般行政管理計畫	建築及設備計畫	
22,405,642	20,559,806	福利費	19,353,038	16,577,470	2,775,568		
15,287,581	14,207,616	分擔員工保險費	13,777,728	11,838,360	1,939,368		
207,600	527,000	傷病醫藥費	527,000	527,000			
1,646,707	1,697,220	員工通勤交通費	1,712,340	1,372,140	340,200		
5,263,754	4,127,970	其他福利費	3,335,970	2,839,970	496,000		
18,981,539	18,192,920	服務費用	18,279,362	16,965,362	1,314,000		
4,132,897	4,966,104	水電費	4,629,829	4,629,829			
3,259,542	3,588,085	工作場所電費	3,384,829	3,384,829			
435,880	703,019	工作場所水費	570,000	570,000			
437,475	675,000	氣體費	675,000	675,000			
237,854	276,900	郵電費	288,000	288,000			
48,802	66,000	郵費	66,000	66,000			
189,052	210,900	電話費	222,000	222,000			
650,028	357,300	旅運費	388,360	388,360			
144,420	316,650	國內旅費	347,710	347,710			
485,743		國外旅費					
19,865	40,650	貨物運費	40,650	40,650			
802,095	674,410	印刷裝訂與廣告費	803,700	803,700			

臺北市地方教育發展基金－臺北市立成淵高級中學

40501066-71

各項費用彙計表

中華民國107年度

單位：新臺幣元

前年度 決算數	上年度 預算數	計畫別 用途別科目	合計	高中及高職教育計 畫	一般行政管理計畫	建築及設備計畫	
802,095	674,410	印刷及裝訂費	803,700	803,700			
1,837,153	2,160,705	修理保養及保固費	2,111,305	2,111,305			
998,921	1,140,000	一般房屋修護費	1,140,000	1,140,000			
418,966	577,465	機械及設備修護費	528,065	528,065			
419,266	443,240	什項設備修護費	443,240	443,240			
4,826	12,250	保險費	12,250	12,250			
4,826	12,250	其他保險費	12,250	12,250			
1,898,039	1,347,136	一般服務費	1,352,508	878,508	474,000		
54,200	62,964	佣金、匯費、經理費及手 續費	60,336	60,336			
723,200	400,000	外包費	400,000		400,000		
707,266	468,172	計時與計件人員酬金	468,172	468,172			
413,373	416,000	體育活動費	424,000	350,000	74,000		
9,238,647	8,218,115	專業服務費	8,513,410	7,853,410	660,000		
7,908,400	7,060,200	講課鐘點、稿費、出席審 查及查詢費	7,460,100	7,460,100			
283,092	96,400	委託檢驗(定)試驗認證費	61,600	61,600			
62,197	185,715	試務甄選費	65,910	65,910			
33,970	23,000	電子計算機軟體服務費	23,000	23,000			
950,988	852,800	其他	902,800	242,800	660,000		

臺北市地方教育發展基金－臺北市立成淵高級中學

各項費用彙計表

中華民國107年度

單位：新臺幣元

前年度 決算數	上年度 預算數	計畫別		合計	高中及高職教育計 畫	一般行政管理計畫	建築及設備計畫
		用途別科目					
180,000	180,000	公共關係費		180,000		180,000	
180,000	180,000	公共關係費		180,000		180,000	
6,475,759	6,660,718	材料及用品費		6,823,198	6,083,058	740,140	
3,045,858	2,605,880	使用材料費		2,285,220	2,285,220		
3,045,858	2,605,880	設備零件		2,285,220	2,285,220		
3,429,901	4,054,838	用品消耗		4,537,978	3,797,838	740,140	
538,832	1,043,155	辦公(事務)用品		1,096,415	356,275	740,140	
217,265	140,000	報章什誌		188,000	188,000		
3,900	40,000	農業與園藝用品及環境美 化費		40,000	40,000		
42,240	100,000	化學藥劑與實驗用品		100,000	100,000		
	75,000	服裝		75,000	75,000		
73,156	55,000	醫療用品(非醫療院所使 用)		65,000	65,000		
2,554,508	2,601,683	其他		2,973,563	2,973,563		
442,265	121,600	租金、償債與利息		362,400	362,400		
8,000	1,000	地租及水租		1,000	1,000		
8,000	1,000	場地租金		1,000	1,000		
49,200	49,200	機器租金		50,000	50,000		
49,200	49,200	機械及設備租金		50,000	50,000		

臺北市地方教育發展基金－臺北市立成淵高級中學

40501066-73

各項費用彙計表

中華民國107年度

單位：新臺幣元

前年度 決算數	上年度 預算數	計畫別 用途別科目	合計	高中及高職教育計 畫	一般行政管理計畫	建築及設備計畫	
295,765	41,600	交通及運輸設備租金	281,600	281,600			
295,765	41,600	車租	281,600	281,600			
89,300	29,800	什項設備租金	29,800	29,800			
89,300	29,800	什項設備租金	29,800	29,800			
41,665,845	16,078,416	購建固定資產、無形資產及非 理財目的之長期投資	8,226,546			8,226,546	
6,387,452	3,523,760	購置固定資產	4,364,400			4,364,400	
5,159,380	3,140,000	購置機械及設備	3,368,140			3,368,140	
609,800		購置交通及運輸設備	100,000			100,000	
618,272	383,760	購置什項設備	896,260			896,260	
38,030	72,000	購置無形資產	272,000			272,000	
38,030	72,000	購置電腦軟體	272,000			272,000	
35,240,363	12,482,656	遞延支出(臺北市地方教育 發展基金及臺北市臺北都會 區捷運固定資產重置基金專 用)	3,590,146			3,590,146	
35,191,763	12,482,656	遞延修繕房屋建築支出	3,590,146			3,590,146	
48,600		其他遞延支出					
953		稅捐及規費(強制費)					
953		消費與行為稅					

臺北市地方教育發展基金－臺北市立成淵高級中學

各項費用彙計表

中華民國107年度

單位：新臺幣元

前年度 決算數	上年度 預算數	計畫別 用途別科目	合計	高中及高職教育計 畫	一般行政管理計畫	建築及設備計畫	
953		營業稅					
2,203,996	2,537,610	會費、捐助、補助、分攤、照 護、救濟與交流活動費	2,899,364	2,897,364	2,000		
2,000	2,000	會費	2,000		2,000		
2,000	2,000	職業團體會費	2,000		2,000		
563,640	621,610	捐助、補助與獎助	597,940	597,940			
563,640	554,610	獎助學員生給與	530,940	530,940			
	67,000	其他	67,000	67,000			
1,545,826	1,914,000	補貼(償)、獎勵、慰問、照 護與救濟	2,219,424	2,219,424			
1,545,826	1,914,000	其他	2,219,424	2,219,424			
92,530		競賽及交流活動費	80,000	80,000			
92,530		交流活動費	80,000	80,000			
829,431	554,400	其他	1,173,300	1,173,300			
829,431	554,400	其他支出	1,173,300	1,173,300			
829,431	554,400	其他	1,173,300	1,173,300			

臺北市地方教育發展基金－臺北市立成淵高級中學

40501066-75

員工人數彙計表

中華民國107年度

單位：人

計畫及項目	本年度預算數	上年度預算數	本年度增減數	增減原因
合計	212	208	4	
高中及高職教育計畫部分	175	174	1	
正式職員	174	174		
臨時職員	1		1	
一般行政管理計畫部分	37	34	3	
正式職員	31	28	3	
正式工員	6	6		

註：1.本表不包含臨時工員人數。

2.本表臨時職員係指奉准有案之約聘僱人員。

用人費用

中華民國

計畫及項目	合計	正式員額薪資	聘僱及兼職人員薪資	超時工作報酬	津貼	獎金		
						年終獎金	績效獎金	考績獎金
合計	307,351,450	161,292,000	11,783,788	2,970,528		20,235,614		17,949,000
高中及高職教育計畫	274,496,714	139,332,000	11,783,788	2,016,424		17,490,614		15,439,000
職員薪金	139,332,000	139,332,000						
聘用人員薪金	592,908		592,908					
兼職人員酬金	11,190,880		11,190,880					
加班費	1,896,424			1,896,424				
值班費	120,000			120,000				
考績獎金	15,439,000							15,439,000
年終獎金	17,490,614					17,490,614		
職員退休及離職金	70,809,016							
工員退休及離職金	594,421							
卹償金	453,981							
分擔員工保險費	11,838,360							
傷病醫藥費	527,000							
員工通勤交通費	1,372,140							
其他福利費	2,839,970							
一般行政管理計畫	32,854,736	21,960,000		954,104		2,745,000		2,510,000
職員薪金	19,776,000	19,776,000						

彙計表

107年度

單位：新臺幣元

其他獎金	退休及卹償金		資遣費	福 利 費					提繳費
	退休金	卹償金		分擔保險費	傷病醫藥費	提撥福利金	員工通勤交通費	其他福利費	
	73,313,501	453,981		13,777,728	527,000		1,712,340	3,335,970	
	71,403,437	453,981		11,838,360	527,000		1,372,140	2,839,970	
	70,809,016								
	594,421								
		453,981		11,838,360	527,000		1,372,140	2,839,970	
	1,910,064			1,939,368			340,200	496,000	

用人費用

中華民國

計畫及項目	合計	正式員額薪資	聘僱及兼職人員薪資	超時工作報酬	津貼	獎金		
						年終獎金	績效獎金	考績獎金
工員工資	2,184,000	2,184,000						
加班費	954,104			954,104				
考績獎金	2,510,000							2,510,000
年終獎金	2,745,000					2,745,000		
職員退休及離職金	1,735,344							
工員退休及離職金	174,720							
分擔員工保險費	1,939,368							
員工通勤交通費	340,200							
其他福利費	496,000							

註：本表不包含臨時工員薪津。

彙計表

107年度

單位：新臺幣元

其他獎金	退休及卹償金		資遣費	福 利 費					提繳費
	退休金	卹償金		分擔保險費	傷病醫藥費	提撥福利金	員工通勤交通費	其他福利費	
	1,735,344	174,720		1,939,368			340,200	496,000	

臺北市地方教育發展基金－臺北市立成淵高級中學

聘用及約僱人員明細表

中華民國107年度

單位：新臺幣元

區分及職稱	人數	擔任工作	聘用或約僱 起訖期間	薪點	年需經費	月 支					經費來源 及其科目
						小計	折合 金額	勞保 保險費	健康 保險費	離職 儲金	
合計	1				787,974						
聘用人員小計	1				787,974						
專業人員	1				787,974						
聘用人員(408)	1	擔任本校及駐點學校專 任輔導人員和駐區服務	107/1/1-107/12/31	408	787,974	787,974	787,974				高中及高職教育 計畫

臺北市地方教育發展基金－臺北市立成淵高級中學

40501066-81

單位（或計畫）成本分析表

中華民國107年度

單位：新臺幣元

計畫別	單位	單位成本	數量	預算數	說明
合計				345,115,620	
高中及高職教育計畫				301,978,198	
一般行政管理計畫				34,910,876	
建築及設備計畫				8,226,546	

臺北市地方教育發展基金－臺北市立成淵高級中學

5年來主要業務計畫分析表

中華民國107年度

單位：新臺幣元

年 度 及 項 目	單 位	數 量	單位成本或 平均利(費)率	金 額	說 明
(本)年度預算數				301,978,198	
高中及高職教育計畫				301,978,198	
(上)年度預算數				297,964,714	
高中及高職教育計畫				297,964,714	
(前)年度決算數				298,780,744	
高中及高職教育計畫				298,780,744	
(104)年度決算數				303,249,356	
高中及高職教育計畫				303,249,356	
(103)年度決算數				299,746,916	
高中及高職教育計畫				299,746,916	

臺北市地方教育發展基金－臺北市立成淵高級中學

40501066-83

固定項目明細表

中華民國107年度

單位：新臺幣元

項 目	取得成本/ 舉債數	以前年度累計折舊(耗)/長期投資評價/ 未攤銷溢(折)價	本年度增加	本年度減少	本年度提列折舊(耗)/ 長期投資評價變動數 /攤銷數	期末餘額
資產	253,632,698	119,357,385	4,636,400		19,311,926	119,599,787
土地改良物	7,451,884	6,862,255			35,124	554,505
房屋及建築	131,609,826	28,164,231			2,370,948	101,074,647
機械及設備	61,976,098	42,816,485	3,368,140		12,188,429	10,339,324
交通及運輸設備	3,641,823	1,914,595	100,000		970,203	857,025
什項設備	47,838,957	38,854,804	896,260		3,527,380	6,353,033
電腦軟體	1,114,110	745,015	272,000		219,842	421,253

註：自93年度起本固定項目分開原則，將屬長期固定帳項另立帳類管理。